

物件の紹介

HOUSE

木造築60年のレトロな雰囲気残る内装と
リフォームされた外観が特徴

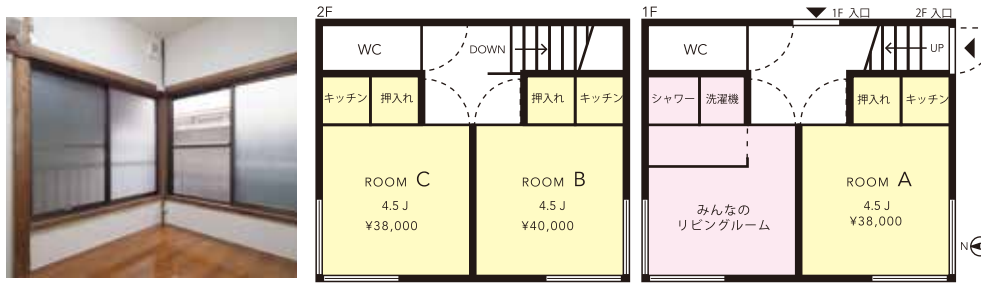
敷金・礼金なし

家賃38,000円~/月

SHINKOU-SOH
真光荘

即入居可能！性別不問
※2016年10月現在空きあり

敷金・礼金なし、家賃38,000円~/月。電気水道費別途、共益費5,000円/月(共同スペース電気ガスWi-Fi代等)。2面採光、日当り◎、エアコン完備、Wi-Fi完備、四畳半キッチン専有、洗濯機・乾燥機・シャワールーム・トイレ共同。年間契約。
場所：文京区本郷4-4-9。丸ノ内線・大江戸線「本郷三丁目駅」徒歩2分。



MINORU-SOH
みのもり荘

文京区本郷4-36-2。丸ノ内線・大江戸線「本郷三丁目駅」徒歩6分。性別不問。



書生生活の仕組み

SYSTEM

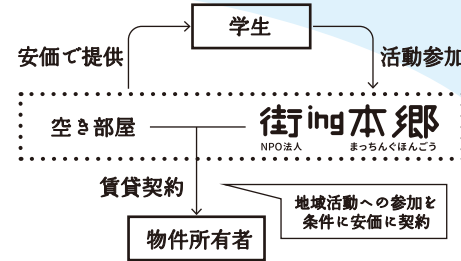
書生生活は、地域の活動に関わりながら、大学の近くにある空き部屋に安く住むことができる、学生と街が関わった新しい仕組みです。

地域活動に参加することが条件で、物件所有者より安く部屋を提供してもらっています。

地域活動の例

- ・町会の夏祭りでかき氷を売る
- ・花壇のお掃除
- ・本郷地域のブランディング
- ・小学生へ夏休みセミナー開講 etc.

いろんな活動や仕組みは、新しい書生の皆さんと話しながら作っていきます！



入居までの流れ

FLOW

奨学金受給者優遇！

メールで問合せ

右下のメールアドレスに、氏名、学年、学校名を記載し、お問合わせ下さい。

現書生を交えた説明会と物件の内覧

日程を調整して、現在入居している書生を交えて、書生生活の説明を行います。同時に物件の内覧を行います。

簡単な面談

予め先に簡単な申請書を書いてもらいNPO代表と面談を行います。応募の動機や地域活動参加への意志を聞きます。

入居開始

大家さん・不動産屋さん

FOR OWNER & REAL-ESTATE OFFICE

都心の一等地にあるのに、借り手が見つからなくて困っている物件、勉学に励む学生に住んで欲しい物件を教えてください！

NPO法人街ing本郷では、大学の近くに住みたくても家賃が高くて住めない学生に、安く部屋を貸して経済的負担を減らすと同時に、多方面の街づくり活動に参加してもらい、街の活性化を図っています。アパートの一部屋から、まるごと集合住宅1棟まで、ぜひご連絡ください。
連絡先：mating-hongo@nifty.com、03-5844-6871（電話対応時間は火・木・土10:30～18:30）

主催・運営：特定非営利団体法人 街ing本郷（まっちゃんぐほんごう）

詳しくは、mating-hongo@nifty.com まで！
メールアドレスQRコードをご利用ください→

m-hongo.com/ 東京都文京区本郷4-36-5（事務局住所）



街ing本郷は文京区本郷地区を拠点として活動するまちづくりNPOです。本郷地区における諸地域活動の支援及び各種イベント等を企画立案、実行し、地域住民の生活基盤である商店街の活性化を支援するとともに、当該地域の街づくり及び地域経済の発展に寄与する事を目的としています。

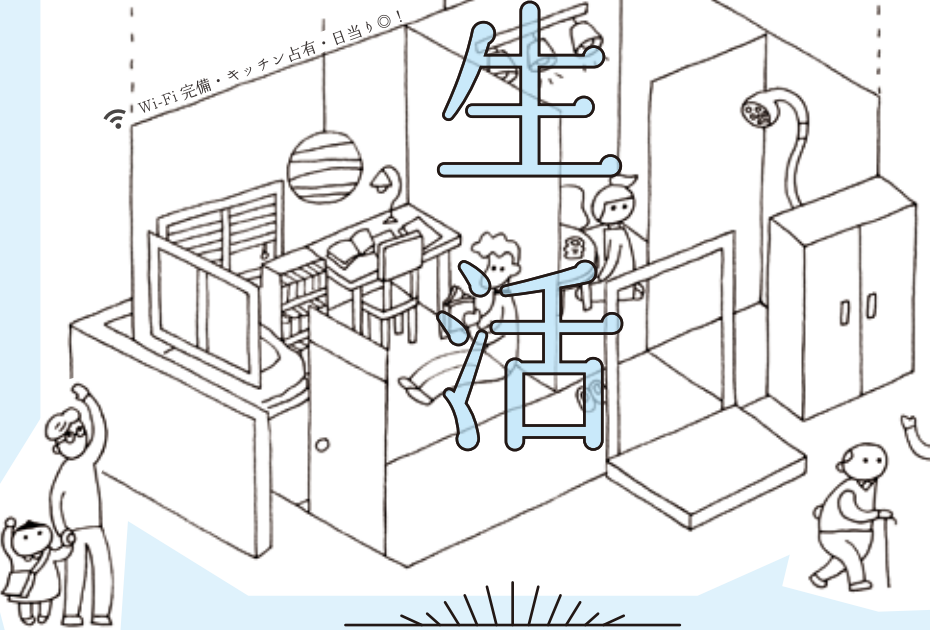
公益財団法人 東京都福祉保健財団 東京子育て応援事業 助成金活用事業

入居者 & サポーター 募集中！

NEW WONDERFUL LIFE AND ACTIVITIES "SHOSEI SEIKATSU"



東京都心、三万円台から
レトロで新しいライフスタイル



地域とともに生活しよう

本郷を地元にしよ

大学の近くで街と関わりながら暮らす 学生の新しい生活「本郷書生生活」



しよせい
【書生】

1 明治・大正期に、親戚縁者や他人の家に
住み込みで手伝い等をしつつ勉学に励む学生。
2 元々は学問を身につけるために勉強する者の意
【NEW】 3 図 (現代の書生) 都心が増えている
空き家・空室に低価格で学生が住み、地域の
活動に参加しつつ気楽な共同生活を送る、
21世紀の新しいライフスタイル。

かつての本郷は「書生」の街でした。明治の頃から学生は本郷に下宿し、地域の中で共同生活を送りながら大学に通っていました。

しかし現代の学生にとっては、住むところを探すのは難しいもの。大学の近くに暮らそうとしても、家賃が高かったり、そもそも物件情報がなかったり、様々なハードルがあります。

一方で、本郷界隈の空き部屋が実はどんどん増えていることをみなさんをご存知でしょうか。それなら、空いている部屋に、学生が安く住めたらいいじゃないか。しかも、楽しい友達と一緒に、ゆるく地域の人々と関わりながら。

「本郷書生生活」は、こうして始まりました。そう、空き部屋と安く住みたい学生、そして地域をつなげる新しいライフスタイルです。21世紀の新しい「書生」という暮らし方を、あなたもぜひ体験してみませんか。



参加のしかた

HOW TO JOIN

A TYPE

書生として家を借りて、参加する

実際に本郷の空き家・空室だった物件に安く住んでみませんか。大学に通いながら、NPO法人街 ing 本郷とともに本郷地域に関わるスタイルです。

B TYPE

サポーターとして参加する

本郷書生生活では、居住せずに街の活動に参加する学生も募集しています。大学の近くの本郷を第二の地元だと思って、祭りやイベントに関わってみましょう。

街の活動に参加して、大学の近くに安く楽しく暮らす！

書生として部屋を安く借りて、街の活動に参加しましょう。借りられる物件は「真光荘」と「みのる荘」の2種類があります。

街の活動内容は、主に毎月定期的に関わるものと、数ヶ月に1度のもの、不定期に関わるものがあり、書生生活を運営している、まちづくり NPO の街 ing 本郷を通して参加していただけます。



活動参加のスケジュールイメージ

MON	TUE	WED	THU	FRI	SAT	SUN
			1	2	3	イベント 手伝い
5	6	7	8	9	10	11
					町内会や商店街の イベントへの参加。 2、3ヶ月に一度程度。	
NPO 集まり	13	14	15	16	17	18
	隔週月曜の20時より、 町内会館で1時間ほど出席。 欠席の際は事前に連絡！			23	24	25
NPO 集まり	27	28	29	30	31	

不定期
有志でイベントを企画したり、NPOの企画に参加したりします。



隔週月曜 20 時の NPO の集まりに参加。



数ヶ月に1度のイベントへの参加



有志で企画したイベントの実施や、NPOの企画のサポート

入居者の声

USERS VOICE

女性でも安心！書生生活は性別に関わらず募集しています！！

2011年に書生生活がスタートしてから、大学生から大学院生まで、男女合わせて卒業生6名を含む10名の書生が誕生しています。女子学生、大学1年生などでも心配はご無用。実際の暮らしに不安があればいつでもご連絡ください。現在入居している学生と運営している NPO 法人街 ing 本郷が丁寧に説明します！2016年度からは、さらに対象物件を増やし、いろんな学生を巻き込んで書生生活が広がっていきます。



2013年より入居の

西牟田くんの声

大学進学を機に福岡から上京し、一人暮らしを始めました。奨学金を借りざるを得ない状況下で、キャンパス近くに低家賃で住むべく入居を決めました。入居後は馴染みの銭湯「菊水湯」の閉業に伴う記憶保存プロジェクトなどを通じ本郷により深く関わるようになり、4年目の今、この街を第二の地元と感じています。(学部2年より入居)



2013年より入居の

三文字くんの声

僕の生まれは神奈川県ベッドタウンですが、本郷の歴史が溢れた街並に恋し、住むことを決めました。大学の近くで毎晩友達が集りに来てくれるのは実に楽しい。祭りのお手伝いをして、近所の方とすべて顔なじみになり、もう、本郷が自分の一番の居場所のように感じています。(学部3年より入居)



2012年より入居の

笠井さんの声

大学時代に書生生活に参加しました。当時、奨学金で暮らしていた私に NPO の方のご厚意で勧めて下さりました。金銭面は元より、地域の子供達に将棋を教える活動を行い、楽しく過ごさせて頂いたのを覚えています。居住空間に関しては、女性の私でも快適に過ごせました。(学部4年より入居)



2016年より入居の

山部くんの声

今までは実家から大学へ通っていましたが、楽しそうな人たちが住んでいたのでふらっと入居してみました。シェアハウスよりプライバシーが確保されていて、一人暮らしほど寂しくない。両者のいいとこ取りとも言える、絶妙な距離感の生活がとても気に入っています。(大学院1年より入居)