

突然の地震ですぐに避難!避難する前に、ブレーカーをOFFにする余裕はありますか?

ピオマ 感震ブレーカー 5つのポイント



なぜ感震ブレーカーは必要なの?

地震が発生する火災において、**最も多い原因は「電気」による火災**です。
 電気が復旧した際に、地震で倒れたストーブから燃え広がったり、
 地震で断線していた電線からショートして発火することも…
 それを防ぐためには、地震が起きたらブレーカーをOFFに!
 このピオマ感震ブレーカーは、地震発生から約3分後に
 自動でブレーカーを遮断するので、電気火災を事前に防ぎます。
 大切な家を守るために感震ブレーカーを備えることが大切です。



Safety Pioma!



1 遅延遮断機能で夜間も慌てない!

夜間の場合、すぐに暗くなりません。慌てず行動ができ、懐中電灯など探すことができます。
 ※遅延遮断:地震(震度5強相当以上)を検知すると約3分後に遮断します。
 ※照明確保機能と同じです。



ここがイチオシ!

これまでの簡易タイプの感震ブレーカーにはなかった機能!

※簡易タイプ:後付け式の感震ブレーカー

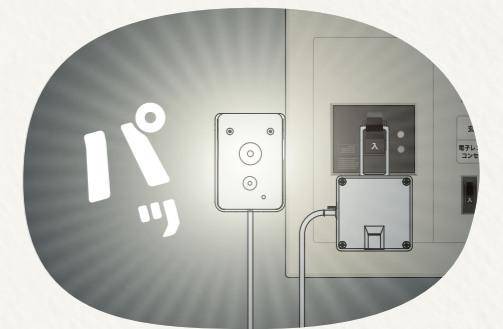
2 標準試験に合格!

「感震ブレーカー等の性能評価ガイドライン」
 感震性能評価において、標準試験に合格しました。
 ※一般財団法人 日本消防設備安全センター推奨



3 感震ライトで照明を確保!

地震(震度5強相当以上)でライトが点灯!
 ブレーカー遮断後もお部屋を照らします。



ピオマの基本動作について



地震発生!
 (震度5強相当以上)

地震が発生した場合…

- 地震を感知 [ピーピーピー] 点灯
警告音
- 発生から約2分30秒後 [ヒヒヒ] 遮断前のお知らせ
- 発生から約3分後 ブレーカー遮断!
[ヒヒヒヒヒ] 遮断のお知らせ
- 約10分後 停止 消灯

地震発生!

家屋が倒壊した場合…

- 地震を感知 [ヒヒヒヒヒ] 点灯
遮断のお知らせ
ブレーカー遮断!
- 発生から約10分後 停止 消灯



電池切れお知らせ機能

電池の容量が少なくなるとお知らせをします。
 (電池寿命:約10年)

- 1分間隔で [ヒヒヒヒヒ]
- 10秒間隔で 1回点滅

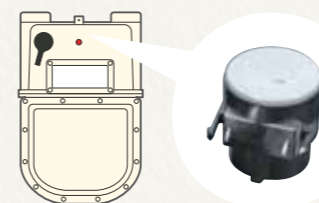
お知らせ開始から約2週間後 ブレーカー遮断!

5 取り付けに特別な資格は不要!

これまでの簡易タイプ感震ブレーカーにはない機能を持っているピオマ感震ブレーカーですが、取り付けには特別な資格は不要です!

4 高信頼性の感震器を搭載!

ガスメーターに使用されている感震器を搭載しています!



大切な財産と家族を守る準備、始めよう!

