

【報道関係者各位】

2017年1月17日
FJネクストグループ

「住みたい街」ランキング全国1位に輝いた横浜「関内」駅徒歩5分に総戸数200戸のビッグプロジェクト 【ガーラ横濱関内グランドステージ】 1月17日（火）販売開始

株式会社FJネクスト(本社:東京都新宿区 代表取締役社長 肥田幸春)は、分譲マンション「ガーラ横濱関内グランドステージ」(総戸数200戸)の販売[申込受付]を1月17日(火)より開始いたしましたので、お知らせいたします。

〈ガーラ横濱関内グランドステージの主な特長〉

- ◆人気の横浜ベイエリアに誕生
- ◆豊かな暮らしを実現する贅沢な住環境
- ◆横浜近郊から都心までマルチアクセスを実現
- ◆居住者ニーズを追及した機能的な仕様設備、建物構造



【左:外観イメージ】

【右上段:エントランスイメージ、右下段:風除室イメージ】

「ガーラ横浜関内グランドステージ」の主な特長

◆人気の横浜ベイエリアに誕生

文明開化とともに育まれてきた異国の文化の香りを今も残しつつ、国際色豊かな先進都市として発展を続ける横浜。そのなかでも横浜ベイエリアは、横浜の行政の中心地である関内エリア、横浜開港期の名残りが今も残る元町・山手エリア、横浜港を眺める最も人気が高い山下公園エリア、アミューズメントの中心地みなとみらいエリア、一大ショッピング街である横浜駅エリアと、5つの多彩な魅力に満ちたスポットが存在します。地域・生活情報サイト「住みたい街」ランキングで全国1位(※)に輝いた羨望の横浜ベイエリアを生活圏内に、「ガーラ横浜関内グランドステージ」は誕生します。(※)「生活ガイド.com」調べ(2014年度)



【横浜ベイエリア周辺イメージ図】



【横浜エリアマップイメージ図】

●住みたい街ランキング全国ベスト100

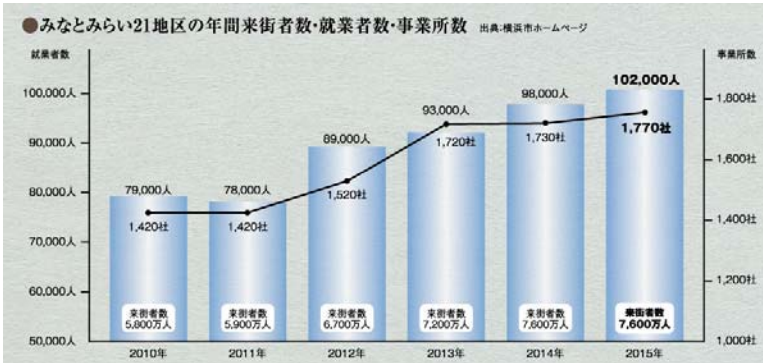
第1位	神奈川県横浜市
第2位	京都府京都市
第3位	北海道札幌市
第4位	大阪府大阪市
第5位	東京都世田谷区
第6位	兵庫県神戸市

※「生活ガイド.com」調べ(2014年度)

【「生活ガイド.com」調べ(2014年度)】

◆豊かな暮らしを実現する贅沢な住環境

「ガーラ横浜関内グランドステージ」の位置する横浜市は、全国市町村人口ランキング第1位で370万人超の人口を有し、みなとみらい21地区の年間来街者数は7,600万人にのぼります。大型船を受け入れる港があり、空港をはじめ多方面へのアクセスが充実した横浜市には、多くのグローバル企業が本社や支社を構え、就業者数・事業所数ともに年々増加、雇用環境も充実しています。また、近郊に多くの短大・大学のキャンパスが点在し、キャンパスライフの拠点としても好立地で、衣・食・住に関わる豊かな環境が整った贅沢な暮らしを手にすることができます。



【出典:横浜市ホームページ】

●全国市町村人口ランキング

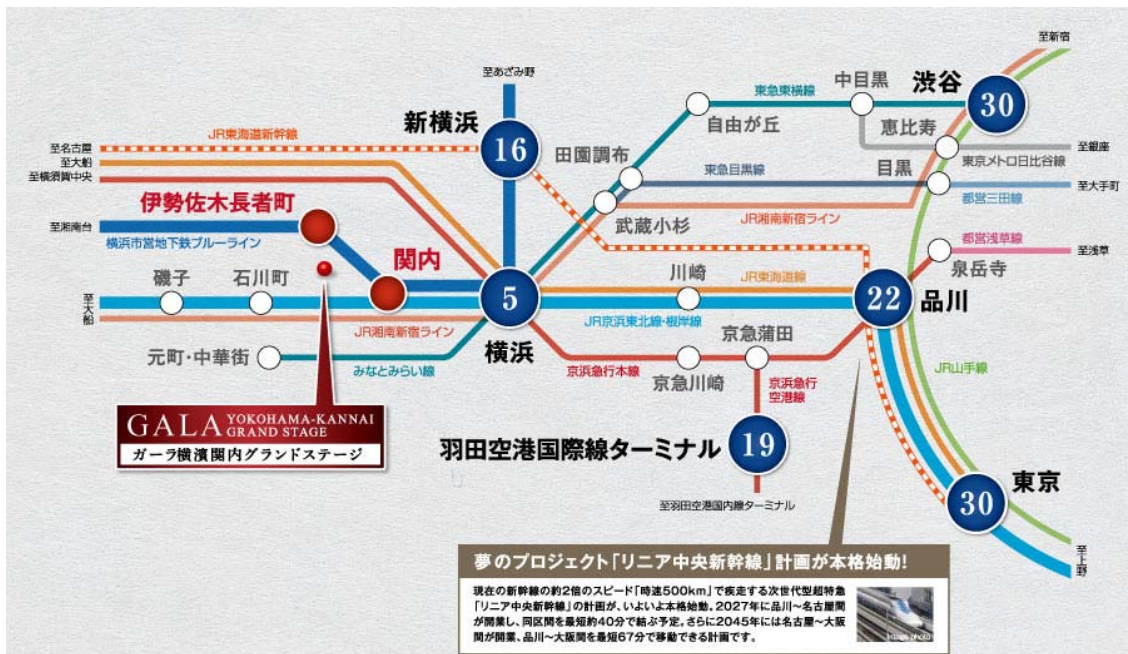
第1位	神奈川県横浜市	3,732,609人
第2位	大阪府大阪市	2,705,262人
第3位	愛知県名古屋市	2,303,451人
第4位	北海道札幌市	1,959,061人
第5位	福岡県福岡市	1,551,633人
第6位	兵庫県神戸市	1,537,257人

※横浜市政策局総務部統計情報課(2016年8月1日現在)

【出典:横浜市政策局総務部統計情報課(2016年8月1日時点)】

◆横浜近郊から都心までマルチアクセスを実現

「ガーラ横浜関内グランドステージ」は、徒歩5分のJR京浜東北線・根岸線「関内」駅から「横浜」駅へ直通5分、羽田空港(「羽田空港国際線ビル」駅)へ19分、「品川」駅へ22分、「東京」駅と「渋谷」駅へそれぞれ30分で結ぶ好立地に位置しています。また、最寄りの横浜市営地下鉄ブルーライン「伊勢佐木長者町」駅からは「新横浜」駅へ直通16分と、横浜近郊から都心、国内外の出張や旅行までを身近にするマルチなアクセスを実現します。



【アクセス図】

◆居住者ニーズを迫及した機能的な仕様設備、建物構造

セキュリティ・安全性

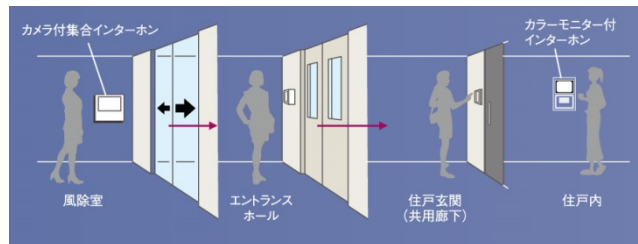
- ・先進のカードキーシステムを導入。1枚のカードでオートロック、エレベーター、玄関と各住戸に入るまで3重の施錠でより高い安全性を実現しました。カードキーは財布にも入るスリムなデザインで、電波・磁気・結露などの影響を受けず、キー交換も容易に行えます。
- ・シャッター付ドアスコープをはじめ、防犯用のドアロック部分カバー、強固な耐久性のドアガードなど、玄関ドアのセキュリティ面にも配慮しました。



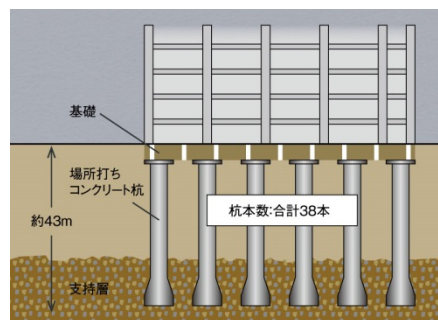
【カードキーイメージ】

毎日の暮らしを支える確かな構造

- ・アースドリル拡頭拡底工法により杭径約1,200mm～2,200mmの杭を19本、アースドリル拡頭工法により杭径約1,000mm～1,700mmの杭を4本、アースドリル拡底工法により杭径約900mm～2,400mmの杭を7本、アースドリル工法により杭径約1,500mm・1,700mmの杭を1本ずつ構築、また、機械式駐車場の地盤にはアースドリル工法により杭径約900mmの杭を6本構築し、合計38本の杭で建物全体を支えています。
- ・居室内の遮音性に配慮し、すべての居室に二重床、二重天井構造を採用しています。
- ・外の冷気が住戸内に伝わるのを軽減するため、マンション躯体に沿って柱・梁・壁の室内側に約20mm厚、住戸のスラブ下は約30mm厚の断熱材を配しました。また、屋上の屋根部分は約35mm厚の外断熱としています。



【オートロックシステム 概念図】



【地盤イメージ】



＜独立洗面化粧台＞



＜Siセンサー付ガスコンロ＞



＜システムキッチン＞



＜ガーラコンシェルジュサービスイメージ＞



＜バスルーム＞

マンション生活をサポートするサービス

- ・居住者専用の電話相談窓口「ガーラコンシェルジュサービス」は、家賃、修理、更新・退室などの相談から、暮らしをサポートするためのフロントサービスも行います。
- ・全ての専有部に快適なインターネット接続環境（最大100Mbps [下り100Mbps・上り100Mbps]）を提供します。

こだわりの住戸設備

- ・Siセンサー付2口ガスコンロ [グリル付]、節水機能付シングルレバー混合水栓、耐震ラッチ付吊戸棚など機能性、デザイン性ともに優れたシステムキッチンを採用しました。
- ・バスルームには全戸に給湯コントロールパネルと浴室換気乾燥機を設置。ボタン1つでいつでも快適なバスタイムが楽しめ、また、天候や時間を気にすることなく洗濯物を乾かすことができます。
- ・各住戸の水まわり空間は、バスルーム、パウダールーム、トイレ全てが独立プランとなっており、居住者ニーズを実現した都市生活にふさわしい設えとなっています。

Life with a dream



【現地周辺図】

◆物件概要

所在地	神奈川県横浜市中区不老町3丁目13番4（地番） 神奈川県横浜市中区不老町3丁目13番地4（住所）※住居表示制度未実施
交通	J R 京浜東北線・根岸線「関内」駅より徒歩5分 横浜市営地下鉄ブルーライン「伊勢佐木長者町」駅より徒歩3分 横浜市営地下鉄ブルーライン「関内」駅より徒歩8分
売主	株式会社エフ・ジェー・ネクスト
構造・規模	鉄筋コンクリート造一部鉄骨造 地上11階
総戸数	200戸（住戸199戸・店舗1戸 [優先分譲住戸8戸、優先分譲店舗1戸含む]）
間取り	1K（160戸）、2K（31戸）
専有面積	20.10㎡（30戸）～30.28㎡（1戸）
竣工	2017年3月中旬（予定）

【株式会社FJネクスト 会社概要】

表 記 社 名 株式会社FJネクスト
 商 号 株式会社エフ・ジェー・ネクスト
 所 在 地 東京都新宿区西新宿六丁目5番1号
 代 表 代表取締役社長 肥田 幸春
 設 立 昭和55年7月
 資 本 金 27億7,440万円
 免 許 番 号 国土交通大臣(4)第5806号
 事 業 内 容 不動産の企画開発、売買、仲介
 加 盟 団 体 一般社団法人全国住宅産業協会
 公益社団法人全日本不動産協会
 公益社団法人不動産保証協会
 首都圏中高層住宅協会
 ホームページ <http://www.fjnext.com/>

— 本件に関する報道関係からのお問合せ先 —

株式会社F Jネクスト
 経営企画室 広報担当 江草・伊藤(優)
 TEL：03-6733-7711
 FAX：03-6733-7712

— 販売に関するお問合せ先 —

ガーラ横浜関内グランドステージ公式サイト
<http://www.gala-series.com/kannai/>
 ガーラインフォメーションセンター
 TEL：0120-86-2103