

第1話

キミもミキにな りませんか？



私は子育てが不安なの…
ママ友できるかしら…？

俺は…俺は…
マイホームを夢で
終わらせたくない…！

本本本本本…
本本本本本…
本本本本本…

聞こえるぞ…！
キミキミキ…ミキ
三木市…だと!?

アナタ…！
なにか
聞こえるわ…？！



キミもミキになる



作曲:林 彰人
作詞:つちやさちこ
振付:ラッキィ池田

キミにあげるよ ミキのゲンキ
キミも気づくよ ミキはステキ

キミキミキキ…
キミもミキに キミもミキになる

ちかごろヤキモキ タメイキつくキミ
だって子育てどうしよう

のびのびイキイキ できればおトクに
そんなキミにはミキがある

生まれたときから 中学生まで
医療費ゼロえん

子育て支援もばっちり
学びのなかみもしっかり

やまも みずも ひとのこころも
よぞらの ホツもキラキラ…

キミにあげるよ ミキのゲンキ
キミも気づくよ ミキはステキ

キミキミキキ…

キミもミキに キミもミキになる

とかいにおアキアキ やすらげないキミ
まちは人ゴミいきつまる

まいにちウキウキ ぐらしに楽しみ
そんなキミにはミキがある

お野菜 酒米 ぶどうに金物
名物どっさり

休みはみんなでリゾート
ゴルフにプールに馬乗り

きょうも あすも どんなときでも
えがおが エンドレスだよ…

キミもきつとね ミキにハマる
キミとくらせば ミキはステキ

キミキミキキ…

キミもミキに キミもミキになる



しぜんはダイスキ こころゆるるキミ
だけど移住はどうかしら？

ひっこしドキドキ おうちやしごとは
そんなキミにはミキがある

大阪神戸へ 車ですぐそこ 1時間だい
住宅環境ゴキゲン

就職支援もしっかり

なんといっても あたたかくって
やさしい ひとにカンゲキ…

キミもこれから ミキのひとり
キミにちかうよ ミキのホンキ

キミキミキキ…

キミもミキに キミもミキになる



三木市では、移住・定住を市民みんなで盛り上げるため、
移住定住応援オリジナルソング「キミもミキになる」を作成し、
曲に合わせたダンスを作りました。
三木をあらわす3本の木のヘアバンド(その名もミキバンド)が
トレードマーク!
市民有志で踊るダンスは でご覧いただけます。



【お問い合わせ先】
三木市 豊かな暮らし部 縁結び課

発行 三木市 豊かな暮らし部 営業課
平成28年11月30日 発行

〒673-0492 兵庫県三木市上の丸町10番30号

TEL:0794-82-2000

<http://www.city.miki.lg.jp>

三木市





三木市って
こんなところ!

「けっこう便利な ちょうどいい田舎」

三木市には、三木金物をはじめとする伝統産業や古い歴史、すばらしい農作物を育む豊かな自然がたくさん。また、ゴルフ場のまちとしても有名で、その数はなんと西日本一！
高速道路網など交通立地に恵まれているので、神戸や大阪などの都市圏域からも意外と近い三木市。「住みやすいまち」をめざし、子育て・就職に関するさまざまな支援制度で、移住をサポートいたします。



名物
どっさり〜♪



農村エリア
“都会の近くで田舎暮らし”

市街地エリア
“お店や飲食店など便利がいっぱい”

交通アクセス

	三木市西部(市街地)までのアクセス	三木市東部(吉川町周辺)までのアクセス
	高速利用の場合 ■ 大阪方面から中国自動車道・山陽自動車道で約60分 一般道利用の場合 ■ 神戸・三宮から新神戸トンネル経由で約40分 ■ 明石方面から国道175号線で約30分	高速利用の場合 ■ 大阪方面から中国自動車道で約40分 一般道利用の場合 ■ 神戸・三宮から新神戸トンネル、国道428号線で約40分
	■ 神戸方面から神戸電鉄(粟生方面行)で約40分 (緑が丘まで) ■ 神戸方面から神戸電鉄(粟生方面行)で約50分 (恵比須まで) ■ 加古川方面からJR加古川線と神姫バスで約30分	■ JR三田駅・神鉄三田駅から神姫バスで約30分 ■ JR三ノ宮駅の神姫バスターミナルから神姫バスで約55分 ■ JR大阪駅・新大阪駅から中国ハイウェイバスで約60分
	■ JR三ノ宮駅の神姫バスターミナルから神姫バスで約50分 ■ 神戸市営地下鉄西神中央駅から神姫バスで約35分 ■ JR明石駅から神姫バスで約40分	

大阪神戸へ
すぐそこ〜♪



移住者インタビュー

02 Uターン・起業

戸田 昌樹 さん

農家レストランオーナー
移住歴 2年目



窓の外には
のどかな三木市の風景が…★



お店の前の畑で採れた
野菜も使います！

故郷で何かしたいという想いがありました。自分一人ではできないと思ったんです。市役所で働いている友人に尋ねると、三木市には起業の相談に乗ってくれる中小企業サポートセンターがあると教えてくれて、「海外の方には日本の良さを伝えたい。ふるさとの魅力を発信したい。」そう先生に伝えながら、日本の家庭料理が食べられる農家レストランのスタイルができあがっていきました。

起業するまでの経緯を
教えてください。

大学卒業後、エミレーツ航空で客室乗務員をしていて、さまざまな国の方に日本の話をする機会があったんです。故郷の吉川町にはおいしい野菜やお酒があるし、リラックスできる温泉もある。そう話していると地元に戻りたいという気持ちが芽生えていったんです。気づいたら戻りたいって気持ち止まらなくて、自分の生まれ育った故郷へ恩返ししたいと考えるようになりました。

三木市への移住を決めた
きっかけは？

生まれ育ったまちで
ふるさとの魅力を発信

PROFILE
三木市吉川町出身。高校の春休みを使い、単身オーストラリアに旅立ち、異文化に触れる。大学卒業後、エミレーツ航空で客室乗務員として勤務。故郷の魅力を人々に伝えたいと思い11年ぶりにUターンし、2015年10月に吉川町に農家レストラン「和輪笑」をオープン。

自分が前向きだと、みんなが気にかけてくれるまちだと思います。人との繋がりで、新しいものが生まれるのって素敵ですね。苦勞もあるけど、人生二度きりなのでやりたいことに挑戦してみるのもいいですよ。

移住を考えている方に
メッセージをお願いします。

昔の印象と変わらないです。正直、地元に戻るときは快く迎えてくれるか不安だったんです。でも、実際は声をかけてくださったり、覚えていてくださったりで、改めて人のあたたかさを実感できましたね。

三木市のイメージは
昔と変わりましたか？



藤井さん・戸田さんも利用されました
● 起業・経営を支援！ ●
経験豊富な中小企業診断士が起業・経営に関する個別相談を受付けています。みなさまのビジネスをサポートします。
内容 ■ 起業・創業サポート ■ 経営サポート
■ 販路開拓サポート など
【お問い合わせ先】
三木市中小企業サポートセンター / TEL.0794-70-8008

移住者インタビュー

01 Uターン・起業

藤井さん ご家族

農業研修生・移動型カフェマスター
移住歴 3年目



農園の開業に向けて、
夫婦でがんばっています！



休日を利用して
移動型カフェを出店♪

PROFILE
兵庫県神戸市出身。旦那様は、10数年間アパレル関係の仕事に従事。奥様は和歌山県出身で約10年雑貨関係の会社に勤務。三木市に移住後、市内の農園で農業研修生として勤務しながら、休日を利用して別所とれとれ市場(毎週土曜日)や様々なイベントで移動型カフェ「birica」を出店している。

自家農園カフェ実現を
めざし励む夫婦の想い



三木市への移住を決めた
きっかけは？
神戸出身なので、三木市には何度か遊びに来ていて、昔から馴染みがあったんです。今住んでいる細川町というところは、田園風景が広がっている地域ですが、神戸に近くて、大阪へも交通機関を使って1時間ほどで行けるんです。自然があつて都市部に近い。こんな場所があるんだ！と思ったのが移住のきっかけです。
起業に向けての取り組みを
教えてください。
夫婦で店をやりたい。やるならとことんこだわって、自分たちで納得のいく食材から作りたい。そういう思いがあり、三木市で農園を開いている友人に相談し、農業の研修をする傍ら、三木市のイベントでカフェを出店したんです。そこから新聞で取り上げていただいたことがきっかけで、毎週土曜日にとれとれ市場のスペースでカフェをやらせてもらうようになったんです。また、日曜日や祝日にはイベント出店したりと、積極的に取り組んでいます。

実際三木市で生活してみ
いかがですか？



三木市は自然に囲まれていて、子どもにとっても過ごしやすい場所だと思います。また、お店を始めてからは、今までお話しする機会がなかったお客様とふれあうことが増えましたし、知らなかった情報や、アドバイスをいただくこともあつて楽しいですね。
今後の展望は？
もうすぐ研修が一区切りつくので、自分たちで農業を始める準備をしているところです。近い将来、自分たちの農園の開業とそこで作った作物を使ったメニューを出せるお店をオープンするのが目標です。

梅田さんご家族

乗馬インストラクター
移住歴 5年目



田中さんご家族

主婦
移住歴 4年目



小さな子どもがいても
充実の支援が安心!



休日は公園で遊んだり
神戸に出かけたり♪

PROFILE

乗馬インストラクターとして大学で指導する傍ら、三木市で馬術用グローブの販売会社を営んでいる。三木ホースランドパークで開催される馬術の競技イベントには選手としても出場。

アクセスのしやすさと 子育て支援が決め手



アクセスの良さが大きな魅力です。市街地の神戸まで40分で行けますし、古加川、姫路へも1時間かからない。以前住んでいたところは、自然が多くて子どもたちには良い環境でしたが、陸の孤島だったんです。買い物に行くにもひと苦労。それに比べて三木市はほどよく自然があって、公共・医療施設が揃っていて暮らしやすいまちです。

実際三木市で生活してみてもいかがですか？

職場へ通勤しやすい場所だというのがありますが、決め手となったのは、子育て支援や環境面で、子どもたちを安心して育てられる場所だと思えたからです。乗馬関係の仕事をしていますので、三木ホースランドパークはできた当初から利用しており、住む前から三木市には縁があったんです。あれから数十年で施設も充実してきた、かなり便利になったなと思います。

三木市への移住を決めたきっかけは？



休日の過ごし方は？

家内と子どもたちは三木市のイベントや祭りによく出かけているようです。子どもがのびのびと遊べる環境が三木にはあるのですね。

住んでみて感じた三木市の魅力は何ですか？

子どもの医療費助成や保育料軽減といった、子育て支援が充実しているところがです。また、馬術用グローブの販売会社を始めたので仕事で特許を取得する際に市の方が協力してくださったり、三木ホースランドパークの競技会の際に店舗させていただいたり、三木で起業してよかったなと思います。



自然いっぱい
思いっきりかけっこできる!



今日はどの公園で
遊ぼうかな？

PROFILE

4児の母親。4年前に家族で三木市に移住を決意。休日には親子そろって三木市のイベントに参加したり、子どもを公園に連れていったりして、充実した日々を過ごしている。

快適な住環境を求め たどり着いた場所

三木市への移住を決めたきっかけは？

最初は神戸に引っ越し予定でしたが、人が多くて道も複雑なので、ちょっと違うなあ...と感じたんです。その後も、兵庫であちこちあたってみたのですが、なかなか納得のいく場所が見つからなくて。そんなとき、三木市を訪れたんです。ここは、以前住んでいた場所と似ていて、緑豊かで高いビルもなく、家族で暮らすのにぴったりだと思いました。

実際三木市で生活してみてもいかがですか？

最初は何もわからない状況で不安もありましたが、三木市は子育て環境が整っていて、近所の方もすごく親切なので、家族で生活するには最高の場所だと感じました。小ささまざまな公園がたくさんあり、その日の気分によって出かけたり、あっちへ出かけた。公園一つにしても遊ぶ場所にバリエーションがあって楽しいですね。子育てするうえで、環境面でも三木市に移住してよかったと実感しています。

三木市の魅力とは？

子どもたちをのびのびと遊ばせてあげられるのが一番です。自然の中で駆け回る子どもの表情を見ると笑顔がこぼれます。それのどかな風景を眺めていると、心がホッとしますね。

子育ての面でよかったことは何ですか？



うちは子どもが4人いるので、三木市の方々にはいろいろ相談のついでにいただいたんです。私たちの家族にあった子育て支援のサポート案内についても、懇切丁寧に対応してくださって、とても安心しました。これからは子どもたちの成長に応じて、アドバイスをいただければと思っています。

若者・子育て世帯への支援制度

三木市は、出会いから結婚、そして出産・子育て期までの子育て、医療、住まいなど幅広い分野でサポートします。ここでは、三木市自慢の充実した取り組みを紹介します！

出産・子育てしやすいまちランキング※
兵庫県内
第2位

※週刊東洋経済「出産・子育てしやすいまちランキング」2013年

0～2歳児の保育料半額！ 3～5歳児の保育料無料！

0～2歳児の保育料を1/2に、3～5歳児の保育料を完全無償化！平成29年4月からは、親の所得制限も無くなります。

- 対象** ①0～2歳児 ②3～5歳児
- 内容** ①保育料を1/2に減額(所得制限なし)
②保育料を完全無償化(所得制限なし)

年間
約47万円の
減額※1

【例】子ども二人(1歳・3歳)を
保育園に預けた場合の保育料※1

年度 年齢	H28年度保育料 基準額	参考(軽減世帯)	H29年度保育料 基準額
3歳(1人目)	28,500円	14,200円	無償
1歳(2人目)	22,200円※2 (44,500円×1/2)	11,100円	11,100円 (1/2に減額)
計	50,700円	25,300円	11,100円
年間	608,400円	303,600円	133,200円

※1 保護者の給与収入がおおよそ620～750万円(市民税所得割の額が169,000円～235,000円)で算出
※2 2人目の子どもの保育料は半額

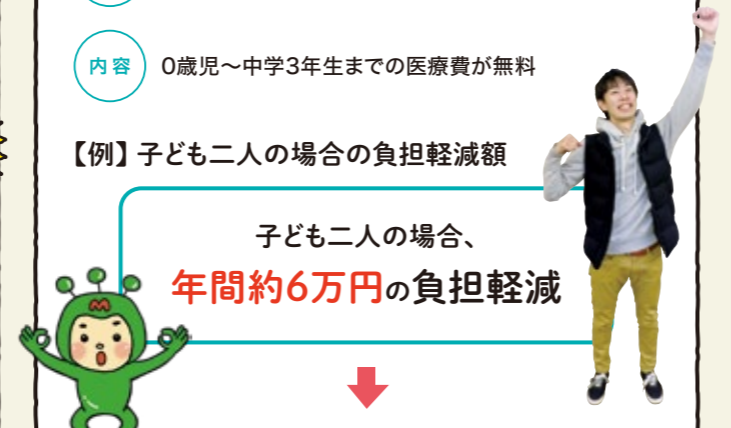
【お問い合わせ先】 就学前教育・保育課 / TEL.0794-82-2000(代表)

中学3年生までの 医療費がなんと0円！

0歳児から中学3年生までの間、お子さまお一人ごとに医療機関や薬局などで必要となる医療費が無料になります！

- 対象** 健康保険に加入している0歳児～中学3年生までの方
- 内容** 0歳児～中学3年生までの医療費が無料

【例】子ども二人の場合の負担軽減額



子ども二人の場合、
年間約6万円の負担軽減

↓

15年間で90万円(6万円×15年)の
負担軽減となります。

【お問い合わせ先】 医療保険課 / TEL.0794-82-2000(代表)

子育て・パパママサポート

地域で家庭を支援!
ファミリーサポートセンター事業
子どもを預けたり預かったり、子育て中の家庭を地域で支援する仕組みです。

困ったな…でも大丈夫!
病児・病後児保育
お子さまが病気のと看病や保育が難しい場合、専用スペースでお預かりします。

親子で楽しめる!
子育てキャラバン
児童センターや公民館などで、親子で体操やふれあいが楽しめる、子育ての相談もできます。

子育て仲間を作ろう!
子育て教室
しつけや叱り方、ほめ方、トイレのトレーニングなど、子育てに関するセミナーや講演会を通じて、子育て親子の交流を深めながら、子どもとの関わり方を学べます。

ママにうれしい!
母親リフレッシュ教室
「アロマセラピー」や「フラダンス」、「ヨガ」などを通して、子育て中のママをリフレッシュします。

パパを応援!
「パチパチパパ手帳」の発行
出産・子育ての情報や、アドバイスなど、パパの子育てを応援します。

【お問い合わせ先】 子育て支援課 / TEL.0794-82-2000(代表)

英語で話そう!

英語は早いうちから!豊かな国際感覚、コミュニケーション能力の基礎を身に付ける教育に取り組んでいます。

- ALT(外国語指導助手)の充実
- 小学校1年生から外国語にふれる
- 夏休みイングリッシュキャンプの実施

【お問い合わせ先】 学校教育課 / TEL.0794-82-2000(代表)

マイホーム実現も応援!

憧れのマイホームを実現!家を建てたり購入される、若者・子育て世帯を応援する制度があります。

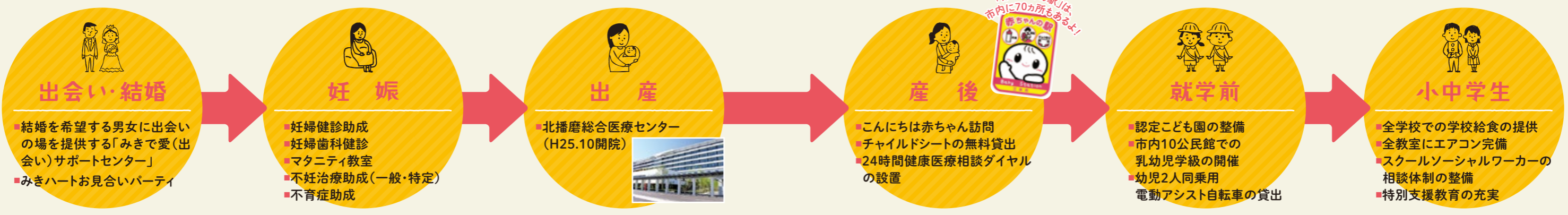
【お問い合わせ先】 縁結び課 / TEL.0794-82-2000(代表)

詳しくは、子育て支援施策をまとめた「子育て応援ハンドブック」をチェック!

三木市 子育て応援ハンドブック

妊娠期から出産・子育て期までの、切れ目のない支援体制!!

三木市には、妊娠や出産などの相談に対応する「子育て世代包括支援センター」と、子育て全般の相談に対応する「子育て支援総合窓口」の2つの窓口があります。それらが連携して情報提供や相談支援を行い、子育て世代をサポートします。





バァーン



キミも三木に嫁る

三木市民リアルボイス!!

ぶっちゃけ三木市ってどうなの...?! 気になる市民のホンネや三木市の魅力を聞いてみましょう!

どーん!

ママ友ができる! 子育てプログラムが充実

結婚して三木市に引っ越して来たけれど、友達が居なくて不安...。ご安心ください! 親子でふれあえる子育てキャラバンやセミナーなどの子育て学習の場を通じて、子育て仲間を作りながら一緒に子育てを楽しめますよ!



星がめちゃくちゃキレイ★

自然いっぱいの 大きな公園が充実

三木山森林公園、三木ホースランドパーク、三木総合防災公園など、自然いっぱいの広い公園に、子どもたちは大喜び! 他にも大小さまざまな公園があるので、遊び場所には困りません。



観光地が多い!

炭酸含有量の豊富な「吉川温泉よかたん」など観光地もたくさん。大型リゾート施設もオープンし、休日のレジャーも満喫できますよ!



ベタけど...
水と空気がおいしい!!

意外と交通が便利 お出かけも楽々!

京阪神方面と中国・四国、日本海方面を結ぶ高速道路網のおかげで、大阪や神戸へは1時間と、都心部へのお出かけも楽々!



安心して下さい。
コンビニは
24時間営業です!

土地が広い! 憧れのマイホームをゲット!

持家一軒家が多く、広々とした住宅環境でゆったりと暮らせます!

イベント大好き! お祭りも盛ん!

みっさい夏まつりや三木金物まつりなど、市内イベントが盛りだくさん。特に播州三木秋祭りでは、大宮八幡宮の85段の急な石段を約2トンもの屋台を豪壮に担ぎ上げる迫力はまさに圧巻!

