

2016年度 国際産学地域連携 PBL

SIT Global Project Based Learning (PBL) Course in Collaboration with Local governments and Industries

芝浦工業大学システム理工学部および大学院理工学研究科では、国際的・学際的なプロジェクトチームによる演習を通じて、総合的問題解決力を身につけさせることを目的として Project Based Learning (PBL) に取り組んで参りました。本プログラムでは、本学と国内外の連携校の学生とで混成チームを結成し、企業や自治体から出された課題あるいは自主設定課題に対して「システム思考」、「システム手法」、「システムマネジメント」の考え方や技術を用いて解決策を導き出します。

参加校/Universities (参加者数/Number of participants)

タイ チュラロンコン大学/Chulalongkorn University(5名)、キングモンクット工科大学トンプリ校/King Mongkut's University of Technology, Thonburi(15名)、スラナリー工科大学/Suranaree University of Technology(5名)、シンガポール国立大学/National University of Singapore(5名)、ベトナム ハノイ理工科大学/Hanoi University of Science & Technology(3名)、インドネシア スラバヤ工科大学/Institut Teknologi Sepuluh Nopember(3名)、カンボジア工科大学/Institute of Technology of Cambodia(3名)、モンゴル 工業技術大学/Institute of Engineering & Technology(2名)、東京電機大学/Tokyo Denki University(3名)、芝浦工業大学/Shibaura Institute of Technology(36名、うち11名は留学生) 合計/Total 80名(Teaching Assistants 7名含む)

実施期間:2016年12月8日~16日(9日間)

実施場所:芝浦工業大学大宮キャンパス、高杖セミナーハウス、連携先企業等、フィールドワーク各所

担当教員:システム理工学部 井上雅裕、長谷川浩志、間野一則、理工学研究科 山崎敦子、古川修

事務局:大宮学事課 神田純一郎、教育イノベーション推進センター 織田佐由子

<日程/Schedule>

	Date	Activity
Day 0	Wed. Dec. 7	Arrival at TOKYO (Haneda or Narita)
Day 1	Thu. Dec. 8	AM: Opening ceremony
		Lunch: Welcome Party
		PM: Forming up teams, confirmation of the theme and requirement analysis
Day 2	Fri. Dec. 9	AM: Goal setting, assessment planning, budget planning and schedule planning
		PM: Short presentation to faculty members
Day 3	Sat. Dec. 10	AM: Departure to Aizu highland
		PM: Group activities (research/survey/production)
		Evening: Screening of a documentary film of Hinoemata KABUKI International cultural exchange (Performances by each university)
Day 4	Sun. Dec. 11	AM: Field research in Hinoemata Village
		PM: Preparation for design review
		Evening: Design review
Day 5	Mon. Dec. 12	AM: Departure to Saitama PM: Factory tour
Day 6	Tue. Dec. 13	Group activities (research/survey/production)
Day 7	Wed. Dec. 14	Group activities (research/survey/production)
Day 8	Thu. Dec. 15	AM: Preparation for final presentation and report of expenditures
		PM: Final presentation
Day 9	Fri. Dec. 16	AM: Closing ceremony
		PM: Preparation for leaving back to home
Day 10	Sat. Dec. 17	Departure from TOKYO (Haneda or Narita)

プロジェクトテーマ提供/Project Themes provided by:

株式会社イード/IID, Inc.

カネパッケージ株式会社/KANEPACKAGE Co., Ltd.

株式会社技術評論社/Gijutsu-Hyohron Co., Ltd.

埼玉県資源循環推進課/Saitama Pref. Government

さいたま市都市戦略本部/Saitama City Government

株式会社ソラコム/SORACOM Ltd.

テックショップジャパン株式会社/TechShop Japan Ltd.

株式会社本田技術研究所/HONDA Co., Ltd. R&D Center

株式会社リコー/RICOH Co., Ltd.

プログラム協力/Supported by:

さいたま市水道局/Saitama City Waterworks Bureau

福島県檜枝岐村総務課/Hinoemata Village

三菱ふそうトラック・バス株式会社/Mitsubishi Fuso Truck & Bus Co., Ltd.

株式会社ミル・インターナショナル/MIRU International Inc.

協賛/Sponsored by:

株式会社本田技術研究所/HONDA Co., Ltd. R&D Center

関東自動車株式会社/Kantou Jidousya Co., Ltd.

株式会社イード/IID, Inc.

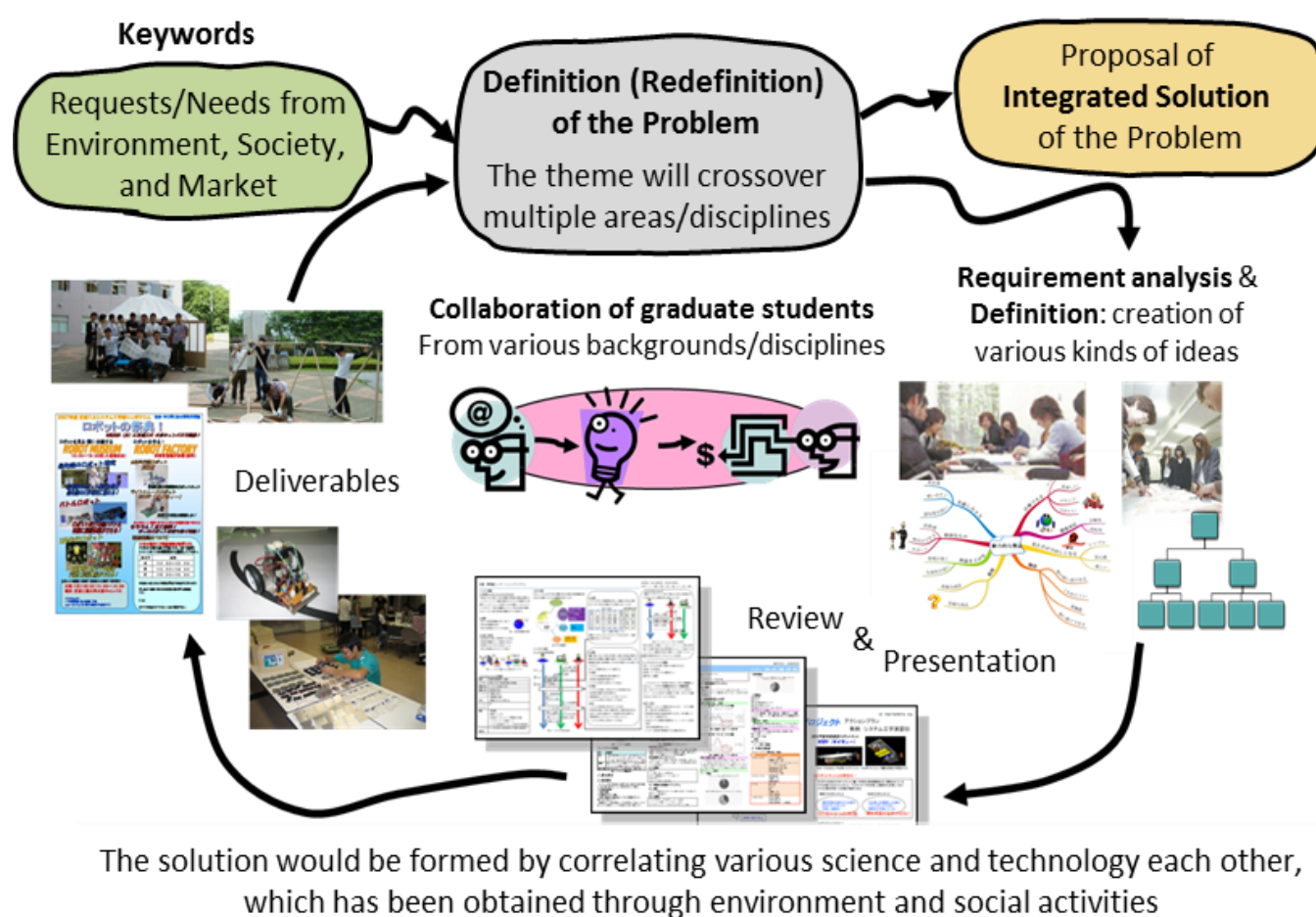
お問い合わせ先/Inquiries: 国際産学地域連携 PBL プロジェクトチーム/gPBL Project Team gpbloimiya@ow.shibaura-it.ac.jp



SIT Global Project Based Learning (PBL) Course in Collaboration with Local governments and Industries

College of Systems Engineering and Science and Graduate School of Engineering and Science at Shibaura Institute of Technology (SIT) have been providing educational programs in the systems engineering design with multidisciplinary and Project Based Learning (PBL) courses. On the basis of those achievements, we developed a new global PBL course which aims to educate engineering students with both of diversity and awareness for social issues. Total of 80 undergraduate and postgraduate students from 10 universities in Asia are participating in the course this year. Some of the team project themes are provided by local governments and industries.

This program enables to acquire (1)the synthetic problem solving capability, (2)concepts on “Systems thinking”, “Systems Method (Engineering Method)” and “Systems Management (Project Management)”, (3)capability of work as a member of an international and/or interdisciplinary team through the problem solving experience.



Program Period: Dec. 8-16, 2016 (9 days)

Place: SIT Omiya Campus Global Learning Commons, SIT Takatsue Seminar House, Other places for field work

Instructors: Prof. Masahiro Inoue, Prof. Hiroshi Hasegawa, Prof. Kazunori Mano, College of Systems Engineering and Science, SIT
Prof. Atsuko Yamazaki, Prof. Yoshimi Furukawa, Graduate School of Engineering and Science, SIT

Program Coordination: Mr. Junichiro Kanda, Academic Affairs Section, SIT Omiya campus

Ms. Sayoko Oda, Center for Promotion of Education Innovation, SIT

