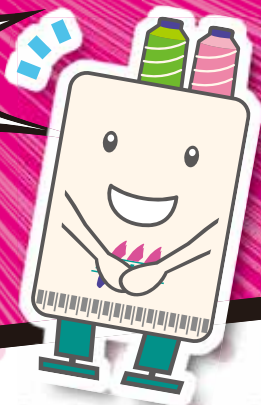


業界初！大きいバッグにも刺しゅうで「カスタマイズ」できる！

# TAJIMA TMBU-SC



大きな  
バッグに！



ゴルフバッグ  
以外にも様々な  
大きな製品に  
刺しゅうできます



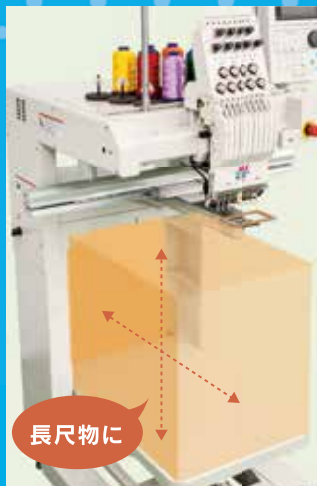


# TAJIMA TMBU-SC

自分だけの「カスタマイズ」をお客様にアピールしよう！

広いスペースを確保した新設計！

足踏み式昇降テーブル  
重たいカバンのセットも簡単！



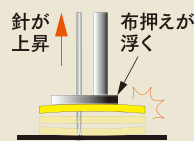
昇降ペダル

## レーザクロスマーカ

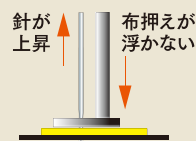
## 生地をばたつかせない デジタル布押え「DCP」

電子制御式布押え DCP を採用し、  
生地に適した設定をパネル操作で  
調整可能です。  
生地のバタつきを極限まで抑え、  
縫製の乱れや糸切れが発生しにくい  
事が特徴です。

DCP



生地がばたつく  
DCP無し



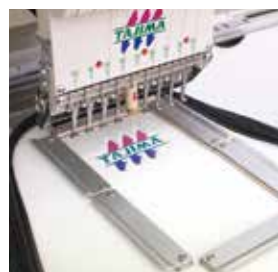
生地がばたつかない  
DCP有り



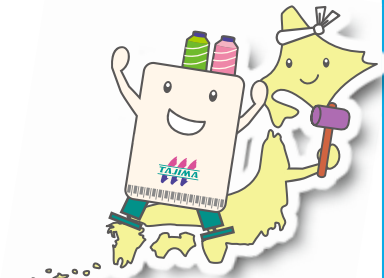
真上から照射する事で  
刺繍物に厚みがある  
場合でも刺繍が入る  
位置を正しく照射します

機種	針数		刺繍範囲 (D × W) mm				全長 (mm)	奥行 (mm)	全高 (mm)
	8	14	原反枠	ワイド帽子枠	帽子枠	袋物枠			
TMBU-SC	○	○	360 × 500	75 × 360	83 × 180	360 × 500	870	955	1675

メーカーオプション	LED 照明
オプション	マルチコード装置、ラメ刺繍アタッチメント 原反枠、帽子枠、ポケット枠、マグネット枠、 スナール防止アタッチメント
縫い速度	1,200 (ステッチ / 分)
電源	単相 100-120V、200-240V、50Hz/60Hz
消費電力	最大 160W
重量	140kg



マグネット枠



※改良の為、予告なく仕様変更することがあります。 ※掲載中の商品について、登録商標やデザインを無断で使用すると問題が生じる場合がありますのでご注意ください。  
※マグネット枠は試作品の為、形状、カラーは実際の商品とは異なります。  
※枠種によっては回転数が制限される事がございます。

発売元  
**Tajima Industries Ltd.**

タジマ工業株式会社  
〒461-0011 愛知県名古屋市中区東区白壁三丁目 19 番 22 号  
TEL. 052-932-3812  
FAX. 052-932-3815



<http://www.tajima.com/jp>

製造元  
**Tokai Industrial Sewing Machine Co., Ltd.**  
東海工業マシン株式会社

<https://www.facebook.com/TajimaJapan>



Fashioning your Future  
Tajima always leads, never follows