

2016年10月度の派遣平均時給は1,537円。 2年11カ月ぶりに前年同月比マイナス。

『エン派遣』三大都市圏の募集時平均時給レポート（2016年10月）

人材採用・入社後活躍のエン・ジャパン株式会社（本社：東京都新宿区、代表取締役社長：鈴木孝二）が運営する日本最大級の派遣のお仕事まとめサイト『エン派遣』（<https://haken.en-japan.com/>）では、サイトに掲載されたすべての職種（※）の求人情報をエリア別（※）に集計し、募集時の平均時給分析を行なっています。2016年10月度の集計結果がまとまりましたので、お知らせします。 ※『エン派遣』上で分類されている職種、エリア

【概況】

■ 10月度の三大都市圏平均時給は、1,537円。2年11カ月ぶりに前年同月比マイナス。

10月度の三大都市圏平均時給は1,537円。前月比-34円・2.1%減、前年同月比で-4円・0.3%減、2013年11月以来、2年11カ月ぶりに前年同月比マイナスとなりました。前年同月比マイナスを牽引したのは「医療・介護系」職種でした。慢性的な人手不足により、実務未経験の方や資格を持っていない方を募集する案件が増加していることが要因です。また、クリエイティブ系は前年同月比プラスであるものの、実務未経験者歓迎の案件や、週3、4日勤務可といった多様な働き方に対応する案件が増加したことにより、時給の上昇率が例月に比べ低くなっています。

■ 10月度の三大都市圏職種別平均時給は、「医療・介護系」が前年同月比マイナス。

職種別の平均時給で、前年同月比マイナスは「医療・介護系」職種が1,242円（同+7円・0.6%増、同-131円・9.5%減）、前年同月比プラスは「オフィス系」職種が1,510円（前月比+2円・0.1%増、前年同月比+11円・0.7%増）、「営業・販売・サービス系」職種が1,412円（同+6円・0.4%増、同+19円・1.4%増）、「クリエイティブ系」職種が過去最高の1,688円（同-6円・0.4%減、同+4円・0.2%増）、「IT系」職種が2,093円（同-11円・0.5%減、同+59円・2.9%増）、「技術系」職種が1,728円（同+15円・0.9%増、同+24円・1.4%増）、でした。

■ 10月度のエリア別平均時給は、関東が前年同月比マイナス、東海・関西はプラス。

エリア別の平均時給で、前年同月比マイナスは関東エリアで1,595円（前月比-15円・0.9%減、前年同月比-11円・0.7%減）、前年同月比プラスは東海エリアで1,344円（同-14円・1.0%減、同+13円・1.0%増）。関西エリアで1,351円（同-4円・0.3%減、同+8円・0.6%増）でした。

本ニュースリリースに関する問合せ先

広報担当：森本、大原、松田 <http://corp.en-japan.com/>

エン・ジャパン株式会社

〒163-1335 新宿区西新宿6-5-1 新宿アイランドタワー
TEL：03-3342-4506 FAX：03-3342-4507 MAIL：en-press@en-japan.com

【調査概要】

▼集計対象

エン・ジャパンが運営する派遣のお仕事まとめサイト『エン派遣』に掲載された求人情報より、募集時の平均時給を集計いたしました。

＜『エン派遣』について＞ <http://haken.en-japan.com/>

派遣で仕事を探す求職者と、全国の優良人材派遣会社を結ぶ、日本最大級の派遣のお仕事まとめサイトです。派遣で働く方のさまざまなニーズや条件と、派遣会社の持つ仕事情報のマッチングを重視したサイト設計となっており、どの情報も埋もれることなく、派遣ユーザーの希望条件にヒットさせます。利用者から寄せられた成功談、失敗談を集めた“お仕事さがし応援メッセージ”や、派遣社員のホンネに迫る“今月のアンケート集計結果”など、お役立ち情報も満載。

▼対象エリア

関東（東京都、神奈川県、埼玉県、千葉県、茨城県、群馬県、栃木県、山梨県）
東海（愛知県、岐阜県、三重県、静岡県）
関西（大阪府、兵庫県、京都府、滋賀県、奈良県、和歌山県）

▼集計対象職種

◎オフィスワーク系

一般事務、営業事務、経理・財務、秘書、受付、総務・人事、貿易・国際事務など

◎営業・販売・サービス系

営業・企画営業、販売、窓口・ショールーム、テレマーケティングなど

◎クリエイティブ系

WEBデザイナー、編集・制作・校正、デザイナー、DTPオペレーターなど

◎IT系

SE、プログラマー、ネットワークエンジニア、テスト・評価、運用管理・保守、ユーザーサポートなど

◎技術系

CADオペレーター、CAD・設計、ハード系設計など

◎医療介護・教育系

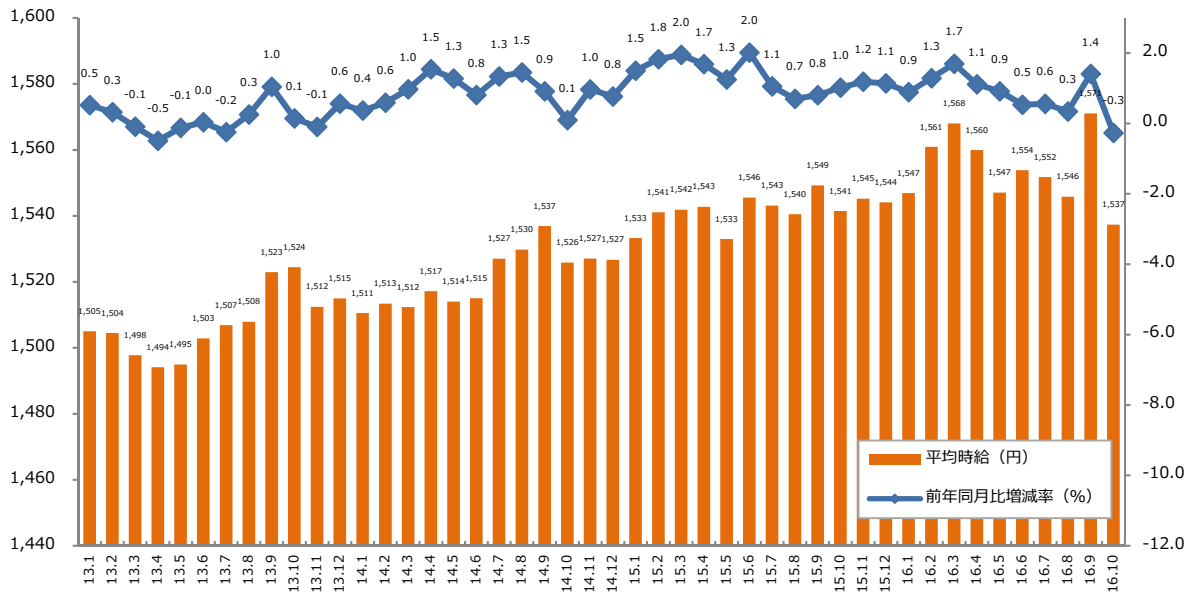
医療事務、治験関連、介護関連、看護師・准看護師、研究開発など

◎その他

製造業務、軽作業、ドライバー、インストラクター・講師など

1：三大都市圏 募集時平均時給調査

▼平均時給推移（三大都市圏 ※関東・東海・関西） ※2013年1月からの推移



▼職種別平均時給推移（三大都市圏 ※関東・東海・関西）

職種名	14.1	14.2	14.3	14.4	14.5	14.6	14.7	14.8	14.9	14.10	14.11	14.12
オフィスワーク系	¥1,457	¥1,459	¥1,456	¥1,461	¥1,466	¥1,465	¥1,465	¥1,470	¥1,474	¥1,469	¥1,467	¥1,471
営業・販売・サービス系	¥1,381	¥1,373	¥1,372	¥1,376	¥1,381	¥1,377	¥1,382	¥1,387	¥1,384	¥1,381	¥1,380	¥1,382
クリエイティブ系	¥1,614	¥1,618	¥1,616	¥1,619	¥1,619	¥1,615	¥1,610	¥1,615	¥1,632	¥1,626	¥1,634	¥1,641
IT系	¥1,924	¥1,907	¥1,929	¥1,949	¥1,934	¥1,977	¥2,016	¥2,024	¥2,022	¥2,028	¥2,025	¥2,032
技術系	¥1,637	¥1,639	¥1,631	¥1,639	¥1,666	¥1,669	¥1,701	¥1,695	¥1,713	¥1,714	¥1,717	¥1,713
医療・介護系	¥1,379	¥1,390	¥1,408	¥1,412	¥1,414	¥1,432	¥1,447	¥1,477	¥1,491	¥1,505	¥1,491	¥1,508
その他	¥1,137	¥1,136	¥1,151	¥1,138	¥1,131	¥1,126	¥1,110	¥1,117	¥1,100	¥1,109	¥1,123	¥1,130
全体	¥1,511	¥1,513	¥1,512	¥1,517	¥1,514	¥1,515	¥1,527	¥1,530	¥1,537	¥1,526	¥1,527	¥1,527
職種名	15.1	15.2	15.3	15.4	15.5	15.6	15.7	15.8	15.9	15.10	15.11	15.12
オフィスワーク系	¥1,473	¥1,473	¥1,469	¥1,473	¥1,473	¥1,480	¥1,480	¥1,486	¥1,502	¥1,499	¥1,496	¥1,494
営業・販売・サービス系	¥1,384	¥1,385	¥1,384	¥1,384	¥1,382	¥1,383	¥1,385	¥1,384	¥1,398	¥1,392	¥1,394	¥1,398
クリエイティブ系	¥1,642	¥1,653	¥1,651	¥1,650	¥1,634	¥1,642	¥1,640	¥1,660	¥1,681	¥1,684	¥1,677	¥1,679
IT系	¥2,025	¥1,999	¥2,010	¥2,023	¥2,023	¥2,021	¥2,015	¥2,016	¥2,007	¥2,035	¥2,031	¥2,031
技術系	¥1,702	¥1,711	¥1,730	¥1,732	¥1,726	¥1,723	¥1,708	¥1,715	¥1,715	¥1,704	¥1,711	¥1,723
医療・介護系	¥1,531	¥1,524	¥1,503	¥1,468	¥1,423	¥1,388	¥1,408	¥1,379	¥1,367	¥1,373	¥1,393	¥1,384
その他	¥1,165	¥1,184	¥1,167	¥1,140	¥1,136	¥1,138	¥1,136	¥1,140	¥1,148	¥1,135	¥1,136	¥1,136
全体	¥1,533	¥1,541	¥1,542	¥1,543	¥1,533	¥1,546	¥1,543	¥1,540	¥1,549	¥1,541	¥1,545	¥1,544
職種名	16.1	16.2	16.3	16.4	16.5	16.6	16.7	16.8	16.9	16.10		
オフィスワーク系	¥1,495	¥1,507	¥1,511	¥1,502	¥1,503	¥1,508	¥1,513	¥1,510	¥1,508	¥1,510		
営業・販売・サービス系	¥1,400	¥1,403	¥1,408	¥1,404	¥1,401	¥1,405	¥1,399	¥1,401	¥1,406	¥1,412		
クリエイティブ系	¥1,678	¥1,689	¥1,679	¥1,678	¥1,686	¥1,690	¥1,688	¥1,687	¥1,694	¥1,688		
IT系	¥2,045	¥2,034	¥2,061	¥2,068	¥2,070	¥2,081	¥2,089	¥2,099	¥2,104	¥2,093		
技術系	¥1,706	¥1,715	¥1,713	¥1,708	¥1,720	¥1,728	¥1,716	¥1,733	¥1,713	¥1,728		
医療・介護系	¥1,332	¥1,297	¥1,275	¥1,281	¥1,275	¥1,274	¥1,242	¥1,234	¥1,235	¥1,242		
その他	¥1,144	¥1,131	¥1,127	¥1,124	¥1,112	¥1,122	¥1,137	¥1,115	¥1,098	¥1,100		
全体	¥1,547	¥1,561	¥1,568	¥1,560	¥1,547	¥1,554	¥1,552	¥1,546	¥1,571	¥1,537		

1：三大都市圏 募集時平均時給調査

▼職種別平均時給①：オフィスワーク、営業・販売・サービス、クリエイティブ

大分類職種	小分類職種	2016年10月 平均時給	前年同月比較 (15.10)			前月比較 (16.9)			
			平均時給	増減額	増減率	平均時給	増減額	増減率	
オフィスワーク系	一般事務	¥1,471	¥1,452	19	1.3%	¥1,473	▲ 2	-0.1%	
	営業事務	¥1,506	¥1,489	17	1.1%	¥1,503	3	0.2%	
	学校事務	¥1,387	¥1,340	47	3.5%	¥1,387	0	0.0%	
	経理・財務・会計・英文経理	¥1,580	¥1,564	16	1.0%	¥1,572	8	0.5%	
	秘書	¥1,627	¥1,644	▲ 17	-1.0%	¥1,617	10	0.6%	
	受付	¥1,423	¥1,393	30	2.2%	¥1,407	16	1.1%	
	総務・人事・法務	¥1,572	¥1,567	5	0.3%	¥1,570	2	0.1%	
	広報・宣伝・IR	¥1,660	¥1,627	33	2.1%	¥1,656	4	0.3%	
	企画・マーケティング	¥1,750	¥1,708	42	2.4%	¥1,774	▲ 24	-1.4%	
	貿易・国際事務	¥1,567	¥1,544	23	1.5%	¥1,563	4	0.3%	
	英文事務	¥1,645	¥1,662	▲ 18	-1.1%	¥1,649	▲ 5	-0.3%	
	金融（銀行）事務	¥1,456	¥1,429	27	1.9%	¥1,447	9	0.6%	
	金融（証券）事務	¥1,569	¥1,613	▲ 43	-2.7%	¥1,585	▲ 16	-1.0%	
	金融（生保・損保）事務	¥1,503	¥1,462	41	2.8%	¥1,491	11	0.7%	
	金融（その他）事務	¥1,499	¥1,544	▲ 45	-2.9%	¥1,411	88	6.2%	
	通訳・翻訳	¥1,924	¥1,921	3	0.2%	¥1,907	17	0.9%	
	OAオペレーター	¥1,537	¥1,586	▲ 48	-3.0%	¥1,507	30	2.0%	
	データ入力	¥1,380	¥1,349	31	2.3%	¥1,386	▲ 6	-0.5%	
	事務的軽作業	¥1,233	¥1,227	6	0.5%	¥1,242	▲ 9	-0.7%	
	その他事務系	¥1,460	¥1,445	14	1.0%	¥1,477	▲ 17	-1.2%	
計		¥1,510	¥1,499	11	0.7%	¥1,508	2	0.1%	
営業・販売・サービス系	営業・企画営業・ラウンダー	¥1,605	¥1,593	11	0.7%	¥1,593	11	0.7%	
	営業アシスタント	¥1,542	¥1,533	8	0.5%	¥1,567	▲ 25	-1.6%	
	販売（アパレル系）	¥1,348	¥1,353	▲ 5	-0.3%	¥1,333	15	1.2%	
	販売（家電・モバイル）	¥1,493	¥1,444	49	3.4%	¥1,471	22	1.5%	
	販売（その他）	¥1,360	¥1,340	20	1.5%	¥1,337	23	1.7%	
	デモンストレーター・MC	¥1,398	¥1,342	56	4.2%	¥1,354	44	3.2%	
	窓口・ショールーム・カウンター受付	¥1,316	¥1,299	17	1.3%	¥1,306	10	0.8%	
	旅行関連	¥1,349	¥1,307	43	3.3%	¥1,339	10	0.8%	
	テレマーケティング・テレフォンオペレーター	¥1,407	¥1,397	10	0.7%	¥1,411	▲ 4	-0.3%	
	スーパーバイザー	¥1,624	¥1,604	20	1.3%	¥1,635	▲ 11	-0.7%	
	その他営業・販売・サービス系	¥1,404	¥1,293	112	8.6%	¥1,354	50	3.7%	
	計		¥1,412	¥1,392	19	1.4%	¥1,406	6	0.4%
	クリエイティブ系	WEBデザイナー	¥1,734	¥1,745	▲ 11	-0.7%	¥1,764	▲ 30	-1.7%
WEBディレクター		¥1,870	¥1,867	2	0.1%	¥1,862	7	0.4%	
WEB制作・編集		¥1,702	¥1,693	9	0.5%	¥1,719	▲ 18	-1.0%	
編集・校正・制作		¥1,583	¥1,595	▲ 12	-0.8%	¥1,580	2	0.2%	
デザイナー（ファッション・アクセサリー）・パタンナー		¥1,463	¥1,481	▲ 18	-1.2%	¥1,411	51	3.6%	
デザイナー（住宅・インテリア）		¥1,588	¥1,470	118	8.0%	¥1,565	23	1.5%	
DTPオペレーター		¥1,558	¥1,548	11	0.7%	¥1,553	6	0.4%	
その他クリエイティブ職		¥1,685	¥1,625	59	3.6%	¥1,661	23	1.4%	
計			¥1,688	¥1,684	4	0.2%	¥1,694	▲ 6	-0.4%

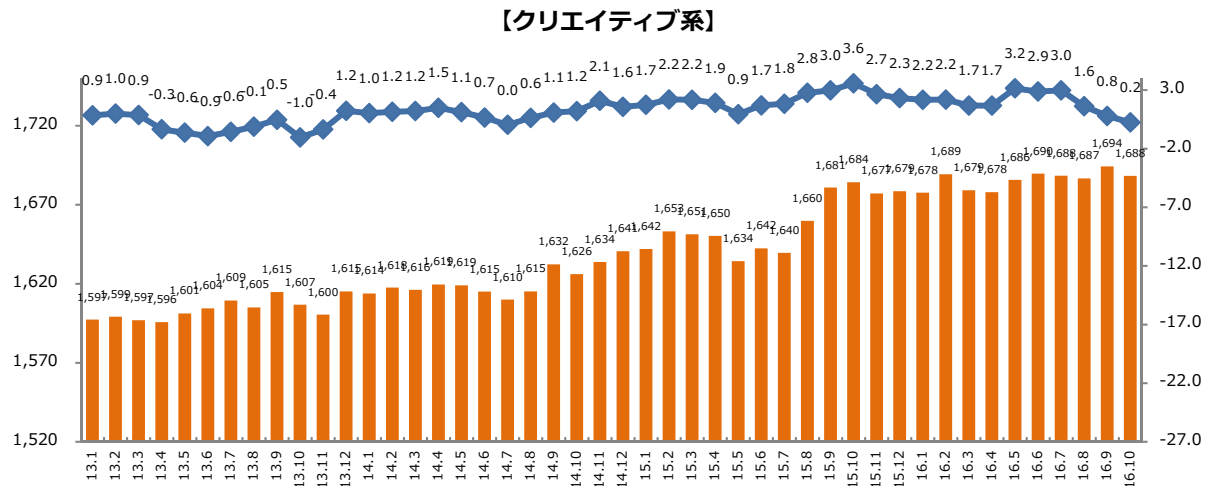
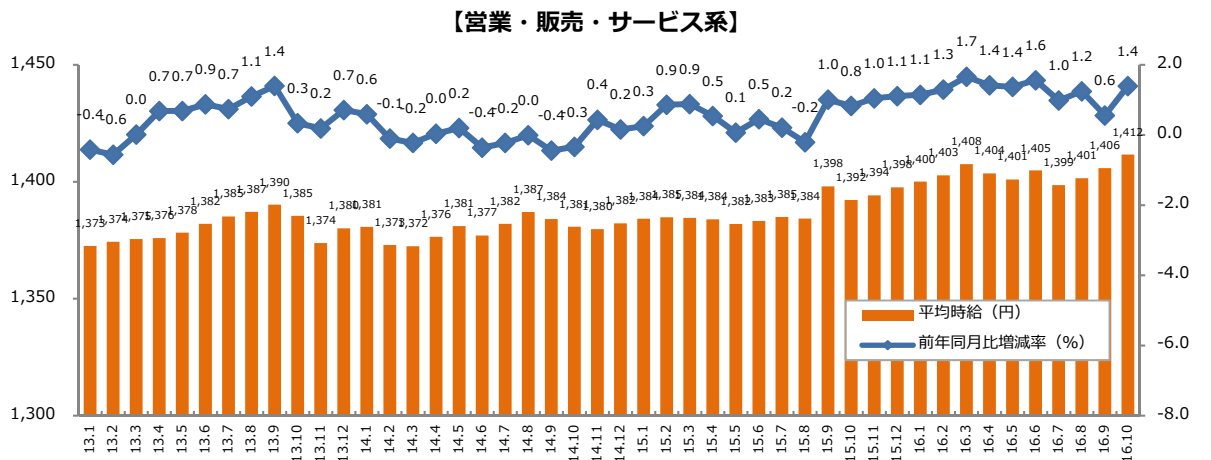
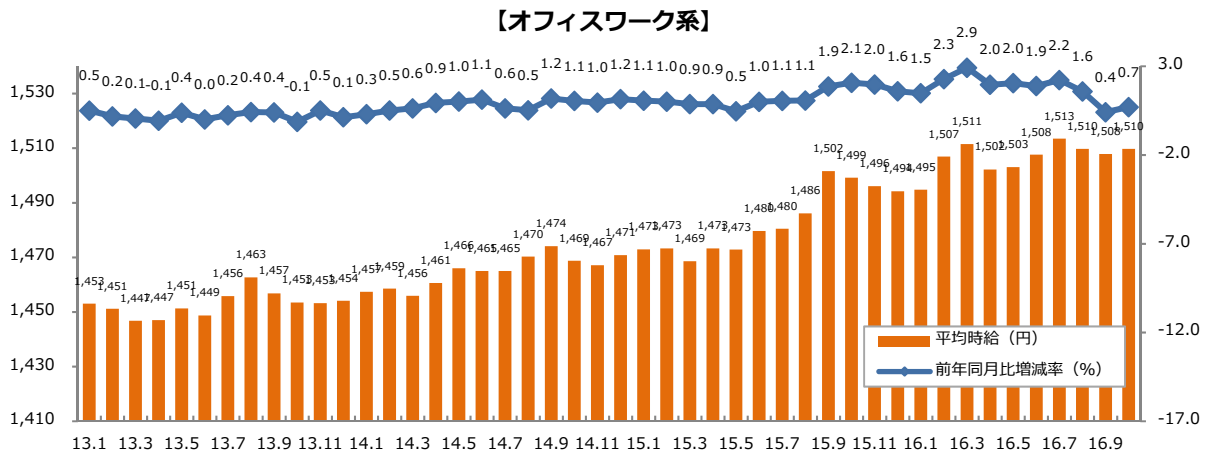
1：三大都市圏 募集時平均時給調査

▼職種別平均時給②：IT、技術、医療・介護、その他

大分類職種	小分類職種	2016年10月 平均時給	前年同月比較（15.10）			前月比較（16.9）		
			平均時給	増減額	増減率	平均時給	増減額	増減率
IT系	ビジネスアプリケーション系SE	¥2,433	¥2,392	42	1.7%	¥2,410	24	1.0%
	制御系SE	¥2,100	¥2,158	▲ 58	-2.7%	¥2,076	24	1.1%
	データベース系SE	¥2,185	¥2,293	▲ 108	-4.7%	¥2,186	▲ 1	-0.1%
	Web・スマホ系SE	¥2,466	¥2,286	180	7.9%	¥2,456	10	0.4%
	社内SE	¥2,119	¥2,015	105	5.2%	¥2,102	17	0.8%
	プログラマ	¥2,227	¥2,203	24	1.1%	¥2,252	▲ 25	-1.1%
	ネットワークエンジニア	¥2,403	¥2,381	22	0.9%	¥2,398	5	0.2%
	テスト・評価	¥1,699	¥1,668	31	1.8%	¥1,735	▲ 36	-2.1%
	運用管理・保守	¥2,030	¥1,997	33	1.7%	¥2,027	3	0.1%
	ユーザーサポート・ヘルプデスク	¥1,755	¥1,704	50	3.0%	¥1,758	▲ 3	-0.2%
	インストラクター・講師・教師	¥1,680	¥1,626	54	3.3%	¥1,728	▲ 48	-2.8%
	その他 IT系	¥1,902	¥1,978	▲ 76	-3.8%	¥1,940	▲ 39	-2.0%
計		¥2,093	¥2,035	59	2.9%	¥2,104	▲ 11	-0.5%
技術系	CADオペレーター	¥1,599	¥1,576	23	1.4%	¥1,587	12	0.7%
	CAD・設計	¥1,745	¥1,754	▲ 9	-0.5%	¥1,719	26	1.5%
	ハード系設計	¥1,958	¥1,977	▲ 19	-1.0%	¥1,941	17	0.9%
	研究開発関連	¥1,675	¥1,643	32	1.9%	¥1,632	43	2.6%
	その他技術系	¥1,753	¥1,707	46	2.7%	¥1,736	17	1.0%
計		¥1,728	¥1,704	24	1.4%	¥1,713	15	0.9%
医療・介護系	医療事務	¥1,209	¥1,251	▲ 42	-3.3%	¥1,191	19	1.6%
	治験関連	¥1,794	¥1,826	▲ 32	-1.8%	¥1,801	▲ 8	-0.4%
	介護関連	¥1,206	¥1,239	▲ 33	-2.7%	¥1,185	20	1.7%
	看護師・准看護師	¥1,753	¥1,626	127	7.8%	¥1,763	▲ 10	-0.6%
	研究開発関連	¥1,426	¥1,471	▲ 46	-3.1%	¥1,432	▲ 6	-0.4%
	その他医療・介護関連	¥1,239	¥1,287	▲ 48	-3.7%	¥1,230	8	0.7%
計		¥1,242	¥1,373	▲ 131	-9.5%	¥1,235	7	0.6%
その他	製造業務	¥1,224	¥1,226	▲ 2	-0.1%	¥1,220	4	0.4%
	軽作業	¥1,043	¥1,084	▲ 41	-3.8%	¥1,044	▲ 1	-0.1%
	ドライバー	¥1,242	¥1,205	38	3.1%	¥1,247	▲ 5	-0.4%
	インストラクター・講師・教師	¥1,378	¥1,403	▲ 25	-1.8%	¥1,450	▲ 73	-5.0%
	その他	¥1,241	¥1,293	▲ 52	-4.0%	¥1,224	17	1.4%
計		¥1,100	¥1,135	▲ 35	-3.0%	¥1,098	2	0.2%
総計（三大都市圏）		¥1,537	¥1,541	▲ 4	-0.3%	¥1,571	▲ 34	-2.1%

1：三大都市圏 募集時平均時給調査

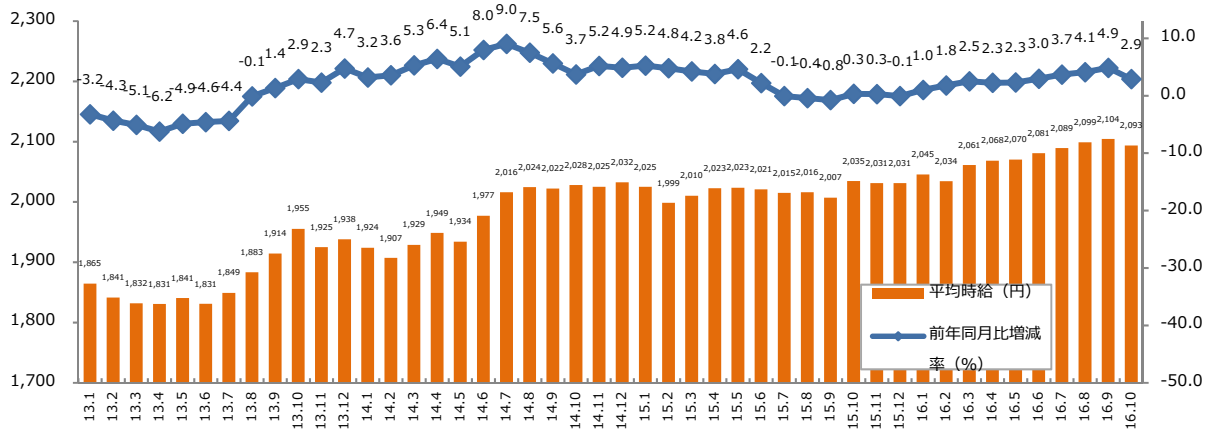
▼職種大分類別 平均時給推移（三大都市圏） ※2013年1月からの推移



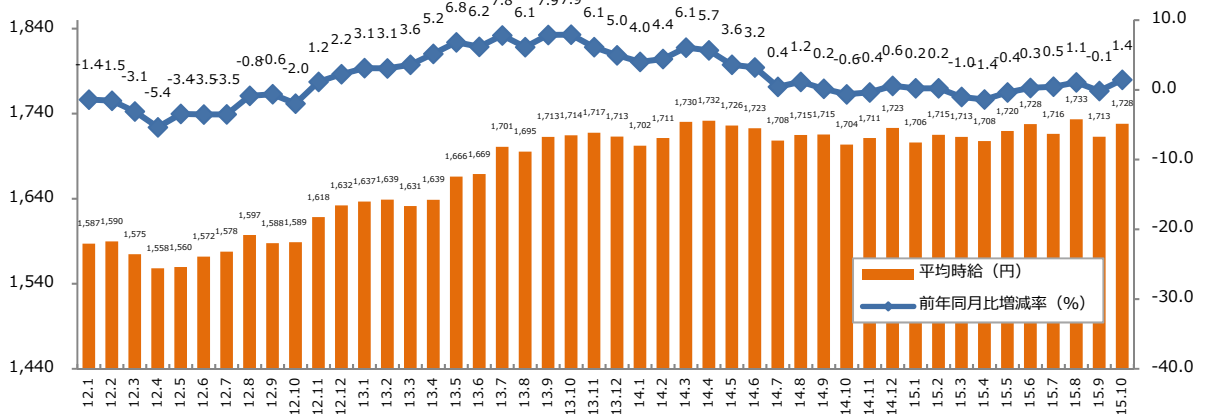
1 : 三大都市圏 募集時平均時給調査

▼職種大分類別 平均時給推移 (三大都市圏) ※2012年1月からの推移

【IT系】

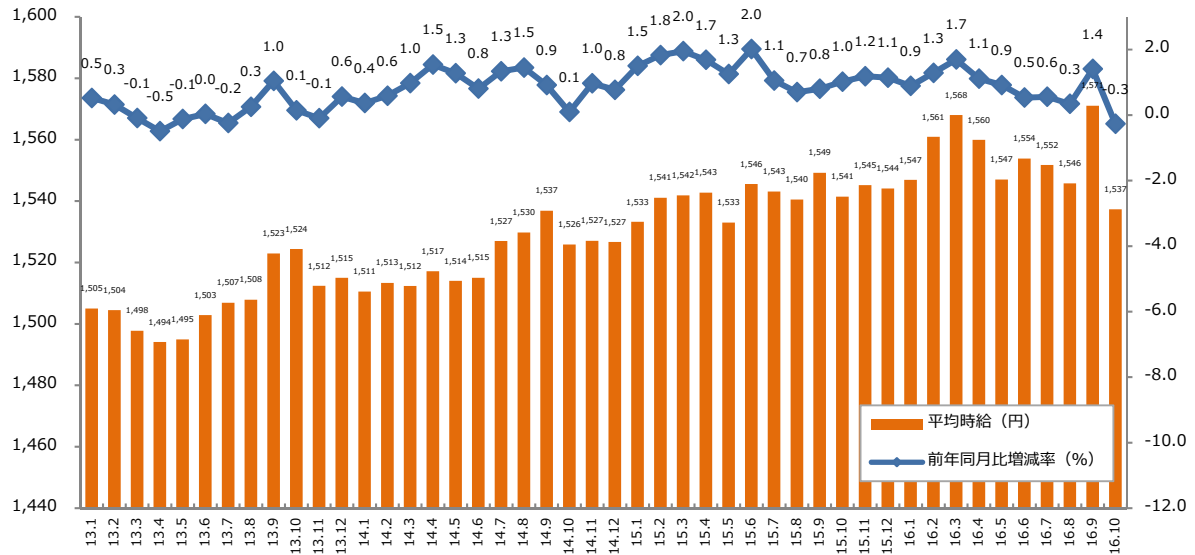


【技術系】

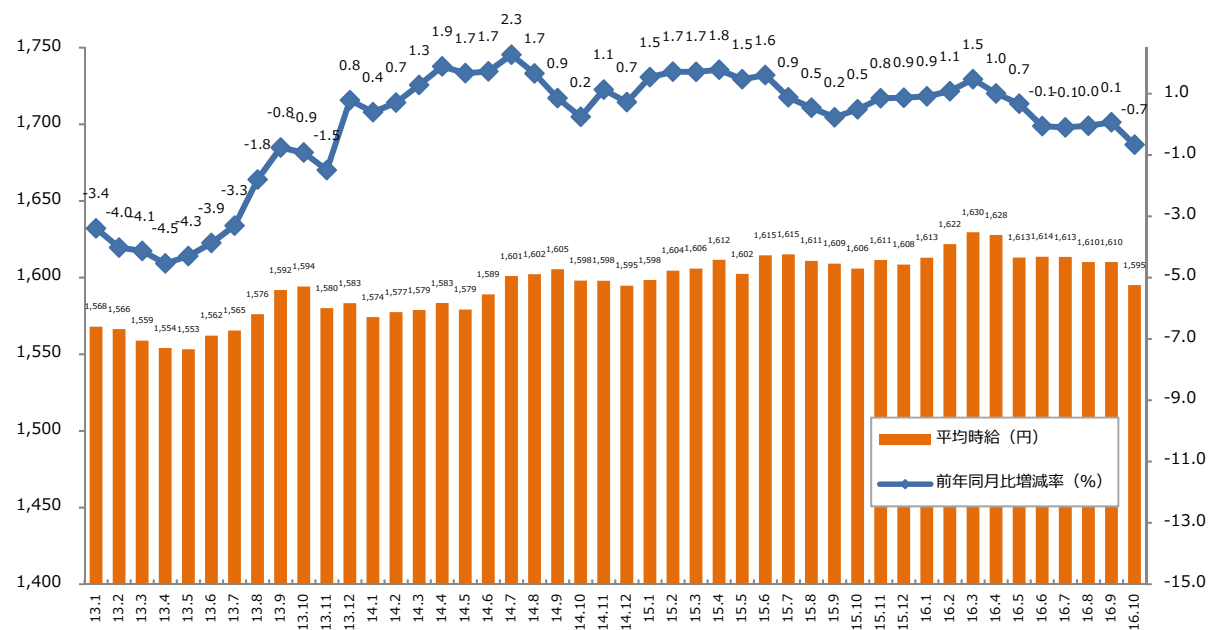


2：三大都市圏 エリア別 募集時平均時給調査

▼三大都市圏全体 平均時給推移 ※2013年1月からの推移

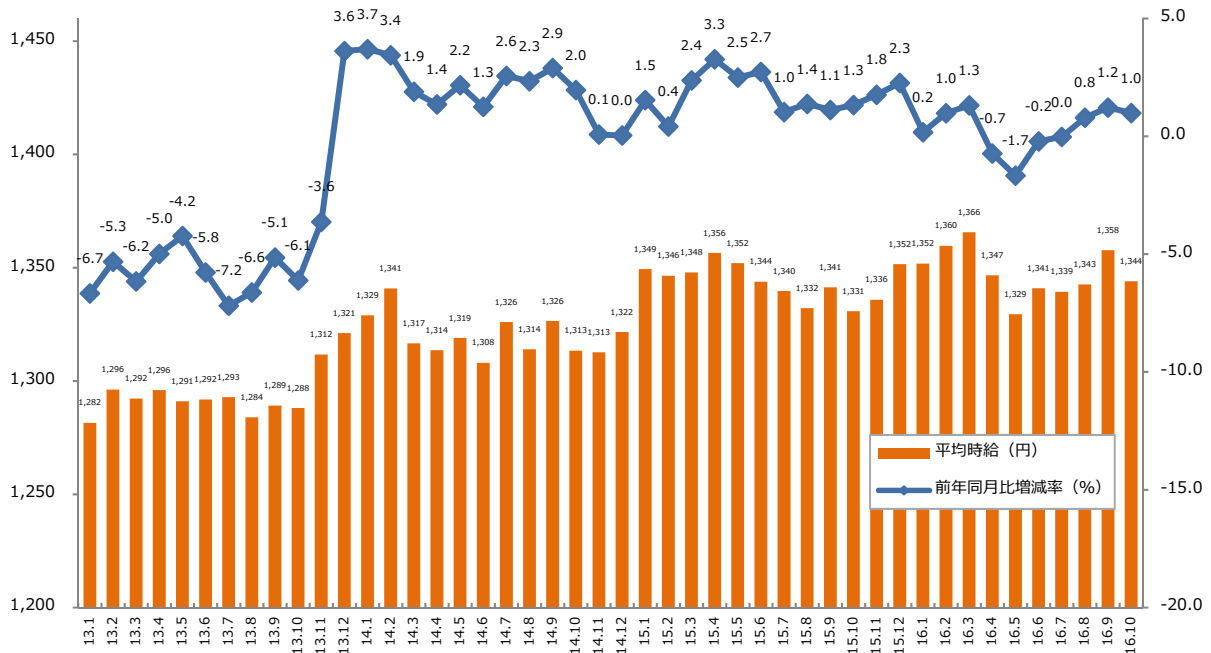


▼関東 平均時給推移

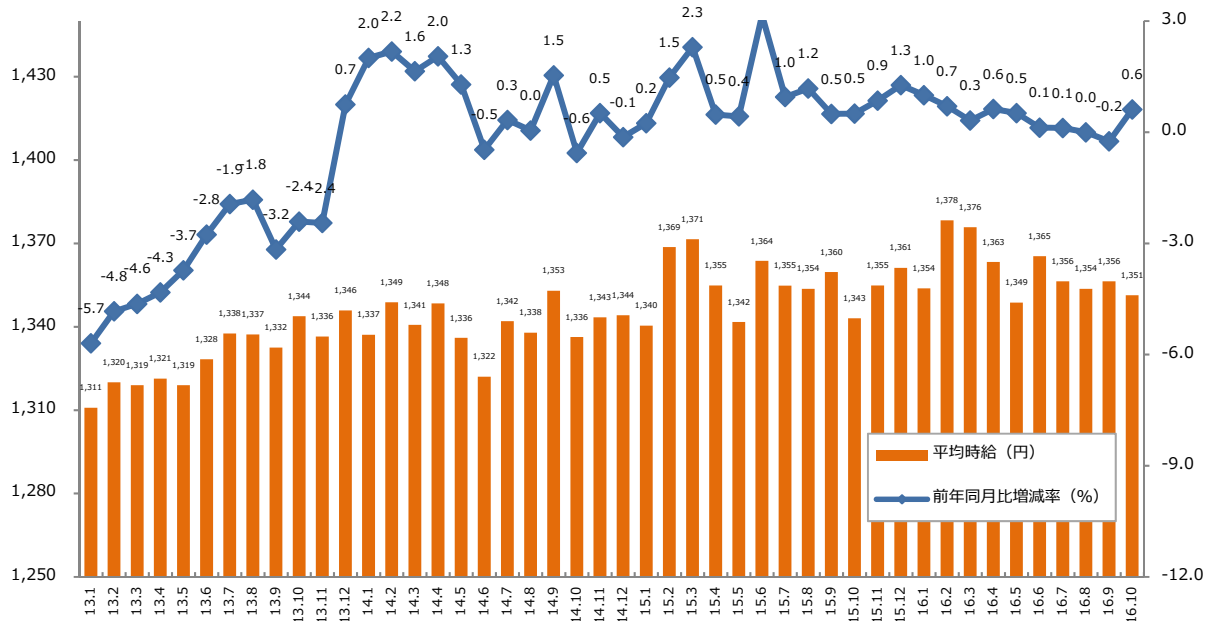


2：三大都市圏 エリア別 募集時平均時給調査

▼東海 平均時給推移 ※2013年1月からの推移



▼関西 平均時給推移



2：三大都市圏 エリア別 募集時平均時給調査

▼職種別平均時給（関東）①：オフィスワーク、営業・販売・サービス、クリエイティブ

大分類職種	小分類職種	2016年10月 平均時給	前年同月比較（15.10）			前月比較（16.10）			
			平均時給	増減額	増減率	平均時給	増減額	増減率	
オフィスワーク系	一般事務	¥1,518	¥1,504	15	1.0%	¥1,519	▲ 1	0.0%	
	営業事務	¥1,552	¥1,548	4	0.2%	¥1,558	▲ 7	-0.4%	
	学校事務	¥1,457	¥1,420	37	2.6%	¥1,462	▲ 5	-0.4%	
	経理・財務・会計・英文経理	¥1,621	¥1,609	12	0.7%	¥1,621	0	0.0%	
	秘書	¥1,658	¥1,668	▲ 10	-0.6%	¥1,648	10	0.6%	
	受付	¥1,471	¥1,449	23	1.6%	¥1,463	9	0.6%	
	総務・人事・法務	¥1,602	¥1,606	▲ 3	-0.2%	¥1,602	0	0.0%	
	広報・宣伝・IR	¥1,687	¥1,658	29	1.7%	¥1,667	20	1.2%	
	企画・マーケティング	¥1,762	¥1,726	36	2.1%	¥1,785	▲ 23	-1.3%	
	貿易・国際事務	¥1,632	¥1,619	13	0.8%	¥1,629	2	0.1%	
	英文事務	¥1,679	¥1,704	▲ 25	-1.4%	¥1,675	4	0.3%	
	金融（銀行）事務	¥1,517	¥1,486	31	2.1%	¥1,502	15	1.0%	
	金融（証券）事務	¥1,593	¥1,635	▲ 42	-2.6%	¥1,620	▲ 27	-1.7%	
	金融（生保・損保）事務	¥1,546	¥1,518	28	1.8%	¥1,530	16	1.1%	
	金融（その他）事務	¥1,548	¥1,582	▲ 34	-2.1%	¥1,468	80	5.5%	
	通訳・翻訳	¥1,987	¥1,996	▲ 10	-0.5%	¥1,975	11	0.6%	
	OAオペレーター	¥1,591	¥1,632	▲ 41	-2.5%	¥1,580	11	0.7%	
	データ入力	¥1,421	¥1,394	27	1.9%	¥1,426	▲ 5	-0.3%	
	事務的軽作業	¥1,259	¥1,263	▲ 4	-0.3%	¥1,275	▲ 16	-1.3%	
	その他事務系	¥1,495	¥1,482	13	0.9%	¥1,511	▲ 17	-1.1%	
計		¥1,556	¥1,552	4	0.2%	¥1,555	0	0.0%	
営業・販売・サービス系	営業・企画営業・ラウンダー	¥1,666	¥1,653	14	0.8%	¥1,660	6	0.4%	
	営業アシスタント	¥1,628	¥1,604	24	1.5%	¥1,653	▲ 25	-1.5%	
	販売（アパレル系）	¥1,376	¥1,385	▲ 9	-0.7%	¥1,367	9	0.7%	
	販売（家電・モバイル）	¥1,536	¥1,497	39	2.6%	¥1,515	21	1.4%	
	販売（その他）	¥1,405	¥1,385	20	1.4%	¥1,378	27	2.0%	
	デモンストレーター・MC	¥1,444	¥1,400	44	3.1%	¥1,386	58	4.2%	
	窓口・ショールーム・カウンター受付	¥1,392	¥1,355	37	2.7%	¥1,375	17	1.2%	
	旅行関連	¥1,401	¥1,376	24	1.8%	¥1,419	▲ 18	-1.3%	
	テレマーケティング・テレフォンオペレーター	¥1,449	¥1,440	10	0.7%	¥1,456	▲ 7	-0.5%	
	スーパーバイザー	¥1,655	¥1,643	13	0.8%	¥1,683	▲ 28	-1.7%	
	その他営業・販売・サービス系	¥1,489	¥1,354	135	10.0%	¥1,431	58	4.1%	
	計		¥1,465	¥1,446	19	1.3%	¥1,465	0	0.0%
	クリエイティブ系	WEBデザイナー	¥1,780	¥1,803	▲ 22	-1.2%	¥1,816	▲ 36	-2.0%
WEBディレクター		¥1,914	¥1,891	23	1.2%	¥1,905	9	0.5%	
WEB制作・編集		¥1,751	¥1,743	8	0.5%	¥1,775	▲ 25	-1.4%	
編集・校正・制作		¥1,611	¥1,617	▲ 6	-0.4%	¥1,614	▲ 3	-0.2%	
デザイナー（ファッション・アクセサリ）・パタンナー		¥1,467	¥1,517	▲ 50	-3.3%	¥1,468	▲ 1	-0.1%	
デザイナー（住宅・インテリア）		¥1,628	¥1,486	142	9.6%	¥1,619	9	0.6%	
DTPオペレーター		¥1,620	¥1,617	3	0.2%	¥1,617	3	0.2%	
その他クリエイティブ職		¥1,712	¥1,687	24	1.4%	¥1,698	13	0.8%	
計			¥1,732	¥1,734	▲ 1	-0.1%	¥1,745	▲ 12	-0.7%

2：三大都市圏 エリア別 募集時平均時給調査

▼職種別平均時給（関東）②：IT、技術、医療・介護、その他

大分類職種	小分類職種	2016年10月 平均時給	前年同月比較（15.10）			前月比較（16.10）		
			平均時給	増減額	増減率	平均時給	増減額	増減率
IT系	ビジネスアプリケーション系SE	¥2,492	¥2,465	27	1.1%	¥2,467	25	1.0%
	制御系SE	¥2,252	¥2,293	▲ 41	-1.8%	¥2,172	80	3.7%
	データベース系SE	¥2,291	¥2,409	▲ 118	-4.9%	¥2,362	▲ 71	-3.0%
	Web・スマホ系SE	¥2,553	¥2,417	136	5.6%	¥2,549	4	0.1%
	社内SE	¥2,156	¥2,103	52	2.5%	¥2,155	0	0.0%
	プログラマ	¥2,296	¥2,297	▲ 1	-0.0%	¥2,317	▲ 21	-0.9%
	ネットワークエンジニア	¥2,466	¥2,413	53	2.2%	¥2,454	13	0.5%
	テスト・評価	¥1,782	¥1,727	55	3.2%	¥1,817	▲ 35	-1.9%
	運用管理・保守	¥2,069	¥2,051	18	0.9%	¥2,080	▲ 11	-0.5%
	ユーザーサポート・ヘルプデスク	¥1,797	¥1,752	44	2.5%	¥1,802	▲ 6	-0.3%
	インストラクター・講師・教師	¥1,757	¥1,720	37	2.1%	¥1,792	▲ 35	-2.0%
	その他 IT系	¥1,927	¥2,030	▲ 103	-5.1%	¥1,993	▲ 66	-3.3%
	計		¥2,152	¥2,098	53	2.5%	¥2,165	▲ 13
技術系	CADオペレーター	¥1,659	¥1,647	12	0.7%	¥1,650	10	0.6%
	CAD・設計	¥1,818	¥1,821	▲ 3	-0.2%	¥1,835	▲ 18	-1.0%
	ハード系設計	¥2,020	¥2,090	▲ 70	-3.3%	¥1,999	21	1.0%
	研究開発関連	¥1,766	¥1,727	38	2.2%	¥1,688	78	4.6%
	その他技術系	¥1,817	¥1,802	15	0.9%	¥1,780	37	2.1%
計		¥1,772	¥1,768	3	0.2%	¥1,747	25	1.4%
医療・介護系	医療事務	¥1,239	¥1,297	▲ 58	-4.5%	¥1,212	27	2.2%
	治験関連	¥1,851	¥1,855	▲ 4	-0.2%	¥1,848	3	0.2%
	介護関連	¥1,259	¥1,311	▲ 52	-4.0%	¥1,246	13	1.0%
	看護師・准看護師	¥1,774	¥1,613	161	10.0%	¥1,745	29	1.7%
	研究開発関連	¥1,508	¥1,569	▲ 61	-3.9%	¥1,523	▲ 16	-1.0%
	その他医療・介護関連	¥1,307	¥1,384	▲ 76	-5.5%	¥1,305	3	0.2%
計		¥1,301	¥1,469	▲ 168	-11.4%	¥1,296	5	0.4%
その他	製造業務	¥1,275	¥1,260	15	1.2%	¥1,288	▲ 13	-1.0%
	軽作業	¥1,058	¥1,122	▲ 64	-5.7%	¥1,063	▲ 5	-0.5%
	ドライバー	¥1,256	¥1,199	57	4.8%	¥1,255	1	0.0%
	インストラクター・講師・教師	¥1,649	¥1,533	116	7.6%	¥1,736	▲ 87	-5.0%
	その他	¥1,320	¥1,404	▲ 83	-5.9%	¥1,286	34	2.6%
計		¥1,117	¥1,183	▲ 65	-5.5%	¥1,118	▲ 1	-0.1%
総計（関東）		¥1,595	¥1,606	▲ 11	-0.7%	¥1,610	▲ 15	-0.9%

2：三大都市圏 エリア別 募集時平均時給調査

▼職種別平均時給（東海）①：オフィスワーク、営業・販売・サービス、クリエイティブ

大分類職種	小分類職種	2016年10月 平均時給	前年同月比較（15.10）				前月比較（16.9）		
			平均時給	増減額	増減率	平均時給	増減額	増減率	
オフィスワーク系	一般事務	¥1,282	¥1,275	7	0.5%	¥1,277	5	0.4%	
	営業事務	¥1,304	¥1,296	8	0.6%	¥1,293	11	0.9%	
	学校事務	¥1,175	¥1,247	▲72	-5.7%	¥1,225	▲50	-4.1%	
	経理・財務・会計・英文経理	¥1,309	¥1,291	18	1.4%	¥1,305	4	0.3%	
	秘書	¥1,343	¥1,317	26	2.0%	¥1,341	3	0.2%	
	受付	¥1,245	¥1,226	19	1.6%	¥1,243	1	0.1%	
	総務・人事・法務	¥1,322	¥1,303	20	1.5%	¥1,310	12	0.9%	
	広報・宣伝・IR	¥1,261	¥1,194	67	5.6%	¥1,460	▲199	-13.6%	
	企画・マーケティング	¥1,750	¥1,467	283	19.3%	¥1,550	200	12.9%	
	貿易・国際事務	¥1,351	¥1,322	29	2.2%	¥1,356	▲5	-0.3%	
	英文事務	¥1,378	¥1,379	▲0	0.0%	¥1,410	▲32	-2.3%	
	金融（銀行）事務	¥1,207	¥1,270	▲63	-5.0%	¥1,225	▲18	-1.5%	
	金融（証券）事務	¥1,350	¥1,392	▲42	-3.0%	¥1,350	0	0.0%	
	金融（生保・損保）事務	¥1,345	¥1,311	34	2.6%	¥1,338	7	0.5%	
	金融（その他）事務	-	¥1,258	-	-	-	-	-	
	通訳・翻訳	¥1,591	¥1,531	60	3.9%	¥1,585	7	0.4%	
	OAオペレーター	¥1,304	¥1,398	▲94	-6.7%	¥1,329	▲25	-1.9%	
	データ入力	¥1,229	¥1,226	3	0.2%	¥1,248	▲19	-1.6%	
	事務的軽作業	¥1,184	¥1,113	71	6.3%	¥1,134	49	4.3%	
	その他事務系	¥1,239	¥1,254	▲16	-1.2%	¥1,267	▲28	-2.2%	
計		¥1,293	¥1,286	7	0.6%	¥1,291	3	0.2%	
営業・販売・サービス系	営業・企画営業・ラウンダー	¥1,482	¥1,452	30	2.1%	¥1,452	30	2.0%	
	営業アシスタント	¥1,264	¥1,311	▲47	-3.6%	¥1,289	▲25	-1.9%	
	販売（アパレル系）	¥1,342	¥1,317	25	1.9%	¥1,289	53	4.1%	
	販売（家電・モバイル）	¥1,407	¥1,336	71	5.3%	¥1,408	▲1	-0.1%	
	販売（その他）	¥1,250	¥1,278	▲27	-2.1%	¥1,256	▲6	-0.5%	
	デモンストレーター・MC	¥1,240	¥1,251	▲11	-0.9%	¥1,259	▲20	-1.6%	
	窓口・ショールーム・カウンター受付	¥1,229	¥1,226	3	0.2%	¥1,252	▲23	-1.8%	
	旅行関連	¥1,219	¥1,182	38	3.2%	¥1,199	20	1.7%	
	テレマーケティング・テレフォンオペレーター	¥1,249	¥1,268	▲19	-1.5%	¥1,264	▲15	-1.1%	
	スーパーバイザー	¥1,471	¥1,588	▲116	-7.3%	¥1,504	▲33	-2.2%	
	その他営業・販売・サービス系	¥1,178	¥1,202	▲24	-2.0%	¥1,182	▲4	-0.4%	
計		¥1,296	¥1,291	5	0.4%	¥1,296	0	0.0%	
クリエイティブ系	WEBデザイナー	¥1,399	¥1,365	34	2.5%	¥1,451	▲52	-3.6%	
	WEBディレクター	¥1,455	¥1,450	5	0.3%	¥1,703	▲249	-14.6%	
	WEB制作・編集	¥1,448	¥1,458	▲10	-0.7%	¥1,412	36	2.5%	
	編集・校正・制作	¥1,369	¥1,363	6	0.4%	¥1,392	▲23	-1.6%	
	デザイナー（ファッション・アクセサリ）・パタンナー	-	¥1,250	-	-	-	-	-	
	デザイナー（住宅・インテリア）	¥1,400	¥1,377	23	1.6%	¥1,378	23	1.6%	
	DTPオペレーター	¥1,352	¥1,332	21	1.5%	¥1,345	7	0.5%	
	その他クリエイティブ職	¥1,400	¥1,375	25	1.8%	¥1,429	▲29	-2.0%	
計		¥1,398	¥1,382	16	1.1%	¥1,417	▲20	-1.4%	

2：三大都市圏 エリア別 募集時平均時給調査

▼職種別平均時給（東海）②：IT、技術、医療・介護、その他

大分類職種	小分類職種	2016年10月 平均時給	前年同月比較（15.10）			前月比較（16.9）		
			平均時給	増減額	増減率	平均時給	増減額	増減率
IT系	ビジネスアプリケーション系SE	¥2,004	¥1,874	130	6.9%	¥2,032	▲ 29	-1.4%
	制御系SE	¥2,015	¥2,070	▲ 55	-2.6%	¥2,064	▲ 49	-2.4%
	データベース系SE	¥1,671	¥1,700	▲ 29	-1.7%	¥1,520	151	10.0%
	Web・スマホ系SE	¥1,906	¥1,916	▲ 11	-0.6%	¥1,963	▲ 57	-2.9%
	社内SE	¥1,874	¥1,680	194	11.5%	¥1,751	123	7.0%
	プログラマ	¥1,809	¥1,917	▲ 108	-5.6%	¥1,943	▲ 133	-6.9%
	ネットワークエンジニア	¥1,736	¥1,956	▲ 221	-11.3%	¥1,782	▲ 46	-2.6%
	テスト・評価	¥1,443	¥1,607	▲ 164	-10.2%	¥1,584	▲ 141	-8.9%
	運用管理・保守	¥1,704	¥1,598	105	6.6%	¥1,685	19	1.1%
	ユーザーサポート・ヘルプデスク	¥1,430	¥1,430	▲ 0	0.0%	¥1,407	23	1.6%
	インストラクター・講師・教師	¥1,432	¥1,577	▲ 146	-9.2%	¥1,447	▲ 15	-1.0%
	その他 IT系	¥1,734	¥1,603	132	8.2%	¥1,506	228	15.2%
計		¥1,759	¥1,731	27	1.6%	¥1,827	▲ 69	-3.7%
技術系	CADオペレーター	¥1,482	¥1,460	22	1.5%	¥1,459	24	1.6%
	CAD・設計	¥1,680	¥1,583	97	6.1%	¥1,705	▲ 24	-1.4%
	ハード系設計	¥1,961	¥1,850	111	6.0%	¥1,944	17	0.8%
	研究開発関連	¥1,742	¥1,636	106	6.5%	¥1,696	46	2.7%
	その他技術系	¥1,683	¥1,650	33	2.0%	¥1,684	▲ 1	-0.1%
計		¥1,694	¥1,617	77	4.8%	¥1,690	5	0.3%
医療・介護系	医療事務	¥1,142	¥1,184	▲ 42	-3.5%	¥1,158	▲ 16	-1.4%
	治験関連	¥1,600	-	-	-	¥1,600	0	0.0%
	介護関連	¥1,176	¥1,182	▲ 6	-0.5%	¥1,176	0	0.0%
	看護師・准看護師	¥1,842	¥1,600	242	15.1%	¥1,858	▲ 16	-0.8%
	研究開発関連	¥1,329	¥1,296	33	2.6%	¥1,300	29	2.2%
	その他医療・介護関連	¥1,198	¥1,235	▲ 37	-3.0%	¥1,185	14	1.1%
計		¥1,199	¥1,206	▲ 6	-0.5%	¥1,202	▲ 2	-0.2%
その他	製造業務	¥1,198	¥1,214	▲ 16	-1.3%	¥1,204	▲ 6	-0.5%
	軽作業	¥1,021	¥1,054	▲ 33	-3.1%	¥1,020	1	0.1%
	ドライバー	¥1,244	¥1,150	94	8.2%	¥1,219	26	2.1%
	インストラクター・講師・教師	¥1,246	¥1,253	▲ 8	-0.6%	¥1,364	▲ 119	-8.7%
	その他	¥1,207	¥1,131	76	6.7%	¥1,207	0	0.0%
計		¥1,095	¥1,100	▲ 5	-0.5%	¥1,085	10	0.9%
総計（東海）		¥1,344	¥1,331	13	1.0%	¥1,358	▲ 14	-1.0%

2：三大都市圏 エリア別 募集時平均時給調査

▼職種別平均時給（関西）①：オフィスワーク、営業・販売・サービス、クリエイティブ

大分類職種	小分類職種	2016年10月 平均時給	前年同月比較（15.10）		前月比較（16.9）				
			平均時給	増減額	増減率	平均時給	増減額	増減率	
オフィスワーク系	一般事務	¥1,265	¥1,252	14	1.1%	¥1,275	▲ 10	-0.8%	
	営業事務	¥1,313	¥1,311	3	0.2%	¥1,311	2	0.2%	
	学校事務	¥1,216	¥1,206	10	0.8%	¥1,201	15	1.2%	
	経理・財務・会計・英文経理	¥1,340	¥1,331	10	0.7%	¥1,339	1	0.1%	
	秘書	¥1,360	¥1,390	▲ 29	-2.1%	¥1,363	▲ 3	-0.2%	
	受付	¥1,209	¥1,232	▲ 23	-1.9%	¥1,195	13	1.1%	
	総務・人事・法務	¥1,342	¥1,343	▲ 1	-0.1%	¥1,338	3	0.2%	
	広報・宣伝・IR	¥1,372	¥1,280	91	7.1%	¥1,464	▲ 92	-6.3%	
	企画・マーケティング	¥1,514	¥1,309	205	15.6%	¥1,520	▲ 6	-0.4%	
	貿易・国際事務	¥1,383	¥1,382	1	0.1%	¥1,386	▲ 3	-0.2%	
	英文事務	¥1,421	¥1,424	▲ 3	-0.2%	¥1,404	17	1.2%	
	金融（銀行）事務	¥1,230	¥1,288	▲ 58	-4.5%	¥1,231	▲ 1	-0.1%	
	金融（証券）事務	¥1,413	¥1,486	▲ 72	-4.9%	¥1,414	▲ 1	-0.1%	
	金融（生保・損保）事務	¥1,281	¥1,300	▲ 19	-1.5%	¥1,240	41	3.3%	
	金融（その他）事務	¥1,190	¥1,300	▲ 110	-8.5%	¥1,313	▲ 123	-9.3%	
	通訳・翻訳	¥1,568	¥1,558	9	0.6%	¥1,570	▲ 3	-0.2%	
	OAオペレーター	¥1,283	¥1,306	▲ 23	-1.7%	¥1,320	▲ 37	-2.8%	
	データ入力	¥1,204	¥1,172	32	2.7%	¥1,198	6	0.5%	
	事務的軽作業	¥1,088	¥1,070	18	1.7%	¥1,117	▲ 29	-2.6%	
	その他事務系	¥1,280	¥1,268	11	0.9%	¥1,295	▲ 15	-1.2%	
計		¥1,292	¥1,290	2	0.1%	¥1,296	▲ 4	-0.3%	
営業・販売・サービス系	営業・企画営業・ラウンダー	¥1,438	¥1,394	43	3.1%	¥1,427	11	0.8%	
	営業アシスタント	¥1,369	¥1,291	78	6.0%	¥1,350	19	1.4%	
	販売（アパレル系）	¥1,308	¥1,309	▲ 1	-0.1%	¥1,300	7	0.6%	
	販売（家電・モバイル）	¥1,351	¥1,295	56	4.3%	¥1,360	▲ 10	-0.7%	
	販売（その他）	¥1,279	¥1,247	32	2.6%	¥1,273	6	0.5%	
	デモンストレーター・MC	¥1,272	¥1,242	29	2.3%	¥1,282	▲ 10	-0.8%	
	窓口・ショールーム・カウンター受付	¥1,154	¥1,190	▲ 36	-3.0%	¥1,164	▲ 11	-0.9%	
	旅行関連	¥1,178	¥1,158	19	1.7%	¥1,132	46	4.0%	
	テレマーケティング・テレフォンオペレーター	¥1,250	¥1,251	▲ 1	-0.1%	¥1,252	▲ 1	-0.1%	
	スーパーバイザー	¥1,408	¥1,311	98	7.5%	¥1,385	23	1.7%	
	その他営業・販売・サービス系	¥1,198	¥1,214	▲ 16	-1.3%	¥1,199	▲ 1	-0.1%	
	計		¥1,274	¥1,263	11	0.8%	¥1,269	5	0.4%
	クリエイティブ系	WEBデザイナー	¥1,483	¥1,461	22	1.5%	¥1,486	▲ 3	-0.2%
WEBディレクター		¥1,578	¥1,550	28	1.8%	¥1,532	47	3.0%	
WEB制作・編集		¥1,526	¥1,420	106	7.5%	¥1,528	▲ 2	-0.1%	
編集・校正・制作		¥1,354	¥1,344	10	0.7%	¥1,340	13	1.0%	
デザイナー（ファッション・アクセサリ）・パタンナー		¥1,433	¥1,310	123	9.4%	¥1,313	121	9.2%	
デザイナー（住宅・インテリア）		¥1,428	¥1,436	▲ 8	-0.6%	¥1,363	66	4.8%	
DTPオペレーター		¥1,339	¥1,327	12	0.9%	¥1,307	31	2.4%	
その他クリエイティブ職		¥1,462	¥1,386	76	5.5%	¥1,411	51	3.6%	
計		¥1,461	¥1,408	53	3.8%	¥1,442	20	1.4%	

2：三大都市圏 エリア別 募集時平均時給調査

▼職種別平均時給（関西）②：IT、技術、医療・介護、その他

大分類職種	小分類職種	2016年10月 平均時給	前年同月比較（15.10）			前月比較（16.9）		
			平均時給	増減額	増減率	平均時給	増減額	増減率
IT系	ビジネスアプリケーション系SE	¥2,101	¥1,993	108	5.4%	¥2,068	33	1.6%
	制御系SE	¥1,950	¥1,891	59	3.1%	¥1,946	5	0.2%
	データベース系SE	¥1,734	¥1,664	71	4.2%	¥1,788	▲ 53	-3.0%
	Web・スマホ系SE	¥2,053	¥2,062	▲ 9	-0.5%	¥2,074	▲ 21	-1.0%
	社内SE	¥1,870	¥1,609	261	16.2%	¥1,813	57	3.1%
	プログラマ	¥1,962	¥1,934	28	1.5%	¥2,014	▲ 52	-2.6%
	ネットワークエンジニア	¥2,124	¥2,022	101	5.0%	¥2,109	15	0.7%
	テスト・評価	¥1,517	¥1,433	85	5.9%	¥1,481	36	2.5%
	運用管理・保守	¥1,794	¥1,662	132	7.9%	¥1,770	24	1.4%
	ユーザーサポート・ヘルプデスク	¥1,508	¥1,412	96	6.8%	¥1,472	36	2.4%
	インストラクター・講師・教師	¥1,555	¥1,365	190	14.0%	¥1,557	▲ 2	-0.1%
	その他 IT系	¥1,785	¥1,733	52	3.0%	¥1,712	73	4.2%
	計		¥1,847	¥1,735	112	6.4%	¥1,831	16
技術系	CADオペレーター	¥1,497	¥1,441	56	3.9%	¥1,483	14	0.9%
	CAD・設計	¥1,594	¥1,667	▲ 73	-4.4%	¥1,618	▲ 24	-1.5%
	ハード系設計	¥1,896	¥1,906	▲ 10	-0.5%	¥1,884	12	0.7%
	研究開発関連	¥1,583	¥1,544	40	2.6%	¥1,554	30	1.9%
	その他技術系	¥1,714	¥1,567	147	9.4%	¥1,709	5	0.3%
計		¥1,675	¥1,626	49	3.0%	¥1,670	4	0.3%
医療・介護系	医療事務	¥1,136	¥1,111	25	2.3%	¥1,140	▲ 4	-0.4%
	治験関連	¥1,664	¥1,428	236	16.5%	¥1,719	▲ 55	-3.2%
	介護関連	¥1,128	¥1,184	▲ 56	-4.7%	¥1,094	33	3.0%
	看護師・准看護師	¥1,255	¥1,850	▲ 595	-32.2%	¥1,150	105	9.1%
	研究開発関連	¥1,333	¥1,347	▲ 15	-1.1%	¥1,341	▲ 8	-0.6%
	その他医療・介護関連	¥1,183	¥1,152	31	2.7%	¥1,174	9	0.8%
計		¥1,170	¥1,218	▲ 48	-3.9%	¥1,162	8	0.7%
その他	製造業務	¥1,156	¥1,161	▲ 4	-0.4%	¥1,168	▲ 12	-1.0%
	軽作業	¥1,007	¥1,033	▲ 26	-2.5%	¥1,008	▲ 1	-0.1%
	ドライバー	¥1,186	¥1,230	▲ 44	-3.5%	¥1,223	▲ 37	-3.0%
	インストラクター・講師・教師	¥1,205	¥1,180	25	2.1%	¥1,282	▲ 76	-6.0%
	その他	¥1,128	¥1,162	▲ 34	-2.9%	¥1,126	2	0.2%
計		¥1,059	¥1,061	▲ 2	-0.2%	¥1,063	▲ 4	-0.4%
総計（関西）		¥1,351	¥1,343	8	0.6%	¥1,355	▲ 4	-0.3%

本ニュースリリースに関する問合せ先

広報担当：森本、大原、松田 <http://corp.en-japan.com/>

エン・ジャパン株式会社

〒163-1335 新宿区西新宿6-5-1 新宿アイランドタワー
 TEL：03-3342-4506 FAX：03-3342-4507 MAIL：en-press@en-japan.com