

6万球の幻想的なイルミネーション・白色に輝く大きなツリー・トナカイのフォトスポット登場！

サンタ、ツリーが可愛いカフェメニューも提供！

～みなとみらいのアニヴェルセルが贈るクリスマス、『Share The Christmas2016』第1弾開始～

アニヴェルセル株式会社(代表取締役社長:平井 雅丈)が運営する、「アニヴェルセル みなとみらい横浜」(神奈川県横浜市中区新港2-1-4)では、恋人達に贈る「Share The Christmas 2016」と題した様々なイベントを、2016年11月23日(水)より順次開催します。第1弾は、一帯が幻想的な雰囲気にも包まれるイルミネーションと大きなツリーが登場。さらに、併設するカフェでは、トナカイの装飾を施し、全4種のクリスマス限定メニューとディナーコースを提供します。



イメージ写真

プロポーズにふさわしい場所として、“恋人の聖地サテライト”に選定されている当店では、“この街を訪れるすべての方が幸せになりますように…”との想いをこめて、カップルからファミリーまでお楽しみいただけるクリスマスイベントを開催します。一帯が幻想的な雰囲気にも包まれる約6万球のスペシャルイルミネーションに加え、フォトスポットとしても人気の白色に輝く大きなツリーを正面エントランスに設置。さらに、カフェでは、クリスマス仕様のアレンジが可愛い4種類のカフェメニューと、ディナーコースが登場します。散歩にぴったりのイルミネーションが灯るロマンティックな並木道やツリーに、クリスマス気分を盛り上げる色鮮やかなカフェメニューで、心弾むひと時をお過ごしください。

【「Share The Christmas 2016」第1弾実施概要】

【クリスマス スペシャル イルミネーション】

【点灯期間】2016年11月23日(祝水)～12月25日(日)16:00～22:00

【点灯場所】正面エントランス～プロムナード沿い 【電球個数】約6万球

【クリスマス限定カフェメニュー】 (②③は、アルコール商品/全て税込価格)

①「クリスマス・パンペルデュ」1,500円②「トワイライトトリス」1,200円③「スノーサンタ」1,000円④「ホワイトクリスマス」1,000円

【提供期間】2016年11月25日(金)～12月25日(日)※期間中、月～木15:00～17:00迄ティータイム営業

※期間中は、フォトスポットにぴったりのトナカイの装飾& Lover'sシートを設置。

【5日間限定 全6品のクリスマスディナーコース】 4,000円/人

- ① <食前酒>クリスマス限定オリジナルカクテル
- ② <前菜>5種の前菜クリスマスプレート(2名でシェア)
- ③ <パスタ>“ペスカトーラ”漁師風鮮魚と海老のトマトソース(2名でシェア)
- ④ <メイン>牛サーロインのロースト～旬の野菜添え～(パン付)
- ⑤ <デザート>アニヴェルセル・ルージュ

【提供期間】2016年12月21日(水)～12月25日(日)の5日間※期間中、平日もディナー営業

【営業時間】平日/12:00～15:00・金/12:00～22:00・土日祝/9:00～22:00(L.O.21:00)定休日:火曜日(祝日の場合営業)

【店舗概要】「アニヴェルセル カフェみなとみらい横浜」(席数:136席(うちテラス84席))

住所:神奈川県横浜市中区新港2-1-4 TEL:045-640-5188 URL: <http://cafe.anniversaire.co.jp/>



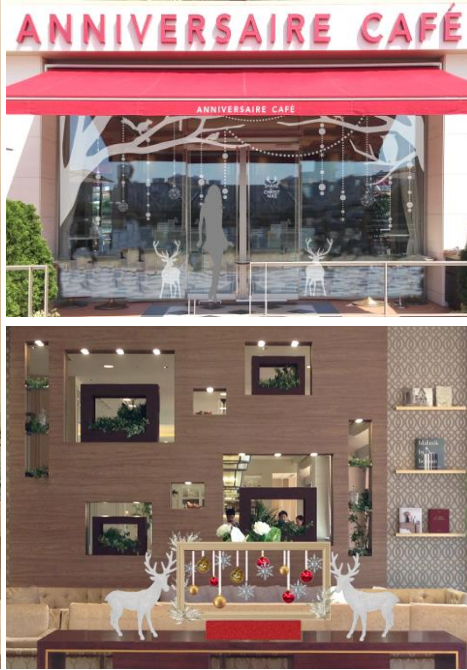
<ロゴ>

<本リリースに関する報道関係者からのお問い合わせ先> アニヴェルセル株式会社 広報・PR 担当

【Mail】 pr@anniversaire.co.jp 【Tel】 045-948-6396 【Fax】 045-948-6923

ANNIVERSAIRE CAFÉ

【アニヴェルセル カフェからクリスマス気分を盛り上げる2つのプレゼント】



フオトスポットにもびったり！トナカイの装飾
イベント期間中、カフェでは、エントランスや店内、ツリーにトナカイの装飾を施し、クリスマス気分を盛り上げるフオトスポットをご用意します。

恋人専用の特等席～ Lover'sシート～
水辺に隣接する開放的なテラス席に、一面に広がるみなとみらいの夜景を一望できるカップル専用のシートを3席設置。2人で温まれる“ラブ・ブランケット”も用意しております。

【設置期間】
2016年11月25日(金)～12月25日(日)

【クリスマス限定カフェメニュー詳細】



クリスマス・パンペルデュ:1,500円

当店人気NO.1の「ミックスベリーのパンペルデュ(フレンチトースト)」をクリスマスツリーに見立て、カップルや友人同士でワイワイ楽しめるボリューム満点の1品に仕上げました。表面をカリッと焼き上げたパンペルデュと、ふわふわの焼きマシュマロの食感を堪能ください。



ホワイトクリスマス:1,000円(写真中央)

香り高いビターチョコレートに贅沢に使用し、熱々のミルクを注いだホットチョコレート。温かなミルクに、チョコレートとストロベリーシロップの甘酸っぱさが絶妙な、冬の寒さにピッタリな心温まるホットドリンクです。別添えのグリッシーニの塩味とラズベリーの酸味で、味の変化もお楽しみください。

トワイライトリース:1,200円(写真右)※

すっきり味のクランベリージュースに、相性の良いベリー類とミントが爽やかに香るスパークリングワインをベースにしたカクテル。光が透ける透明感が美しい、クリスマスカクテルです。

スノーサンタ:1,000円(写真左)※

ホワイトチョコレートシロップにクランベリージュースを合わせ、ふわふわのミルクとドライラズベリーをトッピングしました。サンタクロースをイメージした見た目にも可愛い甘酸っぱいカクテルです。

【提供期間】2016年11月25日(金)～12月25日(日)

※期間中の平日(月～木)は、通常営業に加え15:00～17:00迄ティータム営業もします。

※いずれの商品もノンアルコールを同価格にて提供可。
全て税込価格

<本リリースに関する報道関係者からのお問い合わせ先> アニヴェルセル株式会社 広報・PR 担当

【Mail】 pr@anniversaire.co.jp 【Tel】 045-948-6396 【Fax】 045-948-6923

ANNIVERSAIRE CAFÉ

【クリスマスディナーコース詳細】



クリスマスのひと時をゆったりとお過ごしいただくのびったりな、全6品のクリスマスディナーコースをご用意します。

【5日間限定 クリスマスディナーコース】:4,000円/人(税込)

- ① 食前酒: クリスマス限定オリジナルカクテル
- ② 前菜: 5種の前菜クリスマスプレート
- ③ パスタ: “ペスカトーラ”漁師風鮮魚と海老のトマトソース
- ④ メイン: 牛サーロインのロースト～旬の野菜添え～(パン付き)
- ⑤ デザート: アニヴェルセル・ルージュ
- ⑥ ドリンク: コーヒー又は紅茶付き

※前菜とパスタは、2名1皿のシェアスタイルでご提供します。

※コースは2名様～オーダー可能です。

【提供期間】2016年12月21日(水)～12月25日(日) 予約優先



5種の前菜クリスマスプレート

聖夜の始まりにふさわしい、シェアスタイルの色鮮やかなオードブルの盛り合わせ。様々な味わいと食感が1皿で楽しめます。(1:ラタトゥイユ 生ハム包み/2:牛肉のパテと野菜のピンチョス/3:野菜のムースとコンソメのジュレ/4:冷製鶏もも肉のルーロ/5:サーモンのリエット) ※写真は2名分



“ペスカトーラ”漁師風 魚と海老のトマトソース

海老と魚の旨味が凝縮した、ハーブの香り豊かなあっさりトマトソースパスタ。ミンチにした海老と魚のコクがやみつきになる1品です。2人でシェアしてお召し上がりください。※写真は2名分



牛サーロインのロースト～旬の野菜添え～

低温のオーブンで長時間かけてローストし、しっとり焼き上げたサーロインを、肉の旨みを存分に感じていただくために、厚めにスライスして提供します。甘味とコクのある赤ワインソースと、甘酸っぱいラズベリーソース組み合わせが至福の美味しさです。



アニヴェルセル・ルージュ

シャンパーニュの香りとバニラの風味豊かな、甘さを抑えたシャンパンムースのクリスマスデザート。手作りのサンタと雪だるまが愛らしい、見た目は可愛く、味は大人な1品です。

＜本リリースに関する報道関係者からのお問い合わせ先＞ アニヴェルセル株式会社 広報・PR 担当

【Mail】 pr@anniversaire.co.jp 【Tel】 045-948-6396 【Fax】 045-948-6923