

(株)カフェの株式取得について

- ・(株)カフェが得意とする「デザイン」を京阪グループの経営に活かし、新たな価値創造をめざします。
- ・(株)カフェが展開する飲食事業に京阪グループの経営資源を活用し、新業態開発などを加速させます。

京阪ホールディングス株式会社（本社：大阪府中央区、社長：加藤好文）は、株式会社カフェ（本社：大阪府西区、代表取締役：森井良幸）（以下、カフェ社）の全株式を取得し、子会社化します。

カフェ社は、建築・インテリア・環境デザインを手掛けると同時に、自社のデザインを活かしたカフェをはじめとする飲食店舗を展開するユニークな経営スタイルで、まちや空間の価値の創造をめざしてきました。一方、京阪グループでは、消費者のライフスタイルや価値観が転換期を迎える中で、お客さまに提供する商品、サービスや店舗づくり、まちづくりにおいて、お客さまが求める価値をカタチに表現する「デザイン」の役割の重要性が高まっています。このような状況を踏まえ、京阪グループとカフェ社の協働が、相互の事業目的に資するとの認識で一致し、カフェ社を京阪グループに迎えることとしました。

現在、京阪グループは中期経営計画「創生果敢」において、「観光創造」「沿線再耕」「『くらしの価値』を高めるコンテンツ創造」を主軸戦略として推進しています。カフェ社が京阪グループに加わることで、来年3月に予定する京阪モールのリニューアルをはじめ、現在検討中の主軸戦略に関連する様々なプロジェクトにおいてカフェ社と協働することにより、ハードに加えデザインやコンテンツといったソフト面においても新たな価値の創造をめざします。

また、カフェ社が商圈やターゲットに応じて展開するユニークな飲食事業は「くらしの価値」を高める重要なコンテンツのひとつです。今後は、京阪グループが有する経営資源を活用することで新業態の開発や事業展開を加速させ、観光創造や沿線再耕の一翼を担うとともに、新たなライフスタイルの提案にも貢献できるものと考えております。

(株)カフェの概要などは別紙のとおりです。



カフェ社が手がけるカフェ
「TABLES Coffee Bakery&Diner」(大阪府西区南堀江)

(別紙)

1. (株)カフェの概要

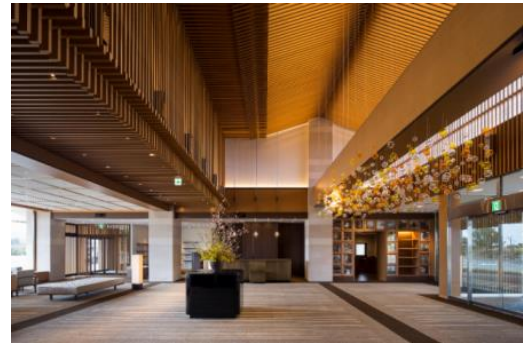
オフィス、レジデンス、ホテル、クリニック、レストランなどのインテリアデザイン、建築デザインなどを手掛けています。また、大阪、京都、神戸、東京などで15店舗のレストラン、カフェを運営しています。

名 称	株式会社カフェ
所 在 地	(本 社) 大阪市西区南堀江 2-11-13 SIX BLDG (東京事務所) 東京都千代田区紀尾井町 3-12 紀尾井町ビル 1F
代 表 者	代表取締役 森井良幸
事 業 内 容	(1) 店舗内装・建築物・商業施設環境のデザイン・設計・監理 (2) 飲食店舗運営 (直営店舗 15 店)
資 本 金	10 百万円
設 立 年 月 日	平成 8 年 5 月 30 日
大 株 主	森井良幸
売 上 高	1,033 百万円 (平成 28 年 1 月期)

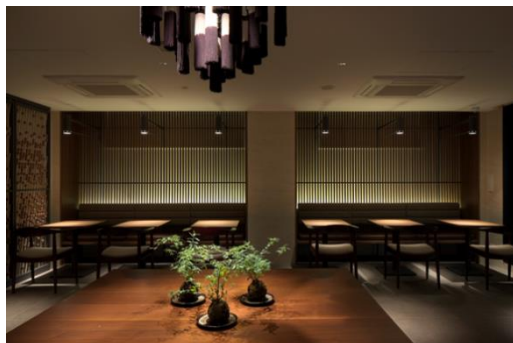
○デザインを手掛けた主な施設



SIX HARAJUKU TERRACE
(複合商業施設／東京都渋谷区神宮前)



NEMU GOLF CLUB
(クラブハウス／三重県志摩市)



KYOTO ITOYA HOTEL
(ホテル／京都市下京区)



LIVING HOUSE (堀江本店)
(インテリアショップ／大阪市西区南堀江)

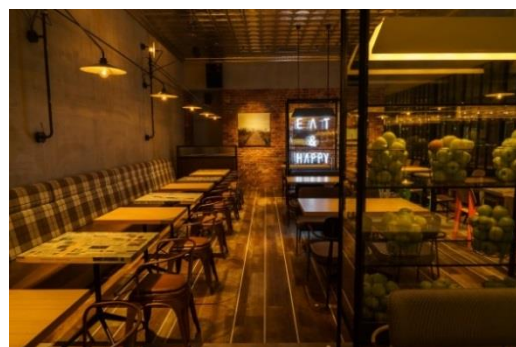
○展開する主な飲食店（内装設計も自社）



TABLES Coffee Bakery&Diner（カフェ／大阪市西区南堀江）



TABLES KITCHEN（カフェ／大阪府吹田市千里万博公園 ららぽーと EXPOCITY）



てつ鍋 カツを
（鉄鍋料理・地酒／大阪府枚方市岡本町）



Trattoria Panja
（ガーデンイタリアン／大阪府枚方市岡本町）

2. スケジュール

- (1) 株式譲渡契約締結日 平成28年11月1日
- (2) 株式譲渡実行日 平成28年12月（予定）

以上