

ファンタジックイルミネーション
Fantastic Illumination

～光の国のアリス～

芝政ワールドにて開催

2016年11月19日(土)

2017年3月31日(金)

※12/1～12/22、1/10～2/28は
土日祝日のみ営業



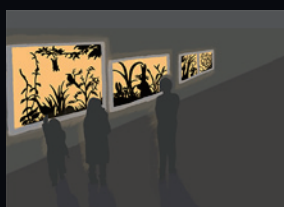
※画像はイメージです。

北陸最大級の
屋内イルミネーション

やさしく光る巨大なランタンが織りなすファンタジーの世界。
まるで自分のからだ小さくなってしまったかのような
不思議なアリスの世界に迷い込む、光のワンダーランド。



ファンタジーロード ～光のトンネル～



ファンタジーシャドウ ～影絵の小径～

営業時間/15:00～20:00

※12/23～12/31 21:00まで ※終了時間の30分前に入場受付終了

入場料/おとな 800円 子ども・シニア 600円 ※パスポートの方は無料

【芝政ワールドの入場料】

11/19～11/30、3/1～3/31の15:00以降および

12/1～2/28(終日)については芝政ワールド入場料は無料です。

※上記期間以外は、おとな 1,500円 子ども・シニア 1,000円の
芝政ワールド入場料が別途必要となります。

※スーパーパスポートには入場料が含まれております。

※おとな:中学生以上 子ども:3歳～小学生 シニア:65歳以上

〒913-0005 福井県坂井市三国町浜地45-1 TEL 0776-81-2110

Twitter, Facebook から最新情報を Check!

🐦 @shibamasanews

📘 芝政ワールド

芝政ワールド
SHIBAMASA WORLD