

柳谷観音紅葉ウイーク・柳谷アートフェア2016

11月19日(土)～12月4日(日)

各詳細はホームページをご覧ください



上書院 特別公開



毎月十七日に限定公開している上書院を期間中は土日祝日に特別に公開。上書院は天皇家・公家や特別なお客様のみをとお通しする特別な間。戦前に古都百庭として選ばれた同所から眺める名勝庭園(浄土苑)の紅葉はその美しきから数多くのVIPに愛されてきました。

舞妓さんとよみがえる 雅なひととき



特別公開の上書院にて舞妓さんと共に過ごして頂けます。写真撮影可
11月23日(水祝)11時～14時 入場料:五百円(入場制限あり)

11月限定押し花朱印



大変好評をいただきました。6月限定『あじさい押し花朱印』に続き、11月は秋限定「もみじの押し花朱印」を授与いたします。また長岡京市イベントとしても当山で押し花朱印体験教室を開催しています。詳細についてはホームページをご覧ください。

寺宝公開 秋の特別篇



期間中、当山内で秋に関する寺宝を特別公開します。東京国立近代美術館にも収蔵されている大正時代の活躍した池上秀畝の「時雨之図」や山種美術館にも収蔵されている精神性を強く打ち出した優美な絵画世界を構築した荒木十畝の「春秋花鳥」などを展示します。

原勝四郎「秋草」
水上泰生「鶏図」
荒木十畝「春秋花鳥」(双幅)
池上秀畝「時雨之図」
青山博之「彼岸花」

浮世絵に観る 「紫陽花」の魅力



当山初夏の人氣イベント「あじさいまつり」から「あじさい」に関する浮世絵などを公開します。

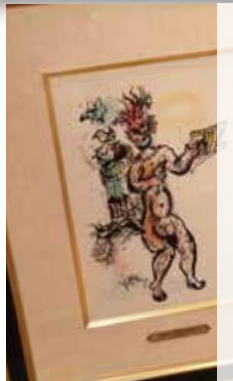
豊国二代 菅原千花撰紫陽花(安政元年)
豊国二代 役者絵(安政2年)
豊国二代「仁木弾正」(文久元年)
広重「東海道五十三対岡崎」(弘化頃)
周延「東風俗福つくし霧夕」(明治18年)
国周「紫陽花と女性(仮)」(明治初期)
榎嶺「花鳥幽譜紫陽花と軍鶏」(明治2年)

11月19日(土) 14時 藪内佐斗司氏講演会



東京芸術大学大学院教授で平城遷都1300年記念事業のマスケット「せんとくん」を制作した藪内佐斗司氏。今回特別に藪内氏の作品を奉納頂き、記念講演会を開催いたします。講演会では作品制作への思いなどを語って頂きます。また同作は柳谷聖苑の新しいペット専用合祀墓の特別メニューとなりま。

熊本復興チャリティ アート販売会



アート作品や関連商品を販売し、売上の一部を熊本地震の義援金として寄付いたします。販売価格は五百円からを予定しております。

アロマ体験 庭師体験 押し花朱印体験



様々な体験会を上書院見学と共に楽しめます。

アロマ体験 11月12日・13日
庭師体験 11月20日・12月4日
押し花体験 11月26日・27日
毎時間ちようどに西山天王山駅発↓柳谷観音↓光明寺をバスが運行(10時～14時) 詳細やお申し込みはスマートフォンアプリのホームページをご覧ください。

お琴体験会

沢井箏曲院講師の今井朋子さんによる体験会。
11月27日(日)11時半から奉納演奏会も行います。

山主から皆さまへ



例年開催している紅葉ウイーク。当山は京都市内よりも山間部にあるため、早い時期に紅葉を楽しめます。今年も美しい夏だつたため庭園でより美しい紅葉を観られそうです。また今年から『柳谷アートフェア』も同時開催します。芸術も紅葉と一緒に楽しんでください。特に若い方には当山で教科書には載っていない本当の歴史を肌で感じて欲しいと思っております。そして当山限定の『もみじの押し花朱印』など、さまざまな企画も準備しております。多くの方の来山をお待ちしております。