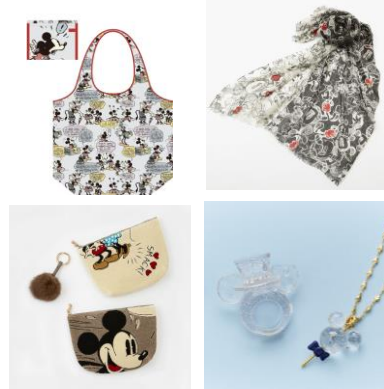


東急グループとディズニーが贈るクリスマスプロモーション
TOKYU CHRISTMAS WONDERLAND 2016 -Disney CRYSTAL MAGIC-

Tokyu Department Store 2016 Christmas

2016年11月3日(木・祝)～12月25日(日)



東急百貨店では11月3日(木・祝)から12月25日(日)までの53日間に亘り、東急百貨店各店11施設において、限定商品を含むディズニー商品の販売、ディズニーをテーマにしたクリスマス装飾、各種イベントなどを実施します。これは、東急グループがウォルト・ディズニー・ジャパン株式会社の協力のもと展開するクリスマスプロモーション「TOKYU CHRISTMAS WONDERLAND 2016 -Disney CRYSTAL MAGIC-」の一環として実施されるものです。この期間、店頭は世代を超えて人気のあるディズニーのキャラクターたちのアイテムで溢れ、来店されたお客さまのワクワク感、高揚感を創出し、最高のエンターテインメントを体験していただきます。

- 東急グループとディズニーがこれまでにない大型クリスマスプロモーション企画を実現
- 東急百貨店では11施設でさまざまな取り組みを実施！
- ・ディズニーのキャラクターをテーマにしたクリスマスツリーの設置
- ・16カ所(予定)の期間限定ショップ「Disney CRYSTAL MAGIC - MARKET」の展開
- ・限定商品／限定エコバック販売

など、ディズニー一色の世界へご案内します。

(参考) 本日、この資料は東商記者クラブにお届けしています。

本件に関するお問い合わせ先
株式会社 東急百貨店 経営統括室 広報部 電話:03-3477-3103

「TOKYU CHRISTMAS WONDERLAND 2016 -Disney CRYSTAL MAGIC-」概要

東急線沿線の主要5駅や、東急プラザ銀座をはじめとする対象の主要商業施設などを中心に展開する大規模なプロモーションです。ディズニーキャラクターが描かれた東急線・東急バスが運行するほか、全48ヶ所をめぐるスタンプラリーを実施します。各施設にはキャラクターをイメージしたツリーも登場。いつもの街にクリスマスの奇跡をお届けします。

開催期間:2016年11月1日(火)～12月25日(日)

主催・企画:東急グループ WEBサイト: <http://crystalmagic.jp/>

協力:ウォルト・ディズニー・ジャパン株式会社

<東急百貨店 参画内容>

○ 会 期 11月3日(木・祝)～12月25日(日)

○ 開催場所

東急百貨店各店 (本店/東横店/ShinQs/吉祥寺店/たまプラーザ店/札幌店/HINKA RINKA/町田東急ツインズ/日吉東急アベニュー/クイーンズイースト/ながの東急百貨店)

○ 内 容

- ・クリスマスツリー設置・点灯式の開催
- ・「ディズニー」「ピクサー」「スター・ウォーズ」「マーベル」の期間限定ショップ「Disney CRYSTAL MAGIC - MARKET」の展開
- ・限定商品・先行販売商品の販売(※店舗ごとに異なります)

◆クリスマスツリー

東急百貨店各店に、「ディズニー」「ピクサー」のキャラクターをテーマにしたクリスマスツリーが登場。「ディズニー」「ピクサー」のキャラクターたちの魔法が、あたたかみのある華やかなクリスマスを演出します。本店では、ディズニーミュージカル「美女と野獣」に出演している劇団四季の俳優による点灯式を実施します。

**本店**

テーマ:美女と野獣

全長約12メートル

点灯期間:11月3日(木・祝)～12月25日(日)

10時～22時30分

ベルと野獣が初めて一緒に踊る、お城のボールルームのシーンをデザインしました。二人の素晴らしい未来を予感させる心躍る輝きをお届けします。

※ツリーや装飾の画像は、すべてイメージです。

©Disney

【点灯式】

日時:11月3日(木・祝) 16時40分～17時10分

場所:ライブ／本店 1階インフォメーション前、点灯セレモニー／本店 1階正面口前

東急百貨店 本店のテーマである「美女と野獣」にちなんで、劇団四季によるディズニーミュージカル「美女と野獣」の出演キャストによる歌の披露並びに点灯セレモニーを開催します。

東横店

テーマ:ふしぎの国のアリス

装飾期間:11月3日(木・祝)～12月25日(日)

10時～22時

穴に落ちてからハートの女王に追いかけるまでの物語をデザインしました。不思議の国に迷い込んだような楽しい空間をお届けします。



吉祥寺店

テーマ:くまのプーさん

全長約5メートル

点灯期間:11月3日(木・祝)～12月25日(日)

16時～22時

ツリートップからあふれる黄金色のはちみつをイメージしてデザインしました。プーさんと仲間たちの住む100エーカーの森のやさしい輝きをお届けします。

たまプラーザ店

テーマ:ファインディング・ドリー

全長約6メートル

点灯期間:11月3日(木・祝)～12月25日(日)

10時～22時

ドリーとニモたちが海で暮らす様子をイメージしてデザインしました。光が差し込む海中のキラキラした輝きをお届けします。



※ツリーや装飾の画像は、すべてイメージです。

© Disney © Disney/Pixar

©DISNEY. Based on the "Winnie the Pooh" works by A.A.Milne and E.H. Shepard.

◆Disney CRYSTAL MAGIC - MARKET

東急百貨店各店では、「ディズニー」「ピクサー」「スター・ウォーズ」「マーベル」の期間限定 POP UP SHOP「Disney CRYSTAL MAGIC - MARKET」を展開します。期間限定ショップでは、時代や世代を超えてお楽しみいただけるキャラクターアイテムを多数取り揃えました。

Disney CRYSTAL MAGIC - MARKET ディズニーストア 渋谷ヒカリエ ShinQs 店

11月1日(火)～12月25日(日)

ShinQs 5階 ザ・マーケットプレイス

ディズニーの世界観あふれるストアで、バラエティに富んだディズニー商品を提供しているディズニーストアが期間限定で登場。



『ウフフィ』 11月3日(木・祝)発売

“雲から生まれた”というストーリーをもつ『ウフフィ』。

まるで雲のようなふわふわ触感に癒される！ 持っているだけで幸せをはこぶ癒し系のぬいぐるみシリーズ。

Disney CRYSTAL MAGIC - MARKET

11月17日(木)～30日(水)

ShinQs 2階 イベントステージ2

アイアンマンやキャプテンアメリカなど、「マーベル」のアメリカンヒーローのアイテムを取り揃えました。



Disney CRYSTAL MAGIC - MARKET by ケイウノ

Disney CRYSTAL MAGIC - MARKET by Q-pot.

11月24日(木)～12月7日(水)

東横店 西館1階 SHIBUYAスクランブル I ポップアップステージB

<ケイウノ>

洗練された大人のためのラグジュアリーなディズニージュエリーを取り揃えました。



<ケイウノ>スペシャルショップ

本店:12月15日(木)～25日(日)

HINKA RINKA:12月1日(木)～25日(日)

<Q-pot. >

聖なるクリスマスに相応しい透明感溢れるネックレスとリングが登場。



リング、ネックレス 各17,280円

Disney CRYSTAL MAGIC - MARKET 運営:アートプリントジャパン

12月1日(木)~25日(日)

ShinQs 1階 正面口横

メッセージカードやポストカードをはじめ、スノードームやジュエリーボックスなど、キュートな雑貨を取り揃えました。



◆限定商品・先行販売商品

東急百貨店各店では、「ディズニー」「スター・ウォーズ」「マーベル」の人気キャラクターの限定商品や先行販売商品を取り揃えました。クリスマスギフトにもおすすめのアイテムです。

<レリアン> <レリアンプラスハウス> <キャラ・オ・クルス>

ミッキーマウス&ミニーマウスカシミア混ストール 36,720円 ※80点限定

シックなモトーンをベースに、ミッキーマウスとミニーマウスをイラストタッチで描きました。

11月17日(木)発売

[販売店舗]本店・東横店・吉祥寺店・たまプラーザ店・札幌店・ながの東急百貨店



<スタージュエリーガール>

ネックレス、リング 各23,760円

オリジナルカットのハートにミッキーマウスがタッチした、ネックレスとリング。

11月3日(木・祝)発売

[販売店舗]ShinQs



<プチ ビス>

ディズニーサガラビッグポーチ 4,968円

クラシカルなミッキーマウスがおしゃれな雰囲気のポーチに、ふわふわファーの<プチ ビス>限定チャームを付けました。

11月24日(木)発売

[販売店舗]東横店



<パピヨネ>

トートバッグ 19,440円 ※35点限定

<パピヨネ>で人気のUSAGIバッグからディズニーデザインのモデルが登場。

11月24日(木)発売

[販売店舗]東横店



©Disney

<ルーミーズ>

Vネックニット 6, 372円 ※100点限定

Vネックセーターの胸元にシンデレラのシルエットを付けました。

11月24日(木)発売

〔販売店舗〕東横店



ネクタイ 各10, 800円

ミッキーマウスやマーベルのキャラクター キャプテン・アメリカ、アイアンマン、スパイダーマンのキャラクターモチーフをさりげなくデザインしたネクタイを取り揃えました。

11月3日(木・祝)発売 ※販売期間・商品は、店舗毎に異なります。

〔販売店舗〕本店・東横店・吉祥寺店・たまプラーザ店・札幌店・ながの東急百貨店



ボクサーブリーフ 各3, 780円

「スター・ウォーズ」柄のボクサーブリーフ。人気キャラクターDB-8をあしらった東急百貨店限定カラーを取り揃えました。

11月3日(木・祝)発売

〔販売店舗〕本店・東横店・吉祥寺店・たまプラーザ店



<MARLMARL>

スタイ(全3種) 各3, 456円

パーツを外すとキュートなイラストが現れたり、ストーム・トルーパーの中にいるダース・ベイダーを探したり、遊び心あふれるデザインのスタイ。

11月4日(金)発売

〔販売店舗〕HINKA RINKA



<アフタヌーンティー・リビング>

ツリー 5, 940円 ※10点限定、リース 4, 860円 ※5点限定

「ふしぎの国のアリス」をモチーフにしたファンタジックなツリーとリース。華やかなピンクは、店舗限定カラーです。

11月3日(木・祝)発売

〔販売店舗〕吉祥寺店・町田東急ツインズ



東急百貨店限定ディズニーポケットブルエコバッグ

(アリス、ミッキーマウス) 各1,080円

アリスやミッキーマウスの総柄デザインがかわいらしい限定エコバッグ。小さく収納できる、ポケットブル仕様です。

11月17日(木)発売

[販売店舗]本店・東横店・ShinQs・吉祥寺店・たまプラーザ店・HINKA RINKA・札幌店



東急百貨店限定ミニクリスマスショッパー

東急百貨店各店の対象売場でお買い上げのお客さまに、東急百貨店限定の「ミニクリスマスショッパー(紙製)」を差し上げます(数量限定、先着にて終了)。

以上