

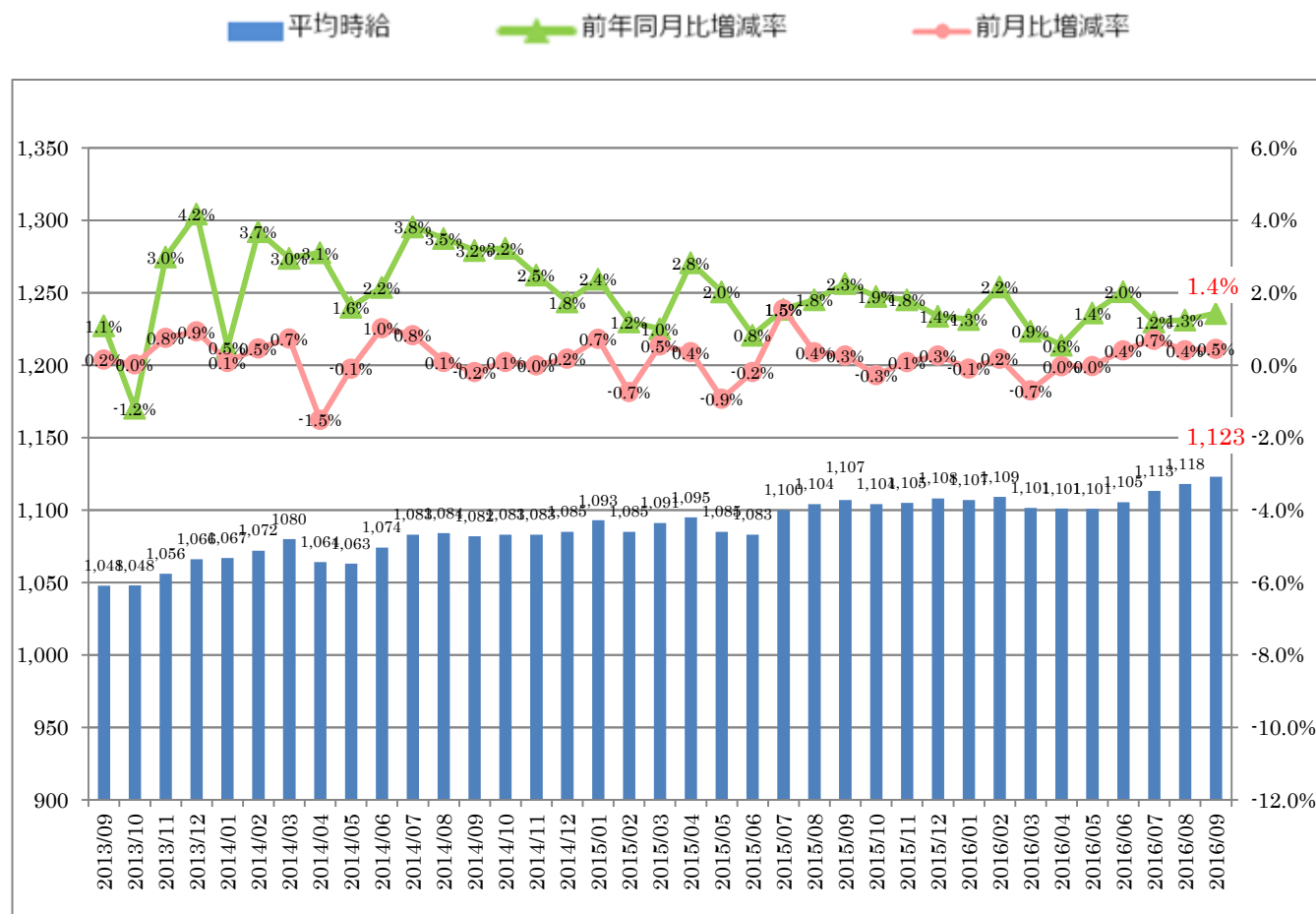
# 9 月度製造業平均時給は 1,123 円 2015 年 7 月以降から 1,100 円以上を維持。 日本最大級の製造業求人情報サイト『工場ワークス』 ～ 2016 年 9 月度 製造業平均賃金調査 ～

株式会社インターワークス（本社：東京都港区、代表取締役社長：雨宮 玲於奈、東証1部：6032）が運営する日本最大級の製造業求人情報サイト『工場ワークス』（<https://04510.jp/>）は、本サイトに掲載されている求人広告から2016年9月度の平均賃金（エリア別、業種別、職種別）をまとめましたので、ご報告いたします。

■全国平均時給は1,123円。2015年7月から続く1,100円以上を維持。

9月度の全国平均時給は1,123円（前年同月比+16円、増減率+1.4%）で、2015年7月から15カ月連続で1,100円以上を維持しました。

【全国平均時給・増減率の推移】



【本件に関するお問い合わせ先】

株式会社インターワークス リレーション推進室 野田  
〒105-0003 東京都港区西新橋 1-6-21 NBF 虎ノ門ビル 8階

TEL : 03-6823-5404 FAX : 03-3539-1680  
URL : <https://interworks.jp>

■エリア別では7エリア中6エリアで前年同月比がプラス。

9月度においては関西エリアを除く6エリアで前年同月比を上回った。また、増加した6エリアのすべてにおいて前年同月比15円以上の伸びをしており、全国平均の前年同月比を大きく引き上げました。

【エリア別9月度平均賃金】

| エリア    | 平均時給（円） | 前年同月比  |       | 求人数割合 | 参考      |             |
|--------|---------|--------|-------|-------|---------|-------------|
|        |         | 増減額（円） | 増減率   |       | 平均月給（円） | 前年同月比増減額（円） |
| 全国     | 1,123   | 16     | 1.4%  | -     | 179,691 | 2,597       |
| 北海道・東北 | 1,019   | 20     | 1.9%  | 10.0% | 162,991 | 3,097       |
| 関東     | 1,148   | 23     | 2.0%  | 30.7% | 183,605 | 3,548       |
| 中部・東海  | 1,189   | 16     | 1.3%  | 20.4% | 190,170 | 2,498       |
| 信越・北陸  | 1,070   | 19     | 1.8%  | 10.6% | 171,230 | 3,006       |
| 関西     | 1,114   | ▲ 14   | -1.2% | 15.8% | 178,277 | ▲ 2,245     |
| 中国・四国  | 1,073   | 26     | 2.4%  | 6.7%  | 171,690 | 4,205       |
| 九州・沖縄  | 1,121   | 64     | 5.7%  | 5.8%  | 179,341 | 10,290      |

■業種別では11業種で前年同月比がプラス。

業種別では12業種中11業種が前年同月比プラスとなりました。

その中でも求人数割合が最も多い、「車・バイク・重機系」（前年同月比+22円、増減率+1.7%）が、全業種平均の前年同月比を大きく引き上げました。

【業種別9月度平均賃金】

| 業種          | 平均時給（円） | 前年同月比  |       | 求人数割合 | 参考      |             |
|-------------|---------|--------|-------|-------|---------|-------------|
|             |         | 増減額（円） | 増減率   |       | 平均月給（円） | 前年同月比増減額（円） |
| 全業種         | 1,123   | 16     | 1.4%  | -     | 179,691 | 2,597       |
| 車・バイク・重機系   | 1,232   | 22     | 1.7%  | 24.3% | 197,045 | 5,197       |
| 半導体・先端技術    | 1,149   | 29     | 2.5%  | 3.7%  | 183,826 | 6,389       |
| 機械・精密機器・金属  | 1,128   | 9      | 0.8%  | 18.4% | 180,473 | 2,701       |
| 紙・パルプ・印刷    | 1,118   | 45     | 4.1%  | 1.1%  | 178,948 | 7,829       |
| オフィス・業務機器   | 1,112   | 33     | 3.0%  | 0.4%  | 177,894 | 4,728       |
| 医療・福祉・介護・製薬 | 1,150   | ▲ 23   | -2.0% | 1.2%  | 183,942 | 358         |
| 携帯・パソコン・家電  | 1,098   | 25     | 2.3%  | 3.3%  | 175,639 | 7,355       |
| 物流・倉庫       | 1,105   | 13     | 1.2%  | 9.0%  | 176,761 | ▲ 2,765     |
| ゴム・プラ・石油・化学 | 1,103   | 33     | 3.0%  | 2.7%  | 176,495 | 6,158       |
| 住宅・建材       | 1,123   | 31     | 2.7%  | 2.4%  | 179,619 | 5,075       |
| フード・飲料      | 1,007   | 1      | 0.1%  | 10.2% | 161,134 | 1,259       |
| その他         | 1,065   | 33     | 3.1%  | 23.3% | 170,414 | 6,935       |

【本件に関するお問い合わせ先】

株式会社インターワークス リレーション推進室 野田  
〒105-0003 東京都港区西新橋 1-6-21 NBF 虎ノ門ビル 8階

TEL: 03-6823-5404 FAX: 03-3539-1680  
URL: <https://interworks.jp>

■職種別では 29 職種中 25 職種が前年同月比プラス

職種別では 29 職種中、前年同月比でプラスが 25 職種、マイナスが 4 職種となりました。

【職種別 9 月度平均賃金】

| 職種                | 平均時給 (円) | 前年同月比   |        | 求人数割合 | 参考       |              |
|-------------------|----------|---------|--------|-------|----------|--------------|
|                   |          | 増減額 (円) | 増減率    |       | 平均月給 (円) | 前年同月比増減額 (円) |
| 全職種               | 1,123    | 16      | 1.4%   | -     | 179,691  | 2,597        |
| NC 旋盤             | 1,371    | 98      | 7.2%   | 0.1%  | 219,388  | 13,938       |
| クレーン              | 1,325    | 58      | 4.4%   | 0.1%  | 212,030  | 13,472       |
| ドライバー・ドライバー補助     | 1,456    | 190     | 13.1%  | 1.2%  | 232,968  | 17,842       |
| バリ取り・研磨           | 1,120    | 32      | 2.9%   | 1.0%  | 179,225  | 12,148       |
| ハンダ付け             | 1,019    | ▲ 54    | -5.3%  | 0.1%  | 163,053  | ▲ 9,383      |
| フォークリフト           | 1,194    | 47      | 3.9%   | 2.3%  | 191,062  | 8,278        |
| プレス・板金・塗装         | 1,119    | 15      | 1.4%   | 1.1%  | 179,091  | 3,974        |
| マシンオペレーション(MC、成型) | 1,135    | 30      | 2.6%   | 11.7% | 181,530  | 6,578        |
| メンテナンス・保守・保全      | 1,306    | 43      | 3.3%   | 0.6%  | 209,012  | 6,518        |
| 加工                | 1,151    | 23      | 2.0%   | 5.3%  | 184,147  | 6,117        |
| 玉掛け               | 1,216    | 87      | 7.2%   | 0.0%  | 194,633  | 7,017        |
| 金型設計              | 1,438    | ▲ 214   | -14.9% | 0.0%  | 230,000  | 14,490       |
| 検品・検査・調整          | 1,059    | 3       | 0.3%   | 12.9% | 169,435  | 1,633        |
| 工場内事務             | 1,134    | 76      | 6.7%   | 0.2%  | 181,444  | 11,405       |
| 仕分け・梱包・ピッキング      | 1,022    | 16      | 1.6%   | 15.2% | 163,525  | 2,505        |
| 試験・実験・評価          | 1,415    | 108     | 7.6%   | 0.1%  | 226,433  | 14,367       |
| 修理                | 1,062    | ▲ 66    | -6.2%  | 0.1%  | 169,871  | ▲ 12,629     |
| 食品加工              | 999      | 21      | 2.1%   | 5.3%  | 159,788  | 4,825        |
| 清掃・洗浄             | 1,020    | ▲ 19    | -1.9%  | 0.5%  | 163,126  | ▲ 1,300      |
| 生産管理・生産事務・工程管理    | 1,255    | 104     | 8.3%   | 0.2%  | 200,842  | 20,745       |
| 生産技術              | 1,459    | 91      | 6.3%   | 0.0%  | 233,487  | 14,720       |
| 製造技術              | 1,318    | 79      | 6.0%   | 0.2%  | 210,928  | 13,538       |
| 組立・組付け            | 1,180    | 25      | 2.1%   | 34.2% | 188,799  | 5,999        |
| 鋳造・鍛造             | 1,188    | 32      | 2.7%   | 0.1%  | 190,029  | 6,647        |
| 品質管理・品質保証         | 1,235    | 40      | 3.2%   | 0.1%  | 197,565  | 15,565       |
| 部品供給・充填・運搬        | 1,139    | 28      | 2.4%   | 1.2%  | 182,183  | 9,345        |
| 溶接                | 1,431    | 121     | 8.4%   | 0.8%  | 228,910  | 19,082       |
| その他軽作業・物流・配送      | 1,060    | 6       | 0.5%   | 3.6%  | 169,546  | 1,581        |
| その他製造・工場系         | 1,095    | 14      | 1.3%   | 1.7%  | 175,213  | 1,686        |

【本件に関するお問い合わせ先】

株式会社インターワークス リレーション推進室 野田  
〒105-0003 東京都港区西新橋 1-6-21 NBF 虎ノ門ビル 8 階

TEL : 03-6823-5404 FAX : 03-3539-1680  
URL: <https://interworks.jp>

参考資料

【エリア別平均賃金推移】

| エリア    | 平均賃金    | 2015/09 | 2015/10 | 2015/11 | 2015/12 | 2016/01 | 2016/02 | 2016/03 | 2016/04 | 2016/05 | 2016/06 | 2016/07 | 2016/08 | 2016/09 |
|--------|---------|---------|---------|---------|---------|---------|---------|---------|---------|---------|---------|---------|---------|---------|
| 全国     | 時給      | 1,107   | 1,104   | 1,104   | 1,108   | 1,107   | 1,109   | 1,101   | 1,101   | 1,101   | 1,105   | 1,113   | 1,118   | 1,123   |
|        | (参考) 月給 | 177,094 | 176,613 | 176,602 | 177,215 | 177,154 | 177,465 | 176,223 | 176,181 | 176,147 | 176,879 | 178,132 | 178,876 | 179,691 |
| 北海道・東北 | 時給      | 999     | 986     | 988     | 986     | 990     | 989     | 989     | 992     | 992     | 1,003   | 1,009   | 1,012   | 1,019   |
|        | (参考) 月給 | 159,894 | 157,724 | 158,034 | 157,721 | 158,393 | 158,276 | 158,221 | 158,673 | 158,761 | 160,413 | 161,415 | 161,883 | 162,991 |
| 関東     | 時給      | 1,125   | 1,131   | 1,131   | 1,130   | 1,132   | 1,134   | 1,134   | 1,133   | 1,132   | 1,136   | 1,146   | 1,149   | 1,148   |
|        | (参考) 月給 | 180,057 | 180,912 | 180,888 | 180,776 | 181,065 | 181,383 | 181,505 | 181,296 | 181,181 | 181,810 | 183,385 | 183,818 | 183,605 |
| 中部・東海  | 時給      | 1,173   | 1,174   | 1,171   | 1,180   | 1,179   | 1,189   | 1,162   | 1,160   | 1,156   | 1,164   | 1,180   | 1,186   | 1,189   |
|        | (参考) 月給 | 187,672 | 187,866 | 187,408 | 188,852 | 188,621 | 190,205 | 185,934 | 185,631 | 184,991 | 186,265 | 188,852 | 189,770 | 190,170 |
| 信越・北陸  | 時給      | 1,051   | 1,052   | 1,054   | 1,061   | 1,071   | 1,066   | 1,047   | 1,048   | 1,051   | 1,055   | 1,057   | 1,059   | 1,070   |
|        | (参考) 月給 | 168,224 | 168,280 | 168,566 | 169,763 | 171,395 | 170,517 | 167,590 | 167,710 | 168,228 | 168,849 | 169,126 | 169,513 | 171,230 |
| 関西     | 時給      | 1,128   | 1,121   | 1,121   | 1,119   | 1,109   | 1,096   | 1,097   | 1,102   | 1,110   | 1,104   | 1,114   | 1,117   | 1,114   |
|        | (参考) 月給 | 180,522 | 179,301 | 179,338 | 179,111 | 177,407 | 175,337 | 175,595 | 176,276 | 177,587 | 176,622 | 178,275 | 178,754 | 178,277 |
| 中国・四国  | 時給      | 1,047   | 1,030   | 1,027   | 1,035   | 1,035   | 1,038   | 1,038   | 1,047   | 1,056   | 1,064   | 1,061   | 1,059   | 1,073   |
|        | (参考) 月給 | 167,485 | 164,844 | 164,308 | 165,639 | 165,637 | 166,042 | 166,134 | 167,532 | 168,938 | 170,304 | 169,779 | 169,510 | 171,690 |
| 九州・沖縄  | 時給      | 1,057   | 1,047   | 1,047   | 1,052   | 1,046   | 1,045   | 1,040   | 1,048   | 1,064   | 1,091   | 1,078   | 1,092   | 1,121   |
|        | (参考) 月給 | 169,051 | 167,503 | 167,553 | 168,273 | 167,428 | 167,205 | 166,339 | 167,680 | 170,177 | 174,535 | 172,526 | 174,707 | 179,341 |

【全国業種別平均賃金推移】

| 業種          | 平均賃金    | 2015/09 | 2015/10 | 2015/11 | 2015/12 | 2016/01 | 2016/02 | 2016/03 | 2016/04 | 2016/05 | 2016/06 | 2016/07 | 2016/08 | 2016/09 |
|-------------|---------|---------|---------|---------|---------|---------|---------|---------|---------|---------|---------|---------|---------|---------|
| 全業種         | 時給      | 1,107   | 1,104   | 1,104   | 1,108   | 1,107   | 1,109   | 1,101   | 1,101   | 1,101   | 1,105   | 1,113   | 1,118   | 1,123   |
|             | (参考) 月給 | 177,094 | 176,613 | 176,602 | 177,215 | 177,154 | 177,465 | 176,223 | 176,181 | 176,147 | 176,879 | 178,132 | 178,876 | 179,691 |
| 車・バイク・重機系   | 時給      | 1,210   | 1,210   | 1,223   | 1,213   | 1,213   | 1,216   | 1,202   | 1,202   | 1,210   | 1,216   | 1,227   | 1,228   | 1,232   |
|             | (参考) 月給 | 191,848 | 193,571 | 195,617 | 194,136 | 194,061 | 194,631 | 192,266 | 192,393 | 193,615 | 194,513 | 196,247 | 196,539 | 197,045 |
| 半導体・先端技術    | 時給      | 1,120   | 1,124   | 1,110   | 1,113   | 1,121   | 1,102   | 1,105   | 1,116   | 1,108   | 1,118   | 1,129   | 1,129   | 1,149   |
|             | (参考) 月給 | 177,437 | 179,915 | 177,632 | 178,114 | 179,309 | 176,290 | 176,769 | 178,613 | 177,300 | 178,930 | 180,701 | 180,626 | 183,826 |
| 機械・精密機器・金属  | 時給      | 1,119   | 1,125   | 1,119   | 1,112   | 1,107   | 1,104   | 1,095   | 1,093   | 1,093   | 1,102   | 1,110   | 1,115   | 1,128   |
|             | (参考) 月給 | 177,772 | 180,078 | 179,092 | 177,866 | 177,185 | 176,686 | 175,217 | 174,877 | 174,901 | 176,250 | 177,548 | 178,456 | 180,473 |
| 紙・パルプ・印刷    | 時給      | 1,073   | 1,082   | 1,085   | 1,086   | 1,089   | 1,091   | 1,095   | 1,096   | 1,096   | 1,091   | 1,094   | 1,116   | 1,118   |
|             | (参考) 月給 | 171,119 | 173,120 | 173,652 | 173,681 | 174,261 | 174,610 | 175,199 | 175,369 | 175,320 | 174,620 | 174,968 | 178,597 | 178,948 |
| オフィス・業務機器   | 時給      | 1,079   | 1,098   | 1,093   | 1,105   | 1,100   | 1,102   | 1,101   | 1,091   | 1,080   | 1,089   | 1,102   | 1,099   | 1,112   |
|             | (参考) 月給 | 173,166 | 175,736 | 174,912 | 176,748 | 176,021 | 176,396 | 176,239 | 174,497 | 172,834 | 174,253 | 176,371 | 175,896 | 177,894 |
| 医療・福祉・介護・製薬 | 時給      | 1,173   | 1,173   | 1,181   | 1,184   | 1,165   | 1,159   | 1,154   | 1,159   | 1,141   | 1,142   | 1,126   | 1,160   | 1,150   |
|             | (参考) 月給 | 183,584 | 187,714 | 189,019 | 189,436 | 186,321 | 185,446 | 184,685 | 185,448 | 182,544 | 182,755 | 180,131 | 185,592 | 183,942 |
| 携帯・パソコン・家電  | 時給      | 1,073   | 1,064   | 1,074   | 1,068   | 1,064   | 1,065   | 1,065   | 1,066   | 1,074   | 1,077   | 1,095   | 1,078   | 1,098   |
|             | (参考) 月給 | 168,284 | 170,258 | 171,859 | 170,881 | 170,312 | 170,407 | 170,366 | 170,550 | 171,911 | 172,298 | 175,215 | 172,467 | 175,639 |
| 物流・倉庫       | 時給      | 1,092   | 1,095   | 1,101   | 1,090   | 1,098   | 1,099   | 1,101   | 1,106   | 1,098   | 1,097   | 1,098   | 1,106   | 1,105   |
|             | (参考) 月給 | 179,526 | 175,277 | 176,118 | 174,455 | 175,706 | 175,848 | 176,101 | 177,010 | 175,609 | 175,591 | 175,641 | 176,897 | 176,761 |
| ゴム・プラ・石油・化学 | 時給      | 1,070   | 1,074   | 1,077   | 1,086   | 1,090   | 1,087   | 1,071   | 1,067   | 1,076   | 1,086   | 1,093   | 1,098   | 1,103   |
|             | (参考) 月給 | 170,337 | 171,805 | 172,387 | 173,789 | 174,369 | 173,882 | 171,321 | 170,704 | 172,121 | 173,795 | 174,833 | 175,716 | 176,495 |
| 住宅・建材       | 時給      | 1,092   | 1,093   | 1,092   | 1,091   | 1,090   | 1,086   | 1,087   | 1,094   | 1,109   | 1,123   | 1,129   | 1,128   | 1,123   |
|             | (参考) 月給 | 174,544 | 174,897 | 174,738 | 174,514 | 174,322 | 173,697 | 173,924 | 175,101 | 177,442 | 179,614 | 180,564 | 180,471 | 179,619 |
| フード・飲料      | 時給      | 1,006   | 1,009   | 1,003   | 996     | 996     | 1,003   | 1,008   | 1,009   | 1,009   | 1,007   | 1,001   | 1,002   | 1,007   |
|             | (参考) 月給 | 159,875 | 161,389 | 160,493 | 159,308 | 159,294 | 160,495 | 161,204 | 161,478 | 161,383 | 161,189 | 160,195 | 160,375 | 161,134 |
| その他         | 時給      | 1,032   | 1,022   | 1,017   | 1,046   | 1,044   | 1,049   | 1,063   | 1,065   | 1,063   | 1,063   | 1,062   | 1,068   | 1,065   |
|             | (参考) 月給 | 163,479 | 163,558 | 162,669 | 167,335 | 167,073 | 167,763 | 170,014 | 170,445 | 170,116 | 170,102 | 169,882 | 170,829 | 170,414 |

【本件に関するお問い合わせ先】

株式会社インターワークス リレーション推進室 野田  
〒105-0003 東京都港区西新橋 1-6-21 NBF 虎ノ門ビル 8 階

TEL : 03-6823-5404 FAX : 03-3539-1680  
URL : <https://interworks.jp>



## 調査概要

### 【集計期間】

2016年9月1日～9月30日

### 【集計対象データ】

弊社運営の製造業求人情報サイト『工場ワークス』に掲載された求人広告から、業種別、職種別に平均賃金（※）、求人件数の割合を算出

※平均賃金は、時給、月給（参考）に換算。換算の方法は以下のとおり

#### ■時給換算方法

- ・月給：月給÷20 営業日÷8 時間
- ・日給：日給÷8 時間
- ・年収：年収÷12 カ月÷20 営業日÷8 時間

#### ■（参考）月給換算方法

- ・時給：時給×8 時間×20 営業日
- ・日給：日給×20 営業日
- ・年収：年収÷12 カ月

### 【集計対象エリア】

全国 47 都道府県

関東：東京都、神奈川県、千葉県、埼玉県、茨城県、栃木県、群馬県

関西：大阪府、兵庫県、京都府、滋賀県、奈良県、和歌山県

中部・東海：愛知県、岐阜県、三重県、静岡県、山梨県

北海道・東北：北海道、青森県、岩手県、宮城県、秋田県、山形県、福島県

信越・北陸：富山県、石川県、福井県、新潟県、長野県

中国・四国：鳥取県、島根県、岡山県、広島県、山口県、徳島県、香川県、愛媛県、高知県

九州・沖縄：福岡県、佐賀県、長崎県、熊本県、大分県、宮崎県、鹿児島県、沖縄県

### 【集計業種】

車・バイク・重機系、半導体・先端技術、機械・精密機器・金属、紙・パルプ・印刷、オフィス・業務機器、医療・福祉・介護・製薬、携帯・パソコン・家電、物流・倉庫、ゴム・プラ・石油・化学、住宅・建材、フード・飲料、その他

### 【集計職種】

NC旋盤、クレーン、ドライバー・ドライバー補助、バリ取り・研磨、ハンダ付け、フォークリフト、プレス・板金・塗装、マシンオペレーション(MC、成型)、メンテナンス・保守・保全、加工、玉掛け、金型設計、検品・検査・調整、工場内事務、仕分け・梱包・ピッキング、試験・実験・評価、修理、食品加工、清掃・洗浄、生産管理・生産事務・工程管理、生産技術、製造技術、組立・組付け、鋳造・鍛造、品質管理・品質保証、部品供給・充填・運搬、溶接、その他軽作業・物流・配送、その他製造・工場

### 【本件に関するお問い合わせ先】

株式会社インターワークス リレーション推進室 野田  
〒105-0003 東京都港区西新橋 1-6-21 NBF 虎ノ門ビル 8階

TEL: 03-6823-5404 FAX: 03-3539-1680  
URL: <https://interworks.jp>

■株式会社インターワークスについて

代表取締役社長 雨宮 玲於奈  
証券コード 6032 東証1部  
所在地 東京都港区西新橋 1-6-21 NBF 虎ノ門ビル 8階  
設立 1991（平成3）年3月  
資本金 17,043万4千円(平成28年7月現在)  
事業内容 1. 広告型求人情報サイト、アグリゲート型求人情報検索サイトの企画・運営  
2. コンサルタントによる転職支援サービス  
3. 企業に対する採用業務のアウトソーシング事業  
(関連会社 日本データビジョン株式会社にて実施) <http://www.jdv.co.jp/>

URL <https://interworks.jp/>

運営メディア 全国の製造業・工場に特化した求人「工場ワークス」 <https://04510.jp/>  
全国の製造業正社員に特化した「製造×転職 Makers」 <https://makers.04510.jp/>  
生活範囲のちょっと先にある求人情報「ぼけじょぶ」 <https://pokejob.com/>  
全国の求人を一括で探せる「しごとま」 <https://jp.shigoto-matome.com/>  
在留外国人向け「Jaboon（じゃぶーん）」 <https://www.jaboon.com/>  
働く女性のための派遣求人サイト「派遣 Style」 <https://www.haken.or.jp/>  
「アパレルワークス」 <http://apworks.jp/>  
「販売・接客ワークス」 <https://workstore.jp/>  
人材紹介事業「アイ・アム」 <http://www.i-am.jp/>  
女性の人事キャリアを支援する「CAREERnd」 <https://careernd.jp/>

■本件お問合せ先

株式会社インターワークス  
リレーション推進室 担当：野田  
〒105-0003 東京都港区西新橋 1-6-21 NBF 虎ノ門ビル 8階  
TEL：03-6823-5404 FAX：03-3539-1680 URL：<https://interworks.jp>

【本件に関するお問い合わせ先】

株式会社インターワークス リレーション推進室 野田 TEL：03-6823-5404 FAX：03-3539-1680  
〒105-0003 東京都港区西新橋 1-6-21 NBF 虎ノ門ビル 8階 URL：<https://interworks.jp>