

いろはな IROHANA ラインアップ

和テイストの高級カーテン「IROHANA」のラインアップ（全11柄33カラー）を以下に紹介します。



<小梅>

梅は学問が栄えると立派な花をつけると言われて
ています。また「梅＝産め」とかけて、安産祈願
のモチーフにも…。大正時代のような懐かしくて
優しいタッチの小梅の連続模様です。

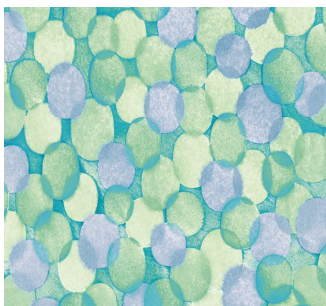
カラー：ピンク、水色、ホワイト



<竹>

竹はしなやかで強く折れることのない真っ直ぐ
な美しい風情から、松や梅とともに吉祥文の一
つとして愛されてきました。縦に伸びる様は成長
や発展を意味します。和モダンなイメージの柄で
す。

カラー：グリーン、ライトグリーン、ブラウン



<水玉>

水玉や霰あられなど空から降る自然をモチーフにした
柄は、和洋を問わず一般的です。水彩のにじみの
ような水玉模様は、和模様ながら現代のインテリ
アにマッチします。

カラー：水色、イエロー、グリーン



<扇>

扇文おうぎもんは末広文すえひろもんとも呼ばれ、末広がりの発展・繁
栄と吉兆を意味し古来から愛されてきました。縁
起のよい扇を全体にちりばめ、明るく可愛いカラ
フルなイメージの柄に仕上げました。

カラー：水色、ブラック、ホワイト



<鳥獣戯画>

平安時代に描かれた絵巻「鳥獣戯画」は、楽しいストーリー性があり、擬人化された鳥や動物たちが無邪気に遊ぶ姿に自分を重ねると、どこか温かく懐かしい気持ちを感じさせます。

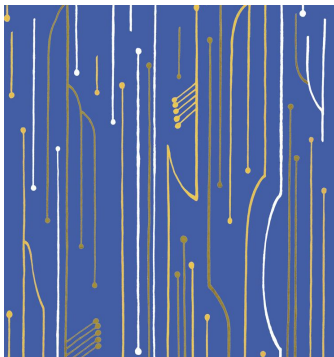
カラー：ホワイト、ネイビー、グリーン



<雲>

瑞祥を表す美しい雲の形は吉祥文とされ、屏風やふすまなどに描かれてきましたが、洋風化とともに日常生活の中では見られなくなりました。そんな雲をインテリア（カーテン）として現代の暮らしの中に甦らせてみました。

カラー：グリーン、パープル、イエロー



<矢>

ストライプをアレンジした独特の様子は、矢羽根をイメージしたものです。羽根には邪気を払う意味があり、矢は放てば戻って来ることが無いため、婚礼などの縁起物とされてきました。

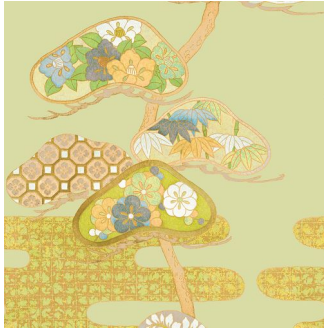
カラー：ブルー、アイボリー、ベージュ



<ボーダー>

地平線や水平線を思わせるボーダーは、和洋を問わず愛される模様です。この縞模様は自然に映える空の色と、地の色の色調の変化をモチーフとした優しい和のイメージです。

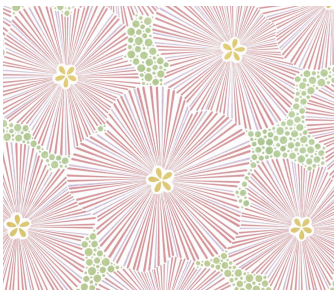
カラー：パープル、ネイビー、グリーン



<松>

松の葉は常に緑を保つことから、長寿の象徴として親しまれてきました。その松に四季折々のきれいな花や葉をあしらい、非常に格調高い和の文様に仕上げました。

カラー：グリーン、ピンク、イエロー



<梅放射>

梅は百花の先駆けと言われ、厳寒の中で香り高く咲き始めるため尊ばれてきました。華やかに咲く梅をモチーフにしたデザインは、春の訪れと明るい未来を象徴しています。

カラー：ピンク、水色、グレー



<桜市松>

気高く美しい花と散り際の潔さは古くから日本人の共感を呼び、日本を代表する花として愛されています。色違いに並べた市松模様をベースに、その美しい桜の花を散りばめました。

カラー：ブラック、グリーン、ブルー