

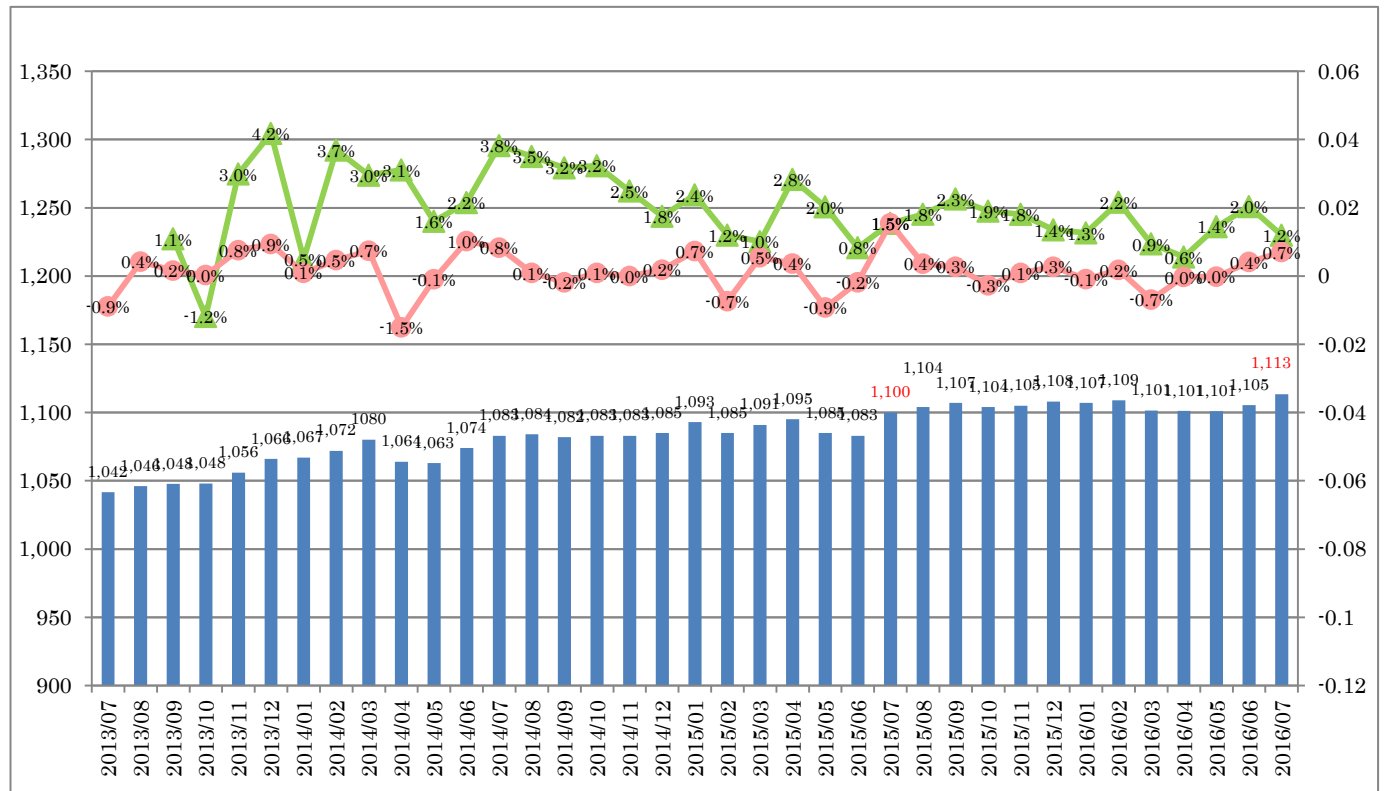
7 月度製造業平均時給は 1,113 円 2015 年 7 月以降から 1,100 円以上を維持。 日本最大級の製造業求人情報サイト『工場ワークス』 ～ 2016 年 7 月度 製造業平均賃金調査 ～

株式会社インターワークス（本社：東京都港区、代表取締役社長：雨宮 玲於奈、東証1部：6032）が運営する日本最大級の製造業求人情報サイト『工場ワークス』（<https://04510.jp/>）は、本サイトに掲載されている求人広告から2016年7月度の平均賃金（エリア別、業種別、職種別）をまとめましたので、ご報告いたします。

■全国平均時給は1,113円。2015年7月から続く1,100円以上を維持。

7月度の全国平均時給は1,113円（前年同月比+13円、増減率+1.2%）で、2015年7月から13カ月連続で1,100円以上を維持しました。

【全国平均時給・増減率の推移】



【本件に関するお問い合わせ先】

株式会社インターワークス リレーション推進室 野田
〒105-0003 東京都港区西新橋 1-6-21 NBF 虎ノ門ビル 8階

TEL : 03-6823-5404 FAX : 03-3539-1680
URL : <https://interworks.jp>

■エリア別では7エリア中6エリアで前年同月比がプラス。

7月度においては関西エリアを除く6エリアで前年同月比を上回った。また、増加した6エリアのうち、中国・四国エリアを除く5エリアで前年同月比10円以上の伸びをしており、全国平均の前年同月比を大きく引き上げました。

【エリア別7月度平均賃金】

エリア	平均時給（円）	前年同月比		求人数割合	参考	
		増減額（円）	増減率		平均月給（円）	前年同月比増減額（円）
全国	1,113	13	1.2%	-	178,132	2,196
北海道・東北	1,009	18	1.8%	11.3%	161,415	2,928
関東	1,146	23	2.0%	28.9%	183,385	3,663
中部・東海	1,180	17	1.5%	21.1%	188,852	2,769
信越・北陸	1,057	10	0.9%	11.7%	169,126	1,646
関西	1,114	▲ 9	-0.8%	14.8%	178,275	▲ 1,482
中国・四国	1,061	9	0.9%	6.3%	169,779	1,422
九州・沖縄	1,078	35	3.3%	5.9%	172,526	5,663

■業種別では10業種で前年同月比がプラス。

業種別では「住宅・建材」を中心に12業種中10業種が前年同月比プラスとなりました。

その中でも求人数割合が最も多い、「車・バイク・重機系」（前年同月比+28円、増減率+2.2%）が大きく影響をし、全業種平均も前年同月比を大きく引き上げました。

【業種別7月度平均賃金】

業種	平均時給（円）	前年同月比		求人数割合	参考	
		増減額（円）	増減率		平均月給（円）	前年同月比増減額（円）
全業種	1,113	13	1.2%	-	178,132	2,196
車・バイク・重機系	1,227	28	2.2%	23.5%	196,247	4,399
半導体・先端技術	1,129	20	1.8%	3.9%	180,701	3,264
機械・精密機器・金属	1,110	▲ 1	-0.1%	17.3%	177,548	▲ 224
紙・パルプ・印刷	1,094	25	2.2%	1.0%	174,968	3,849
オフィス・業務機器	1,102	20	1.8%	0.4%	176,371	3,205
医療・福祉・介護・製薬	1,126	▲ 21	-1.9%	1.1%	180,131	▲ 3,453
携帯・パソコン・家電	1,095	43	3.9%	3.7%	175,215	6,931
物流・倉庫	1,098	▲ 24	-2.2%	8.8%	175,641	▲ 3,885
ゴム・プラ・石油・化学	1,093	28	2.5%	2.5%	174,833	4,496
住宅・建材	1,129	38	3.3%	2.3%	180,564	6,020
フード・飲料	1,001	2	0.2%	10.0%	160,195	320
その他	1,062	40	3.7%	25.5%	169,882	6,403

【本件に関するお問い合わせ先】

株式会社インターワークス リレーション推進室 野田
〒105-0003 東京都港区西新橋1-6-21 NBF 虎ノ門ビル 8階

TEL: 03-6823-5404 FAX: 03-3539-1680
URL: <https://interworks.jp>

■職種別では 29 職種中 23 職種が前年同月比プラス

職種別では 29 職種中、前年同月比でプラスが 23 職種、マイナスが 6 職種となりました。

【職種別 7 月度平均賃金】

職種	平均時給 (円)	前年同月比		求人数割合	参考	
		増減額 (円)	増減率		平均月給 (円)	前年同月比増減額 (円)
全職種	1,113	13	1.2%	-	178,132	2,196
NC 旋盤	1,328	44	3.3%	0.1%	212,503	7,053
クレーン	1,300	59	4.5%	0.1%	208,000	9,442
ドライバー・ドライバー補助	1,403	58	4.2%	1.3%	224,545	9,419
バリ取り・研磨	1,076	32	3.0%	0.8%	172,145	5,068
ハンダ付け	1,013	▲ 66	-6.5%	0.1%	162,000	▲ 10,436
フォークリフト	1,173	31	2.7%	2.5%	187,745	4,961
プレス・板金・塗装	1,092	▲ 2	-0.2%	1.1%	174,709	▲ 408
マシンオペレーション(MC、成型)	1,119	26	2.3%	11.4%	179,069	4,117
メンテナンス・保守・保全	1,331	65	4.9%	0.7%	212,921	10,427
加工	1,147	34	3.0%	5.0%	183,539	5,509
玉掛け	1,297	124	9.6%	0.1%	207,520	19,904
金型設計	1,304	▲ 43	-3.3%	0.0%	208,571	▲ 6,939
検品・検査・調整	1,062	13	1.3%	13.7%	169,970	2,168
工場内事務	1,081	18	1.6%	0.2%	172,891	2,852
仕分け・梱包・ピッキング	1,028	22	2.2%	13.5%	164,509	3,489
試験・実験・評価	1,377	52	3.8%	0.1%	220,317	8,251
修理	1,093	▲ 48	-4.4%	0.1%	174,850	▲ 7,650
食品加工	986	17	1.8%	5.1%	157,810	2,847
清掃・洗浄	1,004	▲ 24	-2.4%	0.4%	160,665	▲ 3,761
生産管理・生産事務・工程管理	1,347	221	16.4%	0.3%	215,449	35,352
生産技術	1,488	121	8.1%	0.0%	238,022	19,255
製造技術	1,327	93	7.0%	0.2%	212,260	14,870
組立・組付け	1,159	17	1.4%	34.4%	185,392	2,592
鋳造・鍛造	1,205	59	4.9%	0.2%	192,824	9,442
品質管理・品質保証	1,214	76	6.2%	0.1%	194,177	12,177
部品供給・充填・運搬	1,132	52	4.6%	1.1%	181,128	8,290
溶接	1,271	▲ 40	-3.2%	0.8%	203,323	▲ 6,505
その他軽作業・物流・配送	1,053	3	0.3%	3.5%	168,496	531
その他製造・工場系	1,113	28	2.5%	3.3%	178,131	4,604

【本件に関するお問い合わせ先】

株式会社インターワークス リレーション推進室 野田
〒105-0003 東京都港区西新橋 1-6-21 NBF 虎ノ門ビル 8 階

TEL : 03-6823-5404 FAX : 03-3539-1680
URL: <https://interworks.jp>

参考資料

【エリア別平均賃金推移】

エリア	平均賃金	2015/07	2015/08	2015/09	2015/10	2015/11	2015/12	2016/01	2016/02	2016/03	2016/04	2016/05	2016/06	2016/07
全国	時給	1,100	1,104	1,107	1,104	1,104	1,108	1,107	1,109	1,101	1,101	1,101	1,105	1,113
	(参考) 月給	175,936	176,660	177,094	176,613	176,602	177,215	177,154	177,465	176,223	176,181	176,147	176,879	178,132
北海道・東北	時給	991	994	999	986	988	986	990	989	989	992	992	1,003	1,009
	(参考) 月給	158,487	159,054	159,894	157,724	158,034	157,721	158,393	158,276	158,221	158,673	158,761	160,413	161,415
関東	時給	1,123	1,119	1,125	1,131	1,131	1,130	1,132	1,134	1,134	1,133	1,132	1,136	1,146
	(参考) 月給	179,722	179,102	180,057	180,912	180,888	180,776	181,065	181,383	181,505	181,296	181,181	181,810	183,385
中部・東海	時給	1,163	1,169	1,173	1,174	1,171	1,180	1,179	1,189	1,162	1,160	1,156	1,164	1,180
	(参考) 月給	186,083	187,109	187,672	187,866	187,408	188,852	188,621	190,205	185,934	185,631	184,991	186,265	188,852
信越・北陸	時給	1,047	1,047	1,051	1,052	1,054	1,061	1,071	1,066	1,047	1,048	1,051	1,055	1,057
	(参考) 月給	167,480	167,543	168,224	168,280	168,566	169,763	171,395	170,517	167,590	167,710	168,228	168,849	169,126
関西	時給	1,123	1,132	1,128	1,121	1,121	1,119	1,109	1,096	1,097	1,102	1,110	1,104	1,114
	(参考) 月給	179,757	181,180	180,522	179,301	179,338	179,111	177,407	175,337	175,595	176,276	177,587	176,622	178,275
中国・四国	時給	1,052	1,052	1,047	1,030	1,027	1,035	1,035	1,038	1,038	1,047	1,056	1,064	1,061
	(参考) 月給	168,357	168,337	167,485	164,844	164,308	165,639	165,637	166,042	166,134	167,532	168,938	170,304	169,779
九州・沖縄	時給	1,043	1,062	1,057	1,047	1,047	1,052	1,046	1,045	1,040	1,048	1,064	1,091	1,078
	(参考) 月給	166,863	169,910	169,051	167,503	167,553	168,273	167,428	167,205	166,339	167,680	170,177	174,535	172,526

【全国業種別平均賃金推移】

業種	平均賃金	2015/07	2015/08	2015/09	2015/10	2015/11	2015/12	2016/01	2016/02	2016/03	2016/04	2016/05	2016/06	2016/07
全業種	時給	1,100	1,104	1,107	1,104	1,104	1,108	1,107	1,109	1,101	1,101	1,101	1,105	1,113
	(参考) 月給	175,936	176,660	177,094	176,613	176,602	177,215	177,154	177,465	176,223	176,181	176,147	176,879	178,132
車・バイク・重機系	時給	1,199	1,204	1,210	1,210	1,223	1,213	1,213	1,216	1,202	1,202	1,210	1,216	1,227
	(参考) 月給	191,848	191,848	191,848	193,571	195,617	194,136	194,061	194,631	192,266	192,393	193,615	194,513	196,247
半導体・先端技術	時給	1,109	1,111	1,120	1,124	1,110	1,113	1,121	1,102	1,105	1,116	1,108	1,118	1,129
	(参考) 月給	177,437	177,437	177,437	179,915	177,632	178,114	179,309	176,290	176,769	178,613	177,300	178,930	180,701
機械・精密機器・金属	時給	1,111	1,113	1,119	1,125	1,119	1,112	1,107	1,104	1,095	1,093	1,093	1,102	1,110
	(参考) 月給	177,772	177,772	177,772	180,078	179,092	177,866	177,185	176,686	175,217	174,877	174,901	176,250	177,548
紙・パルプ・印刷	時給	1,069	1,074	1,073	1,082	1,085	1,086	1,089	1,091	1,095	1,096	1,096	1,091	1,094
	(参考) 月給	171,119	171,119	171,119	173,120	173,652	173,681	174,261	174,610	175,199	175,369	175,320	174,620	174,968
オフィス・業務機器	時給	1,082	1,067	1,079	1,098	1,093	1,105	1,100	1,102	1,101	1,091	1,080	1,089	1,102
	(参考) 月給	173,166	173,166	173,166	175,736	174,912	176,748	176,021	176,396	176,239	174,497	172,834	174,253	176,371
医療・福祉・介護・製薬	時給	1,147	1,172	1,173	1,173	1,181	1,184	1,165	1,159	1,154	1,159	1,141	1,142	1,126
	(参考) 月給	183,584	183,584	183,584	187,714	189,019	189,436	186,321	185,446	184,685	185,448	182,544	182,755	180,131
携帯・パソコン・家電	時給	1,052	1,070	1,073	1,064	1,074	1,068	1,064	1,065	1,065	1,066	1,074	1,077	1,095
	(参考) 月給	168,284	168,284	168,284	170,258	171,859	170,881	170,312	170,407	170,366	170,550	171,911	172,298	175,215
物流・倉庫	時給	1,122	1,116	1,092	1,095	1,101	1,090	1,098	1,099	1,101	1,106	1,098	1,097	1,098
	(参考) 月給	179,526	179,526	179,526	175,277	176,118	174,455	175,706	175,848	176,101	177,010	175,609	175,591	175,641
ゴム・プラ・石油・化学	時給	1,065	1,067	1,070	1,074	1,077	1,086	1,090	1,087	1,071	1,067	1,076	1,086	1,093
	(参考) 月給	170,337	170,337	170,337	171,805	172,387	173,789	174,369	173,882	171,321	170,704	172,121	173,795	174,833
住宅・建材	時給	1,091	1,087	1,092	1,093	1,092	1,091	1,090	1,086	1,087	1,094	1,109	1,123	1,129
	(参考) 月給	174,544	174,544	174,544	174,897	174,738	174,514	174,322	173,697	173,924	175,101	177,442	179,614	180,564
フード・飲料	時給	999	999	1,006	1,009	1,003	996	996	1,003	1,008	1,009	1,009	1,007	1,001
	(参考) 月給	159,875	159,875	159,875	161,389	160,493	159,308	159,294	160,495	161,204	161,478	161,383	161,189	160,195
その他	時給	1,022	1,031	1,032	1,022	1,017	1,046	1,044	1,049	1,063	1,065	1,063	1,063	1,062
	(参考) 月給	163,479	163,479	163,479	163,558	162,669	167,335	167,073	167,763	170,014	170,445	170,116	170,102	169,882

【本件に関するお問い合わせ先】

株式会社インターワークス リレーション推進室 野田
〒105-0003 東京都港区西新橋 1-6-21 NBF 虎ノ門ビル 8 階

TEL : 03-6823-5404 FAX : 03-3539-1680
URL : <https://interworks.jp>

【全国職種別平均賃金推移】

職種	平均賃金	2015/07	2015/08	2015/09	2015/10	2015/11	2015/12	2016/01	2016/02	2016/03	2016/04	2016/05	2016/06	2016/07
全職種	時給	1,100	1,104	1,107	1,104	1,104	1,108	1,107	1,109	1,101	1,101	1,101	1,105	1,113
	(参考) 月給	175936	176660	177094	176813	176602	177215	177154	177465	176223	176181	176147	176879	178132
NC旋盤	時給	1,284	1,296	1,273	1,281	-	1,326	1,313	1,309	1,282	1,262	1,246	1,302	1,328
	(参考) 月給	205450	205450	205450	204892	-	212,211	210,062	209,404	205,158	201,949	199,378	208,272	212,503
クレーン	時給	1,241	1,256	1,267	1,262	1,290	1,237	1,198	1,224	1,229	1,236	1,237	1,246	1,300
	(参考) 月給	198558	198558	198558	201,847	206,345	197,885	191,670	195,853	196,640	197,714	197,973	199,411	208,000
ドライバー・ ドライバー補助	時給	1,345	1,330	1,266	1,317	1,350	1,395	1,394	1,397	1,352	1,351	1,345	1,356	1,403
	(参考) 月給	215,126	215,126	215,126	210,711	215,984	223,250	223,099	223,467	216,292	216,135	215,124	216,891	224,545
バリ取り・研磨	時給	1,044	1,076	1,088	1,080	1,087	1,100	1,093	1,106	1,088	1,093	1,082	1,077	1,076
	(参考) 月給	167,077	167,077	167,077	172,842	173,942	175,923	174,956	176,900	174,085	174,887	173,105	172,381	172,145
ハンダ付け	時給	1,078	1,080	1,073	1,027	1,031	1,046	1,031	1,027	1,016	1,025	1,010	1,013	1,013
	(参考) 月給	172,436	172,436	172,436	164,277	164,894	167,385	164,984	164,288	162,560	164,038	161,600	162,080	162,000
フォークリフト	時給	1,142	1,147	1,147	1,134	1,139	1,160	1,163	1,174	1,174	1,174	1,164	1,160	1,173
	(参考) 月給	182,784	182,784	182,784	181,432	182,210	185,664	186,054	187,809	187,822	187,777	186,258	185,526	187,745
プレス・板金・塗装	時給	1,094	1,098	1,104	1,115	1,094	1,096	1,095	1,113	1,099	1,096	1,101	1,084	1,092
	(参考) 月給	175,117	175,117	175,117	178,421	174,986	175,392	175,276	178,106	175,894	175,361	176,235	173,372	174,709
マシンオペレーション (MC、成型)	時給	1,093	1,101	1,105	1,104	1,108	1,117	1,116	1,111	1,121	1,116	1,115	1,121	1,119
	(参考) 月給	174,952	174,952	174,952	176,566	177,260	178,647	178,601	177,759	179,326	178,621	178,352	179,284	179,069
メンテナンス・保守・保全	時給	1,266	1,250	1,263	1,257	1,261	1,305	1,308	1,285	1,229	1,239	1,260	1,251	1,331
	(参考) 月給	202,494	202,494	202,494	201,073	201,785	208,790	209,269	205,592	196,697	198,197	201,543	200,218	212,921
加工	時給	1,113	1,122	1,128	1,129	1,128	1,126	1,127	1,124	1,125	1,121	1,128	1,139	1,147
	(参考) 月給	178,030	178,030	178,030	180,693	180,457	180,209	180,276	179,834	179,977	179,391	180,433	182,223	183,539
玉掛け	時給	1,173	1,138	1,129	1,127	1,225	1,195	1,178	1,263	1,152	1,138	1,136	1,150	1,297
	(参考) 月給	187,616	187,616	187,616	180,315	195,931	191,147	188,454	202,129	184,379	182,134	181,708	184,033	207,520
金型設計	時給	1,347	1,921	1,651	1,300	-	1,000	1,020	1,022	1,027	1,143	1,516	1,281	1,304
	(参考) 月給	215,510	215,510	215,510	208,000	-	160,000	163,200	163,535	164,267	182,933	242,500	205,000	208,571
検品・検査・調整	時給	1,049	1,054	1,056	1,052	1,059	1,061	1,060	1,055	1,050	1,048	1,055	1,054	1,062
	(参考) 月給	167,802	167,802	167,802	168,313	169,393	169,765	169,565	168,818	167,980	167,733	168,790	168,656	169,970
工場内事務	時給	1,063	1,032	1,058	1,073	1,102	1,097	1,097	1,085	1,062	1,042	1,051	1,059	1,081
	(参考) 月給	170,039	170,039	170,039	171,705	176,291	175,543	175,514	173,583	169,986	166,786	168,181	169,502	172,891
仕分け・梱包・ピッキング	時給	1,006	1,010	1,006	1,001	995	1,006	1,008	1,013	1,021	1,020	1,016	1,022	1,028
	(参考) 月給	161,020	161,020	161,020	160,101	159,277	160,957	161,285	162,046	163,331	163,161	162,617	163,571	164,509
試験・実験・評価	時給	1,325	1,328	1,307	1,309	1,308	1,325	1,318	1,283	1,275	1,256	1,299	1,250	1,377
	(参考) 月給	212,066	212,066	212,066	209,436	209,258	212,040	210,834	205,214	203,955	201,018	207,800	200,026	220,317
修理	時給	1,141	1,155	1,128	1,219	1,183	1,110	1,092	1,098	1,258	1,279	1,238	1,188	1,093
	(参考) 月給	182,500	182,500	182,500	194,977	189,256	177,548	174,723	175,607	201,307	204,585	198,096	190,133	174,850
食品加工	時給	969	978	978	978	977	985	984	990	992	993	987	988	986
	(参考) 月給	154,963	154,963	154,963	156,435	156,358	157,524	157,431	158,358	158,713	158,806	157,987	158,137	157,810
清掃・洗浄	時給	1,028	1,053	1,039	1,047	1,019	1,019	1,013	1,004	1,019	1,014	1,011	1,009	1,004
	(参考) 月給	164,426	164,426	164,426	167,580	162,976	163,082	162,113	160,667	163,019	162,305	161,761	161,396	160,665
生産管理・生産事務・ 工程管理	時給	1,126	1,162	1,151	1,170	1,183	1,214	1,265	1,260	1,254	1,202	1,304	1,296	1,347
	(参考) 月給	180,097	180,097	180,097	187,121	189,211	194,220	202,353	201,524	200,638	192,358	208,658	207,433	215,449
生産技術	時給	1,367	1,418	1,368	1,320	1,320	1,430	1,393	1,355	1,538	1,553	1,484	1,414	1,488
	(参考) 月給	218,767	218,767	218,767	211,184	211,182	228,871	222,914	216,858	246,125	248,467	237,489	226,220	238,022
製造技術	時給	1,234	1,187	1,239	1,253	1,259	1,274	1,271	1,285	1,277	1,241	1,273	1,233	1,327
	(参考) 月給	197,390	197,390	197,390	200,505	201,460	203,854	203,364	205,596	204,342	198,616	203,604	197,357	212,260
組立・組付け	時給	1,142	1,146	1,155	1,155	1,156	1,159	1,153	1,157	1,146	1,144	1,141	1,150	1,159
	(参考) 月給	182,800	182,800	182,800	184,724	184,981	185,416	184,541	185,169	183,436	183,095	182,542	183,952	185,392
鑄造・鍛造	時給	1,146	1,157	1,156	1,151	1,150	1,147	1,157	1,150	1,138	1,192	1,181	1,190	1,205
	(参考) 月給	183,382	183,382	183,382	184,119	184,005	183,441	185,128	184,012	182,149	190,758	189,017	190,392	192,824
品質管理・品質保証	時給	1,138	1,200	1,195	1,230	1,216	1,136	1,125	1,131	1,197	1,186	1,220	1,256	1,214
	(参考) 月給	182,000	182,000	182,000	196,868	194,564	181,716	179,939	180,896	191,500	189,757	195,227	201,006	194,177
部品供給・充填・運搬	時給	1,080	1,097	1,111	1,118	1,135	1,131	1,123	1,118	1,118	1,114	1,115	1,132	1,132
	(参考) 月給	172,838	172,838	172,838	178,929	181,572	180,965	179,609	178,932	178,800	178,185	178,371	181,059	181,128
溶接	時給	1,311	1,325	1,310	1,320	1,350	1,338	1,334	1,350	1,266	1,270	1,253	1,280	1,271
	(参考) 月給	209,828	209,828	209,828	211,166	216,021	214,117	213,485	215,954	202,484	203,161	200,529	204,819	203,323
その他軽作業・物流・配送	時給	1,050	1,052	1,054	1,053	1,049	1,047	1,046	1,048	1,050	1,051	1,061	1,060	1,053
	(参考) 月給	167,965	167,965	167,965	168,482	167,830	167,449	167,428	167,622	168,040	168,150	169,718	169,591	168,496
その他製造・工場系	時給	1,085	1,082	1,081	1,084	1,078	1,090	1,092	1,095	1,092	1,108	1,119	1,115	1,113
	(参考) 月給	173,527	173,527	173,527	173,451	172,419	174,395	174,771	175,248	174,789	177,251	179,030	178,441	178,131

【本件に関するお問い合わせ先】

株式会社インターワークス リレーション推進室 野田
〒105-0003 東京都港区西新橋 1-6-21 NBF 虎ノ門ビル 8 階

TEL : 03-6823-5404 FAX : 03-3539-1680

URL: <https://interworks.jp>

調査概要

【集計期間】

2016年7月1日～7月31日

【集計対象データ】

弊社運営の製造業求人情報サイト『工場ワークス』に掲載された求人広告から、業種別、職種別に平均賃金（※）、求人件数の割合を算出

※平均賃金は、時給、月給（参考）に換算。換算の方法は以下のとおり

■時給換算方法

- ・月給：月給÷20 営業日÷8 時間
- ・日給：日給÷8 時間
- ・年収：年収÷12 カ月÷20 営業日÷8 時間

■（参考）月給換算方法

- ・時給：時給×8 時間×20 営業日
- ・日給：日給×20 営業日
- ・年収：年収÷12 カ月

【集計対象エリア】

全国 47 都道府県

関東：東京都、神奈川県、千葉県、埼玉県、茨城県、栃木県、群馬県

関西：大阪府、兵庫県、京都府、滋賀県、奈良県、和歌山県

中部・東海：愛知県、岐阜県、三重県、静岡県、山梨県

北海道・東北：北海道、青森県、岩手県、宮城県、秋田県、山形県、福島県

信越・北陸：富山県、石川県、福井県、新潟県、長野県

中国・四国：鳥取県、島根県、岡山県、広島県、山口県、徳島県、香川県、愛媛県、高知県

九州・沖縄：福岡県、佐賀県、長崎県、熊本県、大分県、宮崎県、鹿児島県、沖縄県

【集計業種】

車・バイク・重機系、半導体・先端技術、機械・精密機器・金属、紙・パルプ・印刷、オフィス・業務機器、医療・福祉・介護・製薬、携帯・パソコン・家電、物流・倉庫、ゴム・プラ・石油・化学、住宅・建材、フード・飲料、その他

【集計職種】

NC旋盤、クレーン、ドライバー・ドライバー補助、バリ取り・研磨、ハンダ付け、フォークリフト、プレス・板金・塗装、マシンオペレーション(MC、成型)、メンテナンス・保守・保全、加工、玉掛け、金型設計、検品・検査・調整、工場内事務、仕分け・梱包・ピッキング、試験・実験・評価、修理、食品加工、清掃・洗浄、生産管理・生産事務・工程管理、生産技術、製造技術、組立・組付け、鋳造・鍛造、品質管理・品質保証、部品供給・充填・運搬、溶接、その他軽作業・物流・配送、その他製造・工場

【本件に関するお問い合わせ先】

株式会社インターワークス リレーション推進室 野田
〒105-0003 東京都港区西新橋 1-6-21 NBF 虎ノ門ビル 8階

TEL: 03-6823-5404 FAX: 03-3539-1680
URL: <https://interworks.jp>

■株式会社インターワークスについて

代表取締役社長 雨宮 玲於奈
証券コード 6032 東証1部
所在地 東京都港区西新橋 1-6-21 NBF 虎ノ門ビル 8階
設立 1991（平成3）年3月
資本金 1億6,301万円
事業内容 1. 広告型求人情報サイト、アグリゲート型求人情報検索サイトの企画・運営
2. コンサルタントによる転職支援サービス
3. 企業に対する採用業務のアウトソーシング事業
（関連会社 日本データビジョン株式会社にて実施） <http://www.jdv.co.jp/>

URL <https://interworks.jp/>

運営メディア 全国の製造業・工場に特化した求人「工場ワークス」 <https://04510.jp/>
全国の製造業正社員に特化した「製造×転職 Makers」 <https://makers.04510.jp/>
生活範囲のちょっと先にある求人情報「ぼけじょぶ」 <https://pokejob.com/>
全国の求人を一括で探せる「しごとま」 <https://jp.shigoto-matome.com/>
在留外国人向け「Jaboon（じゃぶーん）」 <https://www.jaboon.com/>
働く女性のための派遣求人サイト「派遣 Style」 <https://www.haken.or.jp/>
「アパレルワークス」 <http://apworks.jp/>
「販売・接客ワークス」 <https://workstore.jp/>
人材紹介事業「アイ・アム」 <http://www.i-am.jp/>
女性の人事キャリアを支援する「CAREERnd」 <https://careernd.jp/>

■本件お問合せ先

株式会社インターワークス
リレーション推進室 担当：野田
〒105-0003 東京都港区西新橋 1-6-21 NBF 虎ノ門ビル 8階
TEL：03-6823-5404 FAX：03-3539-1680 URL：<https://interworks.jp>

【本件に関するお問い合わせ先】

株式会社インターワークス リレーション推進室 野田
〒105-0003 東京都港区西新橋 1-6-21 NBF 虎ノ門ビル 8階

TEL：03-6823-5404 FAX：03-3539-1680
URL：<https://interworks.jp>