

第7回 辻口博啓 夢プロジェクト  
Hironobu Tsujiguchi "YUME" Project

# 子ども絵画コンクール 2016



「辻口博啓 夢プロジェクト」は、世界的パティシエ・辻口博啓氏が、  
未来を担う子どもたちの「夢」を応援したいとの  
思いから生まれた絵画コンクールです。

作品  
募集

グランプリ受賞者(各部門)にはフランス・ルーブル美術館に2名1組でご招待!!



《グランプリ》3点 低学年の部／高学年の部／中学生の部各1点ずつ  
(年長組～小学校3年生) (小学校4年生～6年生)

フランス・ルーブル美術館ご招待(2名1組)

《準グランプリ》3点：3万円分の旅行券

〈審査員特別賞〉14点：クオカード1万円分

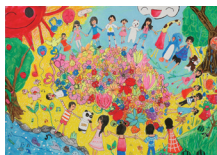
「北國新聞社賞」「石川県立美術館賞」「石川県美術文化協会賞」「金沢学院大学賞」  
「兼六園観光協会賞」「加賀屋賞」「石川県七尾美術館賞」

〈オーディエンス賞〉2点：受賞作品をモチーフにした辻口博啓オリジナルスイーツを進呈

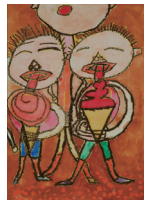
## 過去のグランプリ受賞作品



第一回-2010-  
テーマ「私の夢」  
小学校4年生  
- 楽しいおかし屋さん -



第二回-2011-  
テーマ「未来のニッポン」  
小学校5年生  
- 手をつなごう明るい日本 -



第三回-2012-  
テーマ「親子の絆」  
小学校2年生  
- かぞくてアイスつめたい -



第四回-2013-  
テーマ「わたしの里山里海」  
小学校5年生  
- お父さんといっしょに数えた千枚田 -



第五回-2014-  
テーマ「夢の新幹線」  
中学校3年生  
- 夢の駅へ -



第六回-2015-  
テーマ「私のスイーツ」  
小学校6年生  
- 森のパーティー -

### 〈オーディエンス賞〉について

平成28年9月24日(土)～10月2日(日)イオンモールかほくイベントスペースにて、「第7回辻口博啓 夢プロジェクト2016 入選作品展示会」を開催します。オーディエンス賞は展示期間中、来場者による投票にて決定いたします。※投票方法等につきましては、会場にてご説明いたします。



このプロジェクトは「YUKIZURI (雪吊り)」の売り上げの一部を活用して行います。

作品テーマ

応募期間

## 「夢はみんなを笑顔にする」

みなさんは描く夢を通して、周りの人たちを幸せな気分や笑顔にすることができます。  
にな  
 未来を担うみなさんの夢を1枚の絵にしてください。

平成28年7月1日〔金〕

～9月5日〔月〕(当日必着)

当コンクールが、子どもたちが自分の夢について考えるきっかけになり、  
 子どもたちのこころの豊かさを育む一助になれば幸いです。

- 作品の分類 絵画、水彩、油彩、日本画、パステル類、版画など
- 応募資格 日本国内に在住の園児、小学生、中学生
- 作品の大きさ 四つ切サイズ(54cm×38cm)
- 応募方法 作品の裏面に規定の「出品票」を貼付し、「出品目録票(作品お預かり票)」も添えて、  
 作品発送先(北國新聞社内)まで郵送または持参してください。  
※出品票は、キャンペーンサイトからもダウンロードを行なえます。  
 ※出品目録票は、学校、教室等でまとめて出品される場合は(キャンペーンサイトからダウンロードして)、一括出品用のものをご使用ください。
- 出品数 1人1点
- 作品の返却 原則として応募作品は返却いたしません。

【キャンペーンサイト】 [www.yume-project.info](http://www.yume-project.info)

辻口博啓 夢プロジェクト2016

検索

【作品発送先】 〒920-8588 石川県金沢市南町2-1 辻口博啓 夢プロジェクト 応募作品受付係 宛 (北國新聞社内)

コンクールに関する お問合せ先	辻口博啓 夢プロジェクト運営委員会 事務局 〒929-0327 石川県河北郡津幡町庄又39-1 Tel. 076-255-0111 (株式会社レグレット内) メールアドレス. info@yume-project.info
--------------------	--

【選考委員会】 選考委員会を9月中旬(予定)に開き、入選作品を決定します。 【表彰式】 10月中旬、金沢にて実施します。

キリトリ線

出品票	作品タイトル			
	学校・園名		学 年	
	ふりがな			
	氏 名			
	住 所 電話番号	〒	TEL ( )	
	事務局記入欄			

キリトリ線

出品目録票 <small>(作品お預かり票)</small>	個人出品用	作品タイトル			
		ふりがな	ふりがな		
		氏 名	保護者氏名		
		住 所 電話番号	〒	TEL ( )	
		学校・園名		学 年	
		事務局記入欄			

キリトリ線

- 平成28年度の募集テーマは「夢はみんなを笑顔にする」ですが、各自の作品にもタイトルを付けてください。
- 出品票および出品目録票を切り取ってご使用ください。
- 出品票は作品の裏面に、のり・テープ等で貼り付けてください。出品目録票は貼り付けず、作品に添えてください。
- 応募いただいた作品は原則、返却いたしません。