



別紙1

- 1 大会名 ペア碁ワールドカップ 2016東京
- 2 大会スケジュール
2016年7月 9日(土) 10:00～ 開会式
11:00～ 1回戦
14:30～ 2回戦
7月10日(日) 11:00～ 準決勝戦
14:30～ 決勝戦・3位決定戦
16:30～ 表彰式
- 3 会場 渋谷ヒカリエ ホールA/B (9階)
- 4 主催 日本ペア碁協会/世界ペア碁協会/
ペア碁ワールドカップ 2016東京 大会実行委員会
- 5 共催 イッツ・コミュニケーションズ
- 6 後援 外務省/国土交通省(予定)/スポーツ庁/国際交流基金/読売新聞社/
産経新聞社/日本経済新聞社/毎日新聞社/朝日新聞社/共同通信社
- 7 特別協力 東京急行電鉄/日本棋院
- 8 協力 関西棋院/中国棋院/韓国棋院/国際囲碁連盟/ヨーロッパ囲碁連盟/イベ
ロアメリカ囲碁連盟/アルゼンチン囲碁協会/オーストラリア囲碁協会/
カナダ囲碁協会/ハンガリー囲碁協会/イスラエル囲碁協会/ロシア囲碁協
会/タイ囲碁協会/アメリカ囲碁協会/中華台北囲碁協会
- 9 同時開催イベント(予定)
 - 仙台空港民営化記念 新東北広域観光圏マルシェ
日時:2016年7月9日(土)・10日(日) 10:00~17:00
会場:渋谷ヒカリエ 9階 ヒカリエホール ホワイエ(東京都渋谷区渋谷2-21-1)
内容:東北・道南エリアの物産/名産品の紹介
 - 二子玉川イベント(仮称)
日時:2016年7月9日(土)・10日(日)
会場:iTSCOM STUDIO & HALL 二子玉川ライズ(東京都世田谷区玉川1-14-1)
内容:渋谷ヒカリエの大会を中継、囲碁体験イベント等



別紙2

10 出場選手

日本代表 3ペア



謝 依旻 六段 井山 裕太 九段
(シェイミン) (イヤマ ユウタ)
女流本因坊 棋聖・名人・本因坊
女流名人・女流棋聖 王座・天元・碁聖・十段



王 景怡 二段 村川 大介 八段
(オウ ケイイ) (ムラカフ ダイスケ)
会津中央病院杯



向井 千瑛 五段 一力 遼 七段
(ムカイ チアキ) (イチリキリョウ)

中国代表 2ペア



於 之瑩 五段 柯 潔 九段
(ヨ ショウ) (カ ケツ)



王 晨星 五段 時 越 九段
(オウ シンセイ) (ジエツ)

第26回 アマペア 優勝枠



田 有珍 (ジョンユジン) 宋 弘錫 (ソンホンソク)
アマ 韓国 アマ 韓国

韓国代表 2ペア



崔 精 六段 朴 廷桓 九段
(チェジョン) (パクジョンファン)



吳 侑珍 二段 崔 哲瀚 九段
(オユジン) (チェチョルハン)

アジア代表 1ペア



Pattaporn Aroonphaichitra (パットラポーン) Nuttakrit Taechaamnuayvit (ヌッタクリット)
アルーンファイチトラ) タエチャムアビット)
アマ タイ アマ タイ

中華台北 代表 2ペア

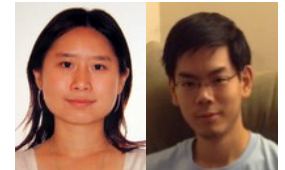


黒 嘉嘉 七段 陳 詩淵 九段
(コクカカ) (チンシエン)



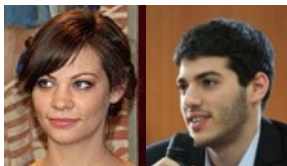
張 凱馨 五段 王 元均 七段
(チョウカイセイ) (オウゲンキン)

北米代表 1ペア

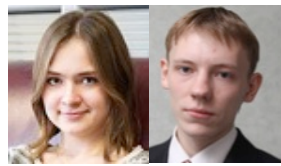


Sarah Yu (サラユ) Eric Lui (エリックルイ)
アマ カナダ アマ アメリカ

ヨーロッパ 代表 2ペア



Rita Pocsai (リタポーチアイ) Ali Jabarin 初段
(アリジャバリン)
アマ ハンガリー イスラエル



Natalia Kovaleva (ナタリア コヴァレヴァ) Ilya shikshin 初段
(イリヤシクシン)
アマ ロシア ロシア

中南米 代表 1ペア



Rosario Papeschi (ロサリオパペスチ) Fernando Aguilar (フェルナンドアギラル)
アマ アルゼンチン アマ アルゼンチン

オセアニア アフリカ 代表 1ペア



Amy Song (エイミーソング) David He (デヴィッドヒー)
アマ オーストラリア アマ オーストラリア



別紙3

11 観戦チケット

先着2,000名様に特典つき観戦チケットをプレゼント。1枚で3名様まで、2日間とも入場可能です。応募はインターネットまたは官製ハガキで受付します。(チケットをお持ちでない方も当日入場可能ですが、お席に限りがあります。)

インターネットでの応募：オフィシャルホームページからアクセス

www.pairgo.or.jp/pgwc/2016/

官製ハガキでの応募：下記5項目を記入の上、お申込み先まで送付

①氏名(ふりがな) ②郵便番号 ③住所

④年齢 ⑤電話番号

お申し込み先

〒100-0006

東京都千代田区有楽町1-1-3 東京宝塚ビル
(公財)日本ペア碁協会「ペア碁ワールドカップ 2016東京」係

※2016年6月30日(木)必着

12 取材申請について

別途ご案内します。

13 日本ペア碁協会について

日本ペア碁協会の顧問・評議員の滝久雄(株式会社ぐるなび代表取締役会長・創業者)が1990年にペア碁を創案いたしました。囲碁は日本が誇る伝統競技ですが、当時の日本では残念ながら囲碁人口の減少が続いており、特に女性と子どもの囲碁人口が少ないという状況でした。このような状況を改善すべくペア碁を創案し、1990年から「国際アマチュア・ペア碁選手権大会」というペア碁の国際大会を毎年開催しております。1994年には日本ペア碁協会が設立され、設立記念として日本のトッププロ棋士の男女16ペア32名が出場する「プロ棋士ペア碁選手権」を開催し、以後毎年開催しています。そして、世界のトップ棋士が集結する国際ペア碁大会である「ペア碁ワールドカップ2010」を中国・杭州で2010年に開催しました。日本でも世界のトップ棋士によるペア碁大会開催の実現に向け活動し、オリンピックイヤーである本年に「ペア碁ワールドカップ 2016東京」が実現することになりました。今日のグローバル社会において、相互理解を深め、国境を超えた友情を育むツールとしてペア碁は最適です。このようなペア碁の特長を生かして、今後とも国際親善・世界平和にも貢献してまいります。

