

HOTEL KEIHAN KYOTO

BEER GARDEN

大人の遊び場

ホテル京阪京都 屋上ビアガーデン

6月3日(金)～8月31日(水)

17:30・21:00 [L.O 20:45] 雨天中止



冷たいビールとおいしい料理!夏の夜は大人の遊び場に集合!



2016の夏を盛り上げる、
ブラジル国旗のサラダも!



ビアガーデン料金表

6月							7月							8月						
日	月	火	水	木	金	土	日	月	火	水	木	金	土	日	月	火	水	木	金	土
5	6	7	8	9	10	11	3	4	5	6	7	8	9	7	8	9	10	11	12	13
12	13	14	15	16	17	18	10	11	12	13	14	15	16	14	15	16	17	18	19	20
19	20	21	22	23	24	25	17	18	19	20	21	22	23	21	22	23	24	25	26	27
26	27	28	29	30			24	25	26	27	28	29	30	28	29	30	31			
							31													

3,800円 4,000円
4,100円

※お食事とお飲物の料金が含まれます。
※消費税・サービス料込みです。

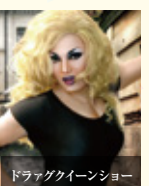
ソファ席料お一人様..... 500円

レディースデー 毎週水曜日は500円
女性のみ料金OFF

19:30～20:00

サンパダンスショー ドラッグクイーンショー

夏をさらに盛り上げる
ショーイベント開催!! 隔週 月火曜日



※仕入れ状況によりメニュー内容が変更になる場合がございます。※上記のメニューには、乳製品・小麦・海老・そば・かに・落花生・卵・大豆を一部使用した料理が含まれておりますのでスタッフにお申し付けください。※メニューの提供にあたっては、完全に分離された施設での調理ではない為、十分な注意を払っておりますが、調理器具・器材・手などを介したアレルギー物質の二次混入を否定できません。※使用食材については製造元からの情報に基づいております。以上予めご了承のほどお願い致します。※画像はイメージです。



ホテル京阪京都 〒601-8003 京都市南区東九条西山王町 31

ご予約・お問合せ ☎075-671-8909 <http://www.hotelkeihan.co.jp/kyoto/>



ホテル京阪京都

JR京都駅
八条東口より
徒歩1分