

報道関係者各位

2016年6月1日
株式会社ラプラス・システム

「高度な計測と鮮やかな表示を実現する デジタルサイネージシステム発売」のお知らせ

株式会社ラプラス・システム（本社：京都市伏見区、代表取締役社長：堀井 雅行）は、これまで太陽光発電分野に特化してきたサイネージシステムを進化・汎用化させ、幅広い用途に活用できるようにした「Solar Link Viewer 1.7」を発売しました。

各種システムの計測を行うと同時に、その計測値をグラフ化し、動画やアニメーション等を併用して、誰にでも分かりやすく表示することができます。企業等での取り組みを効果的にPRしたいといった幅広いニーズに応えます。

■「Solar Link Viewer」とは？

高度な計測機能とインパクトのあるコンテンツ化・表示機能を併せ持ったデジタルサイネージシステムです。20年前から取り組んできた太陽光発電等の「見える化」技術を幅広い分野で活用できるように拡張し、さらに魅力的に見せる多彩な機能を搭載いたしました。

システムの全体像やその稼働状況、それによるエコロジー効果等を鮮やかなグラフ・帳票で示し、豊富なコンテンツを組み合わせる見る人を魅了します。所有している発電設備等を環境教育に活用したり、CSRへの取り組みをPRするのに最適なため、既に官公庁や公共施設、教育機関、企業など、全国各地の幅広い分野で数多くの導入実績があります。



©Laplace system co., Ltd.

■高度な計測機能

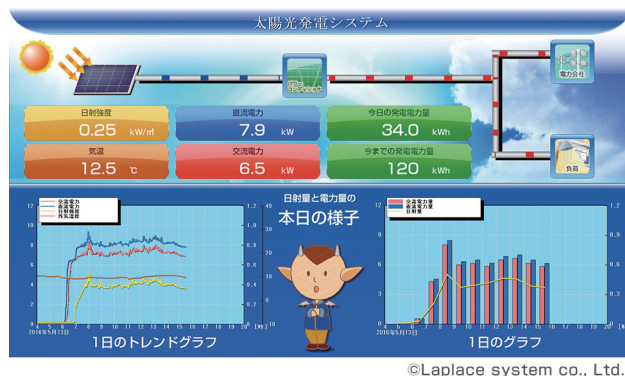
アナログ・パルス信号でのデータ取得はもちろん、パワーコンディショナ（PCS）やHEMS、BEMS等との通信によるデータ取得にも対応しており、ほぼあらゆる計測に対応できます。特に、太陽光発電用のPCSについては、国内外のほとんどのメーカー・機種に対応しており、その対応範囲は業界トップレベルです。計測データは長期間保存でき、CSV形式で取り出すことも可能です。

■多彩な表示機能

より注目を集める多彩な表示機能を搭載。デジタルサイネージの可能性がさらに広がります。

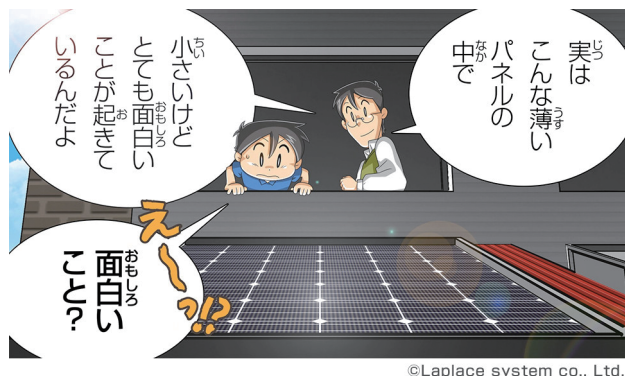
1. グラフ表示機能

各種計測結果のグラフを画面パーツとして自由に配置・表示できます。任意のサイズのグラフをイラストや写真に重ねることで、さらに魅力的な表現を実現。また、一画面に複数のグラフを表示できるので、リアルタイムに変化していく異なるグラフを並べて比較表示することも可能です。



2. 動画再生機能

動画やアニメーションを、全画面や任意の位置、サイズで表示・再生できます。グラフなどと組み合わせて動画を表示すれば、さらに訴求力が高まり、臨場感あふれる空間を演出。ユーザーが用意した動画のほか、ラプラス・システムで制作した「オリジナル環境アニメ」もご提供できます。



【株式会社ラプラス・システムについて】

創業 25 周年。太陽光発電をはじめとする自然エネルギーの計測、表示、監視、シミュレーションにいち早く取り組み、業界のパイオニアとして自然エネルギーの普及促進を支えています。

所在地 : 〒612-8083 京都市伏見区京町 1-245

代表者 : 代表取締役社長 堀井 雅行

会社設立 : 1990 年 6 月

資本金 : 1 億 7,400 万円

従業員数 : 216 名 ※2015 年 12 月現在

事業内容 : 科学技術系ソフトウェア、主に太陽光発電計測・表示システム

URL : <http://www.lapsys.co.jp>

おかげさまで 25 周年

