

自然に学んだ、やわらかい風

kamomefan



**DOSHISHA**

[www.doshisha.co.jp](http://www.doshisha.co.jp)

●商品のお問い合わせは

〈東京本社第1ビル〉  
〒140-0011 東京都品川区東大井1-8-10  
Tel.03-3474-6840  
〈大阪本社〉  
〒542-8525 大阪市中央区東心斎橋1-5-5  
Tel.06-6121-5869



kamomefan 特設サイト

<http://d-designing.com/kamomefan/r/>

●故障・修理についてのご相談に関しては

ドウシシャお客様相談室

**Tel.0120-104-481**

[受付時間] 9:00~17:00 (祝日以外の月~金曜日)

ドウシシャ福井第2家電サービスセンター

〒915-0801 福井県越前市家久町41-1

※商品名、品番をご確認の上、お電話をいただきますようお願い致します。  
※お電話をいただいた際にお話しいただく情報は、お客様へのアフターサービスに  
おいて利用させていただきますので、ご了承ください。

●このカタログに記載してある仕様・デザイン等は、予告なく変更することがあります。  
●商品の色は、印刷の具合で実物と異なる場合があります。  
●本カタログの数値は近似値です。  
●商品名に表示してあるサイズと実寸法は異なる場合があります。  
●このカタログの内容は2016年4月現在のものです。

# あなたの時間を やさしくつつむ、 やわらかい風。

うだるような暑さ。気が滅入るほどの湿度。  
でも、人工的な冷気にはちょっとうんざり。  
できれば窓を開け放って、通り抜ける風を感じたい。  
そんな気持ちに寄り添いたくて、kamomefanは  
自然のしくみに学び、人にやさしい風を追求。  
やわらかい風が頬をなでれば、笑顔があふれる。  
しなやかな風が吹き抜ければ、そこは極上の空間になる。  
おだやかに暮らし、すこやかに育む。  
かけがえのない時をやさしくつつむ、kamomefan。



F series  
FKLR-251D



クレバリンLED搭載  
サーキュレーター  
FKCR-231CD



メタルリビングファン  
FKLR-302D



メタルファン  
FKLR-231D



サーキュレーター  
FKCQ-251D



リビングファン  
FKLQ-281D



## やわらかく 伸びやかな風

開け放った窓から入ってくる風だけで、暑さをしのげたら理想的。でも、風量がじゅうぶんではないのが実際のところ。かといって、エアコンばかりでは体の冷えやだるさが心配です。そこで、私たちが目指したのは「ずっと浴びていたくなる心地良い風の扇風機」。たどり着いたのは、カモメの羽でした。負荷を抑えて効率的に大陸間を移動するカモメの羽にヒントを得て、バイオミミクリー（生体模倣学）によって扇風機の羽根を設計。その結果、すーっと直進的に遠くまで届く伸びやかさと、ふわりとしたやわらかさを併せ持つ風を実現。窓からの風よりも涼しく、エアコンほど冷えすぎないやさしい扇風機、それがkamomefanです。

風の到達距離 最大

約 **17m**  FKLK-302D

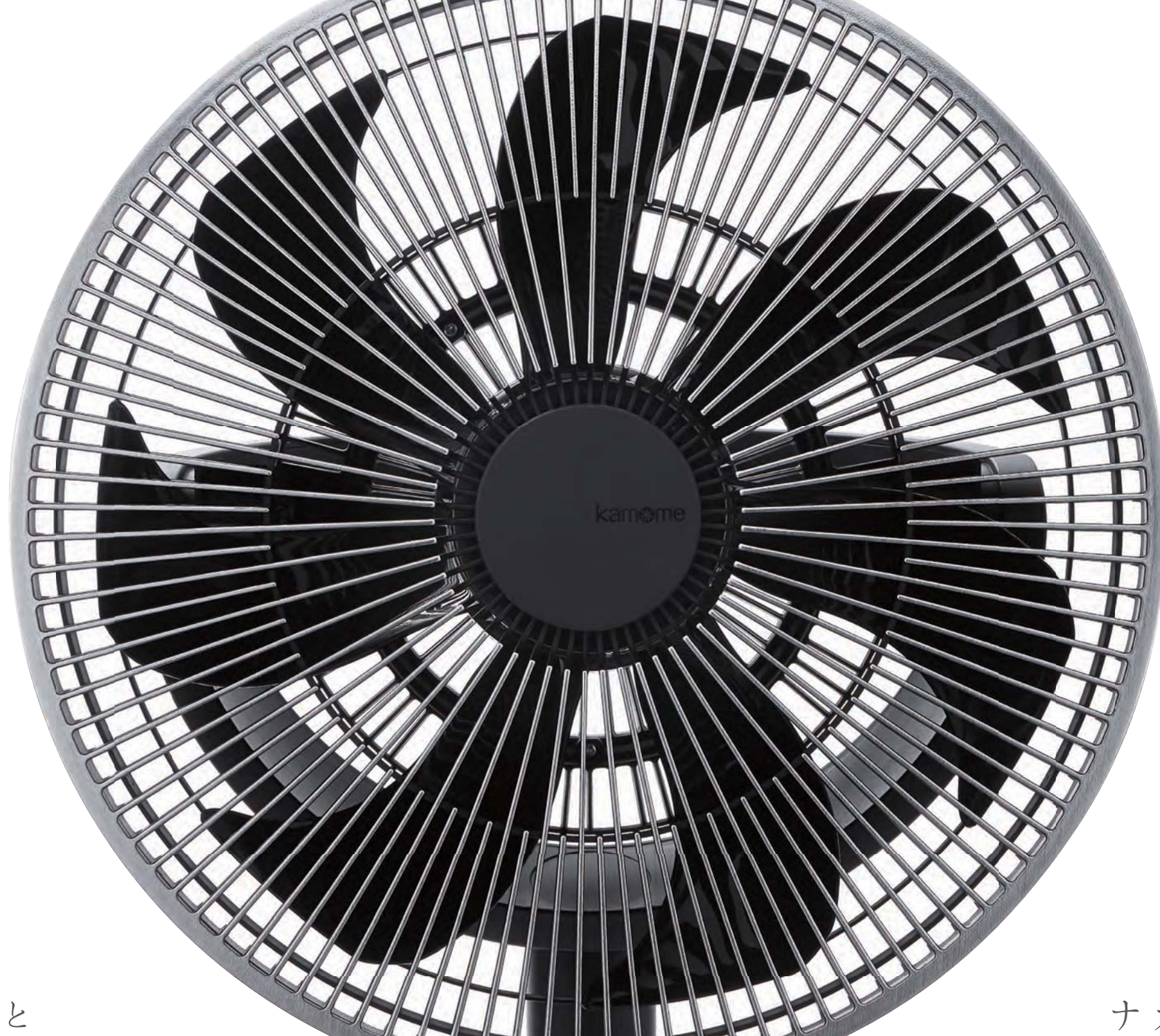
運転音 最小時

約 **7.5dB**  FKLK-251D

## おだやかな時を 妨げない静けさ

気持ちのいい屋下がりのうたた寝、ぐっすりと眠りたい夏の夜など、毎日のおだやかな時を妨げない扇風機でありたい。そんな思いからkamomefanは、やわらかな風質とともに、静音性にも心を配りました。最小時の回転なら、木の葉が触れ合う音よりも静かで、扇風機が動いていることを忘れてしまうほど。静かにそよぐkamomefanは、あなたの大切な時にやさしく寄り添います。





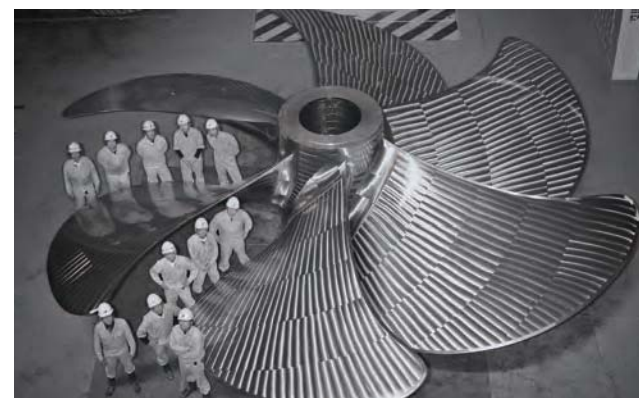
## やわらかい素材と 独特のしなり

自然でやさしい風を目指し、カモメの羽からヒントを得て生み出したkamomefanの羽根。設計の次に素材にも着目して改良を重ねた結果、やわらかい素材にたどり着きました。回転時に羽根にかかる負荷を素材のやわらかさで逃し、羽根がしなることで空気と触れ合う時間が長くなり風量が増加。そうして、ふわりとつつみ込むような、よりやわらかい風が生まれました。



## ナカシマプロペラの 高い技術力

kamomefanを支えているのは、世界トップクラスのシェアを誇る船舶用プロペラメーカー「ナカシマプロペラ」の技術力。世界屈指のノウハウと職人技で羽根のカタチと送風のしくみを考え抜きました。従来の扇風機は空気をバラバラに切り刻み、断続的に不規則なリズムで送風し、不快感や騒音が起っていました。しかしkamomefanは、空気を面で捉え、大きなかたまりとして継続的に送ることに成功。ふわりとつつみ込むようにおだやかな風を送り続けます。



2016年、進化した新モデルが登場！

使いやすさを考え抜いて操作性アップ

風質や機能性に加え、操作性も向上させたモデルが新登場。

持ち運びやすい超軽量で、組み立て不要、

床までかがまなくてもボタンを押せる操作部の位置、

一目で風量が見える表示など、

どなたでも使いやすいよう改良を加えました。

部屋になじみやすい、やさしい新色もご用意しました。



## F series

FKLR-251D

NEW



シルバー (SI)



シャンパンゴールド (CGD)



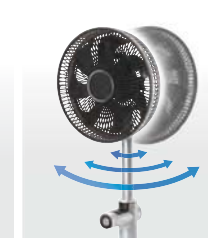
使いやすい位置に配置された操作部



見やすい風量表示インジケーター



支柱に取り付け可能なマグネット式リモコン

持ち運びやすい超軽量  
※質量約2.1kg  
※FLR-251D(約5.4kg)との比較左右自動首振り角度調節  
(30°・60°・90°)ワンタッチ  
上下高さ調節上向き90°、下向き10°までの  
角度調節が可能

使いやすい位置とサイズでラクラク操作

カモメ羽根径：

**25cm**  
やわらか羽根

1時間あたりの電気代の目安(約)：

電気代は27円/kWhにて算出

 風量最小・首振りなし ¥0.05円  
 風量最大・首振りあり ¥0.41円

動作音(約)：

最小時 7.5dB

サイズ(約)：

 幅： 29cm  
 奥行き： 26.5cm  
 高さ： 75cm~90cm
箱から出して  
すぐにご使用  
になれます。

## 02 二酸化塩素で空気を除菌 特別仕様のサーキュレーター

クレベリンLED搭載により、  
空気を循環させながら、空間を除菌するサーキュレーター。  
ウイルス除去、除菌、カビ抑制、消臭などに効果的な  
二酸化塩素をカモメ羽根でしっかり拡散させるから  
夏だけでなく冬場も大活躍です。



02

kamomefan products

クレベリンLED 搭載

サーキュレーター

FKCR-231CD

NEW



ホワイト (WH)



大幸薬品

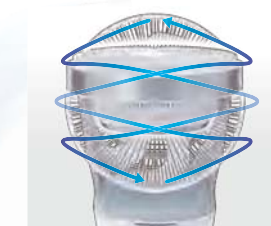


kamomefan



クレベリンLEDの大幸薬品とkamomefanのDOSHISHAが共同開発した製品です。

クレベリンは大幸薬品の登録商標です。



左右だけではなく、上下にも動く  
自動首振り機能



風量表示  
インジケータ



二酸化塩素を  
ファンで拡散し、お部屋を  
「空間除菌」できる。

画像はイメージです。

\*画像はイメージです。

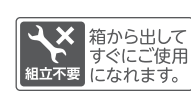


持ち運びやすい取っ手と取り付け  
可能なマグネット式リモコン



交換式の  
クレベリンLEDカートリッジ

カモメ羽根径：  <b>23cm</b> やわらか羽根	1時間あたりの電気代の目安 (約)： 電気代は27円/kWhにて算出 風量最小・首振りなし <b>¥ 0.04 円</b> 風量最大・首振りあり <b>¥ 0.38 円</b>	動作音 (約)： 最小時 <b>11.9dB</b>	サイズ (約)： 幅: 28cm 奥行き: 21cm 高さ: 39cm
--	---	-------------------------------	--



カートリッジの交換目安：HIGH(強)モード約1ヶ月、LOW(弱)モード約2.5ヶ月(1日8時間利用の場合)  
[交換用カートリッジ] クレベリンLED 交換用カートリッジ LED-010  
発売元：大幸薬品株式会社 (本機をお求めの販売店でお買い求めください。)

\*6畳相当(25㎡)の空間(換気回数1回/時)で実験を使用。空気中の二酸化塩素の濃度が0.01ppmであることを検証。また、閉鎖空間で空気を攪拌(循環)させたときに、二酸化塩素発生装置を用いて空気中の二酸化塩素を0.01ppmに保ち、浮遊するウイルスの一種と浮遊菌の一種の除去率を調べた結果、浮遊ウイルスは180分間で99%、浮遊菌は120分間で99%除去することが確認できた。(大幸薬品調べ) ウイルス・菌のすべてを除去できるものではありません。成分の濃度はご利用環境により異なります。  
[クレベリンモード使用中はアロマオイルの使用はお控えください。(二酸化塩素の成分がアロマの香りを変化させる可能性があります。)]



## たっぷり豊かな風量が持ち味 kamomefanのフラッグシップモデル

風量、機能性、デザイン、全ての面でこだわり抜いたkamomefanを代表する一台です。

丈夫なアルミ支柱のメタリックな質感も特徴的。

豊かな風量のフルスペックモデルだから

どなたにもきっと大満足していただけるはずです。



## メタルリビングファン

FKLR-302D

RENEWAL  
DESIGN

ホワイト (WH)



ブラック (BK)

高級車のフロントグリルを思わせる  
アルミ調仕上げの前ガード左右自動首振り角度調節  
(30°・60°・90°)上向き70°、下向き10°までの  
角度調節が可能持ち運びやすい取っ手と取り付け  
可能なマグネット式リモコン脱着可能な中間ポールで  
高さも2段階調節可能

カモメ羽根径:


**30cm**  
やわらか羽根

1時間あたりの電気代の目安(約):

電気代は27円/kWhにて算出

風量最小・首振りなし	風量最大・首振りあり
¥ 0.05 円	¥ 0.54 円

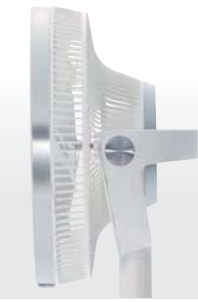
動作音(約):


 最小時  
9.0dB

サイズ(約):

幅:	34cm
奥行き:	28.5cm
高さ*	100cm/57cm

\*高さは中間ポールの有/無での数値



04 立体首ふりで風向き自由自在  
魅力を凝縮したコンパクトモデル

伸びやかにふわりと届く風と、各種の機能をコンパクトに凝縮したモデル。

左右だけでなく上下にも動く立体首ふりにより使用シーンや空間に合わせて自在に風向きを調節できるのが特徴です。



04

kamomefan products

メタルファン

FKLR-231D

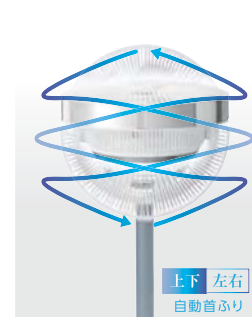
RENEWAL DESIGN



ホワイト (WH)



ブラック (BK)



左右だけでなく、上下にも動く自動首ふり機能



高級車のフロントグリルを思わせるアルミ調仕上げの前ガード



上向き90°、下向き10°までの角度調節可能



持ち運びやすい取っ手と取り付け可能なマグネット式リモコン



鏡面仕上げの操作表示部と減光モード付きのLEDインジケーター

カモメ羽根径：  <b>23cm</b> やわらか羽根	1時間あたりの電気代の目安(約)： 電気代は27円/kWhにて算出 風量最小・首ふりなし ¥ <b>0.04</b> 円 風量最大・首ふりあり ¥ <b>0.34</b> 円	動作音(約)： 最小時  <b>9.3dB</b>	サイズ(約)： 幅: 28cm 奥行き: 23cm 高さ: 57.5cm
--	--	---	---

箱から出してすぐにご使用になれます。





05 シンプルな機能とちょうどいいサイズで暮らしにフィットするスタンダードモデル

kamomefanらしさを生かしながらくよく使う機能を選びすぐって搭載し、ちょうどいいサイズに仕上げた一台。すっきりとシンプルで、どんなインテリアにも調和するkamomefanのスタンダードモデルです。

06 やわらかい風がすーっと巡り部屋の空気をムラなく循環

kamomefan独自の羽根によってやわらかい風をすーっと遠くまで届け空気をムラなく循環させるサーキュレーター。夏だけでなく冬場もエアコンと併用すれば省エネ効果もアップ。一年中、お部屋を快適にします。

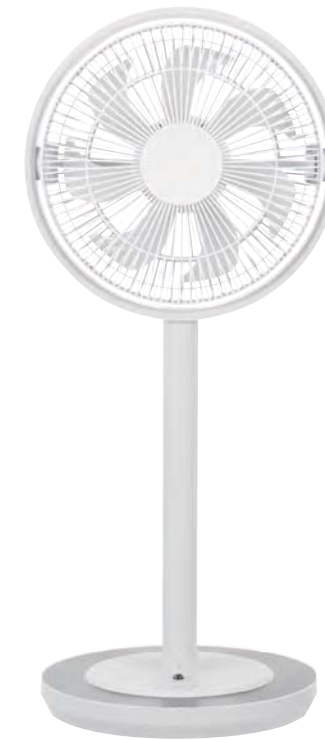


ホワイト (WH)

05

kamomefan products

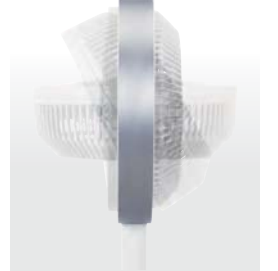
リビングファン FKLQ-281D



持ち運びやすい  
本体一体化ハンドル



脱着可能な中間ポールで  
高さも2段階調節可能



上向き90°、下向き30°までの  
角度調節が可能

カモメ羽根径： 28cm	1時間あたりの電気代の目安(約)： 電気代は27円/kWhにて算出 風量最小・首ふりなし ¥ 0.05円 風量最大・首ふりあり ¥ 0.49円
動作音(約)：最小時 8.7dB	サイズ(約)： 幅：36.5cm 奥行：33cm 高さ：83cm/57cm

※高さは中間ポールの有/無での数値  
この機種はやわらか羽根搭載機種ではありません。



06

kamomefan products

サーキュレーター FKCQ-251D



ホワイト (WH)



エアコンと併用することで  
効率を上げ省エネ



真正面から90°上向きまで  
角度調節可能



LED減光モード付き  
アルミ調の風量インジケーター

カモメ羽根径： 25cm	1時間あたりの電気代の目安(約)： 電気代は27円/kWhにて算出 風量最小・首ふりなし ¥ 0.07円 風量最大・首ふりあり ¥ 0.38円
動作音(約)：最小時 14.9dB	サイズ(約)： 幅：34.5cm 奥行：23.5cm 高さ：40.5cm

この機種はやわらか羽根搭載機種ではありません。



デザインとは、人に花を贈るような心温まる行為であると私たちは考えます。

デザインには、決まった定義や正解はありません。どうすれば使う方が喜ぶかを一生懸命に考え、想い、尽くすことが大切だと考えています。kamomefanもそんな想いをカタチにしました。

今回、私たちが努めたことは、インテリアに調和するよう極限までスリム化したフォルム。表面処理にもこだわり、一つひとつ職人の手作業で入れたヘアラインなどのディテール。そして何より、おだやかに涼んでいただきたいと願い、実現したやわらかい風。そんな、使う方への想いをいっぱい詰めて贈る花の一つが、kamomefanです。

kamomefanを手がける私たちd-designは、株式会社ドウシシャの片隅で、社内外を問わず多様なデザイナーたちと築き上げてきたデザイン家電ブランドの集まり、いわば“花束”です。今まで、世界で活躍する様々なデザイナーたちとたくさんのデザイン家電という花を世に贈り出してきました。これからも、私たちの贈る花によって、世界の誰かが少しでも笑顔になることを願っています。

—— d-designチーム一同



No / 掲載ページ	01 <span style="color:red">NEW</span> P8-9 F series	02 <span style="color:red">NEW</span> P10-11 クラブLED搭載 サーキュレーター	03 P12-13 メタルリビングファン	04 P14-15 メタルファン	05 P16-17 リビングファン	06 P16-17 サーキュレーター	
型番	FKLR-251D	FKCR-231CD	FKLR-302D	FKLR-231D	FKLQ-281D	FKCQ-251D	
羽根径 (cm) (約)	25 (やわらか羽根)	23 (やわらか羽根)	30 (やわらか羽根)	23 (やわらか羽根)	28	25	
商品サイズ (約)	幅 (cm)	29.0	34.0	28.0	36.5	34.5	
	奥行き (cm)	26.5	21.0	28.5	23.0	33.0	
高さ (cm)	高さ (cm)	75~90	39	中間ポール取外時: 57.0 中間ポール取付時: 100.0	57.5	中間ポール取外時: 57.0 中間ポール取付時: 83.0	40.5
	質量 (kg) ※本体のみ	2.1	2.0	4.0	2.5	3.8	2.0
コード長さ (m) (約)	2.5	2.5	2.5	2.5	2.5	2.5	
電源	DC24V	DC24V	DC24V	DC24V	DC24V	DC24V	
消費電力 (約)	最大 (W) (風量最大・速ふり・低速時)	15	14	20	12.5	18	14
	最小 (W) (風量最小・速ふりなし・低速時)	1.6	1.4	1.6	1.3	1.6	2.5
風量調節	無段階	無段階	無段階	無段階	4段階	無段階	
自動首ふり	●	●	●	●	●	●	
自動首ふり角度 (約)	左右	30・60・90度	30・60・90・120度	30・60・90度	70度	75度	60度
	上下	-	100度	-	100度	-	-
手動角度調節 (約)	左右	6段、1段10度、合計60度	6段、1段7度、合計42度	6段、1段10度、合計60度	6段、1段10度、合計60度	6段、1段10度、合計60度	-
	上下	上向き90度、下向き10度 ※真正面起点	上向き90度、下向き10度 ※真正面起点	上向き90度、下向き10度 ※真正面起点	上向き90度、下向き10度 ※真正面起点	上向き90度、下向き30度 ※真正面起点	上向き55度、下向き35度 ※アルミリング部起点
タイマー (時間)	入 / 切1・2・4	入 / 切1・2・4・8	入 / 切1・2・4・8	入 / 切1・2・4・8	切1・2・4・8	切1・2・4・8	
リモコン	●	●	●	●	●	●	
アロマケース	●	●	●	●	●	●	
リズム / おやすみ風	●	●	●	●	●	●	
LED 消灯モード	●	●	-	-	-	-	
LED 減光モード	●	●	●	●	●	●	
切り忘れ防止機能	●	●	●	●	●	●	



アロマケース  
全機種搭載

