

巨牛荘

2014年10月
株式会社WDI

「巨牛荘 六本木店」で6種類の焼肉が味わえる

忘年会・新年会プラン 『冬の宴 とくとくセット』

販売期間：2014年11月1日(土)～2015年2月28日(土)

プルコギが自慢の焼肉店「巨牛荘 六本木店」では、忘年会・新年会にぴったりな飲み放題付き宴会プラン『冬の宴 とくとくセット』(お一人様6,000円・税込)を11月1日(土)～2015年2月28日(土)に販売します。



『冬の宴 とくとくセット』



「巨牛荘 六本木店」外観

『冬の宴 とくとくセット』は、看板メニューの「プルコギ」、厚切りの上タン塩、4種類のお肉を一皿にどっさり盛り付けた「お肉4点盛り」(牛ヒレ、ハラミ、ホルモン、牛ハツ)に、飲み放題(90分間)が付いて、お一人様6,000円(税込)のお得なプランです。会社のお仲間・ご友人同士など、年末年始の宴会にぜひご利用ください。また、同期間中にご来店のお客様には、巨牛荘の割引券などが当たるくじ引きも実施します。

『冬の宴 とくとくセット』概要

販売期間：2014年11月1日(土)～2015年2月28日(土)

販売価格：お一人様6,000円(税込/2名様より)

メニュー：・お肉4点盛り(牛ヒレ、ハラミ、ホルモン、牛ハツ) ・上タン塩 ・プルコギ ・うどん
・春雨サラダ ・もやしナムル ・キムチ ・韓国のみ
・飲み放題(90分間：生ビール・ワイン・焼酎・日本酒・カクテル等)

販売店舗：巨牛荘 六本木店 東京都港区六本木 5-7-8 TEL:03-3423-1171

営業時間：17:30～翌4:00

【本件に関するお問合せ先】

株式会社WDI JAPAN マーケティング部 担当：玉城 j-tamaki@wdi.co.jp 内田 uchida@wdi.co.jp

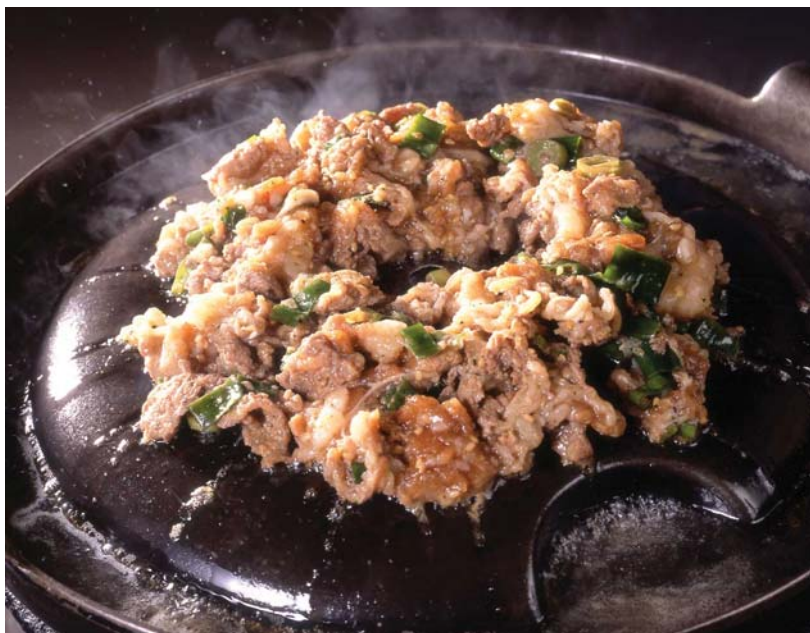
〒106-8522 東京都港区六本木 5-5-1 ロアビル 9F

TEL:03-3470-5307 / FAX:03-3479-0256

「巨牛荘」の看板メニュー、「プルコギ」とメの焼うどん

特製の甘辛いタレで味付けした薄切り和牛カルビを、中央が盛り上がった専用の鉄鍋で焦がさないように焼き、白菜キムチと共にサニーレタスで巻いてお召し上がりいただきます。

肉を食べ終わりましたら、鍋に残った肉汁で作る焼うどんもお奨めです。



看板メニュー「プルコギ」(2人前 3,360円・税別/白菜キムチ、サニーレタス付き)



シメの焼きうどん (1玉 300円・税別)



前菜のケジャン(渡り蟹の醤油漬け)のタレを入れるのもお奨め



ブース席



パーティールーム