

- 東レ パン パシフィック オープンテニス 2014 -**元世界女王マルチナ・ヒンギス (SUI) と
新女王候補ベリンダ・ベンチッチ (SUI) が
本戦ダブルスに出場決定！**

東レ パン パシフィック オープンテニス実行委員会

www.toray-ppo.com

この度、「東レ パン パシフィック オープンテニス 2014」(会期：2014年9月13日(土)～9月21日(日) / 会場：有明コロシアム及び有明テニスの森公園コート)の本戦ダブルスに、元世界女王マルチナ・ヒンギス(複20位/33オ/スイス)、ベリンダ・ベンチッチ(単33位・複255位/17オ/スイス)ペアが、ワイルドカードの適用により出場が決定しました。

四大大会ではシングルスで4度、ダブルスで9度の優勝を誇り、単複ともに元世界1位の記録を持つヒンギス。全米オープン的女子ダブルスでは、フラビア・ペンネッタ(イタリア)とのペアで準優勝を手にしたばかり。そのヒンギスが、同郷スイスの新鋭、17才のベンチッチとペアを組み、東レ PPO テニスのダブルスに出場します。

16才で世界1位の座についたヒンギスの天才的な技とセンスは今も健在。次代の女王候補、パワーヒッターのベンチッチと、どんなコンビネーションを見せてくれるのか、両選手の登場が楽しみです。

マルチナ・ヒンギス(世界ランキング複20位 2014年9月8日付)

生年月日：1980年9月30日生まれ(33才)

身長/体重：170cm/59kg

プレースタイル：右利き(バックハンドは両手打ち)

主な戦績(ダブルス)：

全米オープン準優勝(w/ペンネッタ) / マイアミ 優勝(w/リシキ)

ベリンダ・ベンチッチ(世界ランキング単33位 2014年9月8日付)

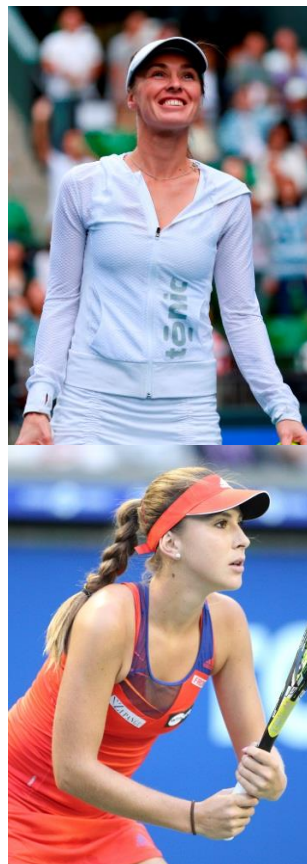
生年月日：1997年3月10日生まれ(17才)

身長/体重：175cm/60kg

プレースタイル：右利き(バックハンドは両手打ち)

主な戦績(シングルス)：全豪オープン2回戦 / 全仏オープン1回戦

全米オープン ベスト8 / チャールストン ベスト4



※「東レ パン パシフィック オープンテニス 2014」の大会の詳細は、別紙をご参照下さい。

【大会開催概要】

- 大会名称： 東レ パン パシフィック オープンテニストーナメント
TORAY PAN PACIFIC OPEN TENNIS TOURNAMENT
- 【略 称】： 東レ パン パシフィック オープンテニス
TORAY PAN PACIFIC OPEN TENNIS
- 会 期： <本戦> 2014年9月15日(月・祝)～21日(日)
<予選> 2014年9月13日(土)～15日(月・祝)
- 会 場： 有明コロシアム及び有明テニスの森公園コート
- 競技内容： <本戦> シングルス 28 ドロー ダブルス 16 ドロー
<予選> シングルス 32 ドロー
・トーナメント方式 ベスト オブ 3 セットマッチ
・各セット 6 ゲームオール後 7 ポイントタイブレーク方式
・ダブルスのみ第 1 セット、2 セット共ノーアドバンテージ方式、
6 ゲームオール後 7 ポイントタイブレーク方式、最終セットは
10 ポイントマッチタイブレーク方式
- 賞金総額： US\$1,000,000
優勝賞金 シングルス： US\$ 196,670 ダブルス： US\$ 44,835
- サーフェス： ハードコート (アウトドア)
- チケット： 2014年5月24日(土)午前10時より一般発売開始
- 放 送： TBS テレビ
2014年9月20日(土) 準決勝 14:00～14:54
*関東ローカルにて
2014年9月21日(日) 決 勝 14:00～15:24
*TBS 系列全国 28 局ネットにて

GAORA SPORTS

- 2014年9月15日(月・祝) 18:00～22:00 【録画】
2014年9月16日(火) 11:00～22:00 【LIVE】
2014年9月17日(水) 11:00～22:00 【LIVE】
2014年9月18日(木) 11:00～22:00 【LIVE】
2014年9月19日(金) 11:00～17:30 【LIVE】
22:00～27:00 【録画】
2014年9月20日(土) 18:00～22:00 【録画】
2014年9月21日(日) 21:30～24:45 【録画】

- 主 催： 東レ パン パシフィック オープンテニス実行委員会
- 特別協賛： 東レ株式会社

- 特別後援： 公益財団法人日本テニス協会

- 後 援： 東京都
TBS

- 公 認： Women's Tennis Association (WTA)
International Tennis Federation (ITF)

- オフィシャルパートナー：
株式会社ゴールドウイン（エレッセ）
富士重工業株式会社

- オフィシャルスポンサー：
アサヒビール株式会社
大塚製薬株式会社
興和株式会社
セイコーホールディングス株式会社
ニチバン株式会社
日本航空株式会社
株式会社ホテルグランパシフィック
HOYA 株式会社
三井住友カード株式会社
ヨネックス株式会社

- トーナメントサポーター
株式会社 JTB グローバルマーケティング&トラベル
株式会社ダンロップスポーツマーケティング
株式会社東芝
株式会社ナイキジャパン

- 協 力： 公益社団法人日本プロテニス協会
公益社団法人日本テニス事業協会
日本女子テニス連盟

- 東レ パン パシフィック オープンテニス実行委員会：
株式会社アサツー ディ・ケイ、株式会社 ADK アーツ

＜試合予定およびチケット料金＞

【本戦ドロー：シングルス 28・ダブルス 16】

日時		試合予定	席種	料金
9月15日(月・祝)		* 予選 3回戦 (本戦出場決定戦)	ロイヤルボックス席/フロム付き	¥14,000
		シングルス 1回戦	スーペリア席 (CE北) /フロム付き	¥13,000
9月16日(火)		ダブルス 1回戦	コートサイド席	¥10,000
			SSエンド席(1F)	¥7,000
9月17日(水)	開場 10:00 開始 11:00	シングルス 2回戦	SS席(1F)	¥6,000
		ダブルス 1回戦	S席(2F)	¥4,000
9月18日(木)		シングルス 2回戦	自由席(3F)	¥3,000
		ダブルス 準々決勝	ジュニア(高校生以下/自由席)	¥1,000
9月19日(金)		シングルス 準々決勝	*9/15~9/17 各日の料金です。	
		ダブルス 準決勝		
9月20日(土)	開場 11:00 開始 12:00	シングルス 準決勝	ロイヤルボックス席 (フロム付き)	¥18,000
		ダブルス 決勝	スーペリア席 (CE北) /フロム付き	¥17,000
9月21日(日)		シングルス 決勝 (及びエキシビジョン)	コートサイド席	¥14,000
			SSエンド席(1F)	¥9,000
			SS席(1F)	¥8,000
			S席(2F)	¥6,000
			自由席(3F)	¥3,000
			ジュニア(高校生以下/自由席)	¥1,000
			*9/18~9/19 各日の料金です。	
			ロイヤルボックス席 (フロム付き)	¥21,000
			スーペリア席 (CE北) /フロム付き	¥20,000
			コートサイド席	¥17,000
			SSエンド席(1F)	¥11,000
			SS席(1F)	¥10,000
			S席(2F)	¥7,000
			自由席(3F)	¥4,000
			ジュニア(高校生以下/自由席)	¥2,000
			*9/20~9/21 各日の料金です。	

* 競技運営上、WTA ルールにより試合スケジュール、開始時間が変更になる場合があります。

* 悪天候の際は有明コロシアム(センターコート)だけのご観戦となる場合があります。

【予選ドロー：シングルス 32】

日時		試合予定	席種	料金
9月13日(土)	開場 9:30	予選 1回戦	指定席	¥1,500
	開始 10:00		(ロイヤルボックス席・スーペリア席)	
9月14日(日)	開場 10:30	予選 2回戦	自由席	¥1,000
	開始 11:00			
			*9/13~9/14 各日の料金です。	

* 予選 3 回戦(本戦出場決定戦)は、本戦初日 9/15(月・祝)に行われます。観戦には本戦チケットが必要です。

* 予選の自由席は高校生以下無料です。但しチケットセンターにてお申し込みが必要です。ホームページをご覧ください。

* 高校生以下でも指定席は有料となります。