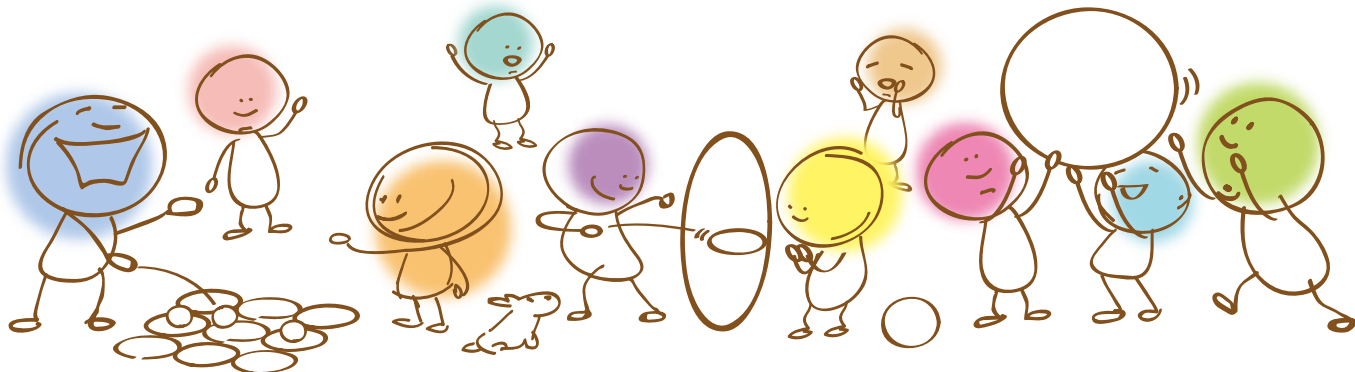


第2回「健常者と障害者のスポーツ・レクリエーション活動連携推進事業」シンポジウム

スポーツ・レクリエーションの 新たな可能性

障がいのある人とない人の

スポーツ・レクリエーション交流事業実践研究



- 本事業の目標は、障がいのある人とない人がスポーツ・レクリエーション活動を共に楽しみ、喜びを分かち合い、交流を深め、参加者同士がスポーツ・レクリエーション活動を共に楽しむ仲間になること
- 施設や学校などと連携しながら、全国21の地域で集いを実施
- 集いを創ることも共に楽しむ(その場に参加するお客さんからその場を創る主人公へ)

この度のシンポジウム「スポーツ・レクリエーションの新たな可能性」は、障がいのある人とない人のスポーツ・レクリエーション交流事業の取組を、今後、障がいのあるなしに関わらないスポーツ・レクリエーション活動等に取り組みされる方々に紹介することを目的としています。本事業は平成24年度からはじまり、2年目となる今年度は実施地域を増やし、工夫を凝らした集いを各地域で3～5回実施しました。

障がいのある参加者とない参加者が出会い、スポーツ・レクリエーション活動を共に楽しみ、交流を深め、互いに楽しい地域生活を支え合う仲間になる。こうした取組が全国に広がることで、誰もがスポーツ・レクリエーション活動を通して幸福で豊かな生活を送ることができる地域社会が実現すると考えています。

本シンポジウムは、平成25年度に全国21地域で行われた、障がいのあるなしに関わらず共に楽しめるスポーツ・レクリエーション活動の実際の取組の紹介を中心としています。障がいのあるなしに関わらず楽しめるスポーツ・レクリエーション活動、障がいのあるなしに関わらない交流の促進方法といったイベント運営のノウハウから、イベントを超え、地域でスポーツ・レクリエーションを共に楽しむ仲間へと発展させる方法まで、実践的な知恵と工夫を共有いただける1日です。

👉 日 時：平成26年2月16日(日) 10:00～16:00

👉 会 場：日本体育大学 東京・世田谷キャンパス
記念講堂および教室

👉 定 員：200名

👉 URL： <http://universal.recreation.or.jp>



主 催：公益財団法人 日本レクリエーション協会

後 援：社会福祉法人全国社会福祉協議会、公益財団法人日本障害者スポーツ協会日本パラリンピック委員会、公益財団法人スペシャルオリンピックス日本、
(予定) 全国障害者総合福祉センター(戸山サンライズ)、日本障害フォーラム、東京都、世田谷区、世田谷区教育委員会、社会福祉法人世田谷区社会福祉協議会、
株式会社毎日新聞社

協 力：日本体育大学

「健常者と障害者のスポーツ・レクリエーション活動連携推進事業」シンポジウム

- 日 時：平成26年2月16日(日) 10:00~16:00
- 会 場：日本体育大学 東京・世田谷キャンパス
記念講堂および教室

●概 要

①基調講演

【タイトル】障がいのあるなしにかかわらず、
スポーツ・レクリエーション活動を通じた交流が創りだすもの
講師 野村 一路氏 日本体育大学教授

②障がいのある人となない人の

スポーツ・レクリエーション交流事業実践事例報告会(分科会形式)
【司 会】野村 一路氏 日本体育大学教授
藤田 紀昭氏 同志社大学教授
浅野 祥三氏 (公財)日本レクリエーション協会常務理事

③ポスターセッション

実践地域での具体的な実践事例をポスターにまとめて展示します。実践事例報告会の内容を直接質問したり、工夫を尋ねたりすることができます。
また、関係協力団体の事業紹介、文部科学省施策紹介、関連調査結果報告などのポスターも展示します。

④障がいのあるなしにかかわらず共に楽しめる
スポーツ・レクリエーション活動体験コーナー

実践地域で行われた障がいのある人もない人も共に楽しめる
スポーツ・レクリエーション活動を体験できます。

●タイムスケジュール

- 9:30 受付
- 10:00 基調講演
- 10:15 実践事例 報告会
- 12:10 休憩
- 13:00 ポスターセッション／体験コーナー①／体験コーナー②
- 16:00 終了

●参加費：無料

●定 員：200名

●締 切：平成26年2月3日(月)

参加人数に限りがありますのでお早めに申込みください。
定員に達した場合はお断りすることがあります。

申し込み先

公益財団法人日本レクリエーション協会
レク支援者育成チーム (担当:滝沢・古田)

電話:03-3265-1893 fax:03-3265-1245
e-mail universal@recreation.or.jp

*上記申し込み先に、「2月16日シンポ参加申し込み」と明記の
うえ、氏名、住所、電話番号・メールアドレス(いずれも携帯
で可)を記入し、メールかファックスでお送りください。

日本体育大学 東京・世田谷キャンパス

<http://www.nittai.ac.jp/access/tokyo.html>
〒158-8508 東京都世田谷区深沢7-1-1



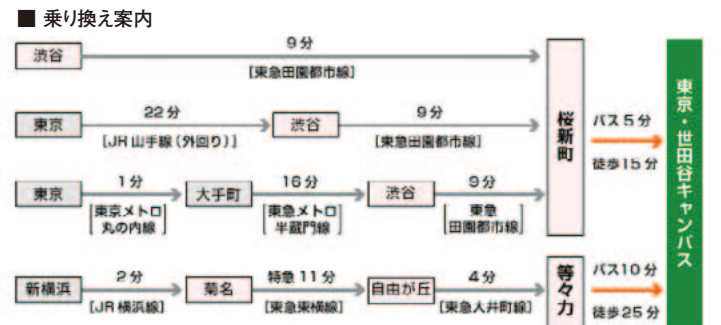
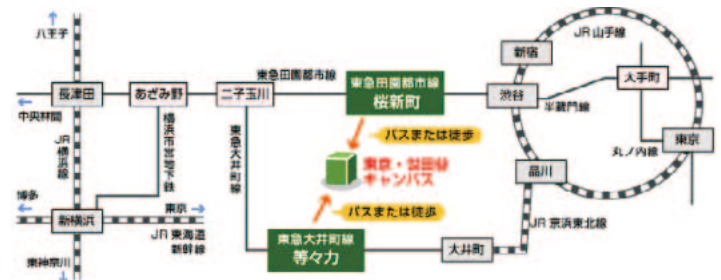
※駐車場がありませんので、公共交通機関のご利用をお願いします。 ※障がいのある方で車で来場される方は直接協会までご連絡ください。

東急田園都市線「桜新町」駅からのバス

1. 「黒07 系統 目黒駅行」(のりば2)
2. 「都立01 系統 都立大学駅北口行」(のりば3)いずれも「日本体育大学前」にて下車

東急大井町線「等々力」駅からのバス

1. 「等12、用06 系統 成城学園前駅行」(のりば1)「日本体育大学前」にて下車



申込書 (申し込み・問い合わせは、(公財)日本レクリエーション協会まで)

団体での申し込みは直接お問い合わせください

フリガナ	所属 ○をつけて下さい	年代/性別 ○をつけて下さい	車いす利用 ○をつけて下さい
名 前	スポーツ関係・福祉関係・レク関係・学校関係 障がい当事者団体関係・行政関係・医療関係	歳代 男 女	有 ・ 無
住 所			
電話番号	ファックス番号		