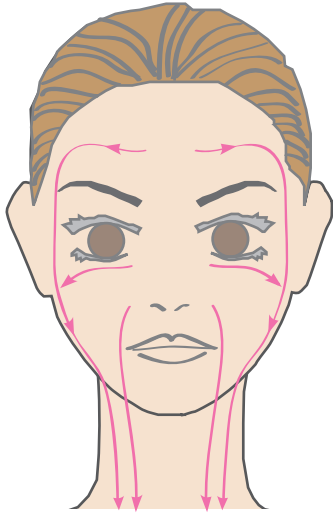


## フェイスクア

- ・リフトアップ
- ・小顔
- ・シミ、小ジワ対策
- ・ほうれい線対策
- ・たるみ対策



☆リンパの流れに沿って老廃物を、矢印の方向へ流すとより効果的です。  
☆洗顔中も同様にケアすればより効果的です。

くすみが気になる方は朝・晩ご使用下さい。

EX04 インペリアル  
ハーブクレンジング

EX03 インペリアル  
ハーブソープ

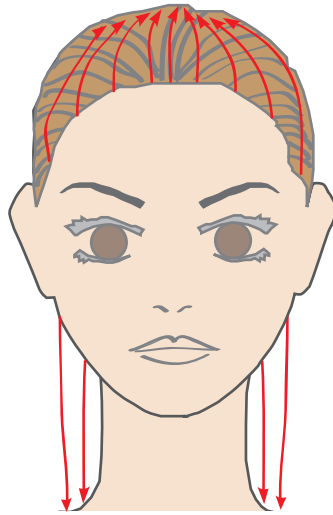
EX01 インペリアル  
ハーブクリーム

外出する時は  
EX07 インペリアル  
UV& ベースメイク

## ヘアケア

- ・リフトアップ
- ・ハットスパ
- ・光沢のある髪へ
- ・毛髪カアップ
- ・たるみ対策

※頭皮の硬さが顔のたるみにつながります。



☆リンス・トリートメント不要。  
☆シャンプーは、泡パックし時間を置いて流して下さい。  
☆頭皮にハーブクリームを馴染ませ前頭部から頭頂部、頭頂部から矢印の方向へ流して下さい。

EX04 インペリアル  
ハーブクレンジング

EX02 インペリアル  
ハーブシャンプー

EX01 インペリアル  
ハーブクリーム

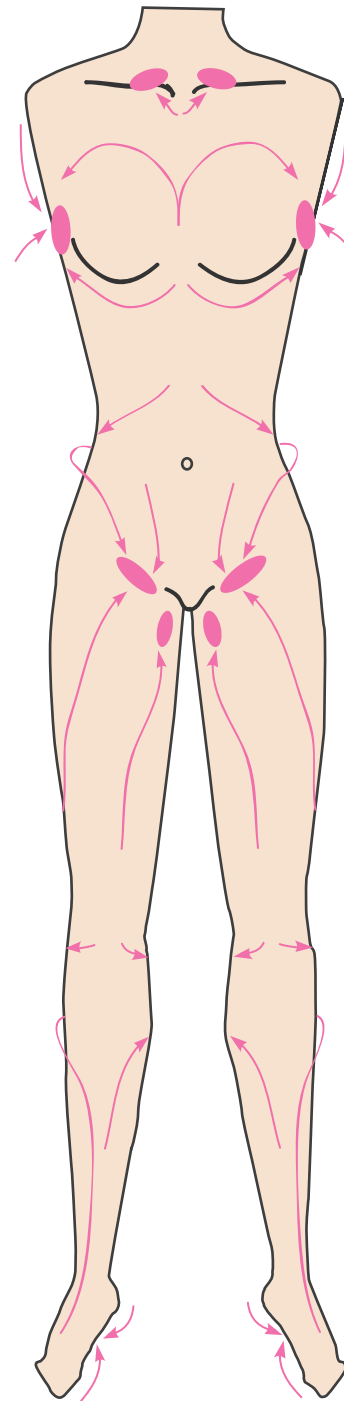
EX05 インペリアル  
ハーブウォーター

スタイリング時に

EX06 インペリアル  
ハーブジェル

## ボディケア

- ・バストアップ
- ・ヒップアップ
- ・ウエストの引締め
- ・二の腕の引締め
- ・下半身の引締め
- ・たるみ対策



EX03 インペリアル  
ハーブソープ

EX01 インペリアル  
ハーブクリーム

+

EX05 インペリアル  
ハーブウォーター

+

EX06 インペリアル  
ハーブジェル

☆基本は、1日3分。  
全身ムラなく塗るだけ!!

☆リンパの流れに沿って老廃物を、矢印の方向へ流すとより効果的です。

☆ふくらはぎ、背中へのケアを重点的にして下さい。

